

# D-DAY TRAVEL (ดีเดย์ทราเวล)

8/159 ม.คชาzáวิลล่งแหวนจตุโชติ ซ.หนองระแหง 4 แขวง สามวาตะวันตก  
เขต คลองสามวา กรุงเทพฯ 10510 Tel : 065-3065000

PACKAGE  
TOUR

BUY 1  
GET 1  
FREE

ล่องเรือสำราญสุดหรู สิงคโปร์ - มะละกา - สิงคโปร์ 3 วัน 2 คืน

# Genting Dream Cruise

ราคาเริ่มต้น

# 19,900

BAHT/2PERSON

☺️ อาหารทุกมื้อบนเรือสำราญ 🛏️ ห้องพักตามแบบที่เลือก

🎯 กิจกรรมบนเรือสำราญ 🦘 โซนพิเศษบนเรือสำราญ 🚢 ภาชนะทำเรือ



CRUISE  
ONLY



ไม่รวม  
ตั๋วเครื่องบิน



เดินทางทุกวันอาทิตย์

2-4 ก.พ., 9-11 ก.พ., 16-18 ก.พ., 23-25 ก.พ.  
2-4 มี.ค., 9-11 มี.ค., 16-18 มี.ค., 23-25 มี.ค., 30 มี.ค. - 1 เม.ย.  
6-8 เม.ย.

ราคานี้ยังไม่รวมทิป 27 SGD ต่อท่านต่อทริป ท่านที่สองชำระค่าภาษี 2,000 บาท ราคาอาจเปลี่ยนแปลงโดยมิต้องแจ้งให้ทราบล่วงหน้า

วันแรก

ท่าเรือ Marina Bay Cruise Center

📅 (-/-/เย็น)

**16.00 น.** Check in ณ **ท่าเรือ Marina Bay Cruise Centre ประเทศสิงคโปร์** (ท่านควรมาถึงท่าเรือเพื่อเช็คอินเข้าเรือก่อนอย่างน้อย 3 ชั่วโมง) **Gate ปิดทำการเวลา 18.00 น.**  
ที่อยู่ท่าเรือ : Marina Coastal Drive #01-01, Singapore 018947



**19.00 น.** เรือล่องออกจากท่าเรือ Marina Bay Cruise Centre ประเทศสิงคโปร์

ทุกท่านจะต้องเข้าร่วมการซ้อมระบบรักษาความปลอดภัยของท่าเรือตามกฎหมายของการล่องเรือสากล 1 ชั่วโมงก่อนเรือออกเดินทาง

**เย็น** 🍽️ บริการอาหารเย็น ณ ห้องอาหารหลักจากที่โชว์อยู่บน บัตร Cruise Card ของท่าน หรือเลือกรับประทานที่ห้องอาหาร บุฟเฟต์ นานาชาติได้ตามอัธยาศัย

- ห้องอาหาร The Lido ห้องอาหารแบบ International Buffet อยู่บนชั้น 16 (ท้ายเรือ)
- ห้องอาหาร Dream Dining Lower ห้องอาหารแบบ Western Style อยู่บนชั้น 7 (ท้ายเรือ)
- ห้องอาหาร Dream Dining Upper ห้องอาหารแบบ Chinese Set Menu อยู่บนชั้น 8 (ท้ายเรือ)

\*ท่านสามารถเลือกห้องอาหารได้ตามอัธยาศัย 1 มื้อ / 1 ห้องอาหาร\*

หลังจากนั้นชมการแสดงที่ห้องโชว์หลัก (ท่านที่จะชมโชว์จะต้องทำการจองรอบโต๊ะที่ Box Office ซึ่งตั้งอยู่โซน Lobby ชั้น 6) และดนตรีสดตามบาร์ต่างๆทั่วทั้งลำเรือและพักผ่อนตามอัธยาศัย (หลังจากเรือล่องออกสู่น่านน้ำสากลแล้วร้านค้าปลอดภาษีและคาสิโนจะเปิดให้บริการ)

วันที่สอง

มะละกา (กัวลาลัมเปอร์), มาเลเซีย

๑๐ (เช้า/กลางวัน/เย็น)

**เช้า** ๑๐ บริการอาหารเช้า ณ ห้องอาหารตามที่ทางเรือเตรียมไว้ให้

08.00 น.

เรือจอดเทียบท่าที่ **เมืองมะละกา (Melaka)** ประเทศมาเลเซีย

ที่อยู่ท่าเรือ Port Klang, Malaysia Port Klang Cruise Centre Persiaran Pelabuhan Barat, Bandar Armada Putra, Pulau Indah, P.O. Box 278, 42009 Port Klang, Selangor Darul Ehsan



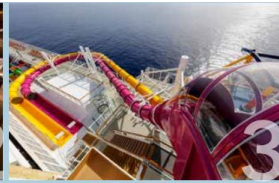
- **สำหรับท่านที่ทำการจองทัวร์บนฝั่งกับทางเรือ** พนักงานจะแจ้งเวลาจากเรือและสถานที่นัดพบบนเรือ ส่วนท่านที่สะดวกเดินทางท่องเที่ยวเองสามารถลงจากเรือหลังเวลาเรือจอด 1 ชั่วโมง ณ บริเวณท่าเรือ มะละกา จะมีบริการ แท็กซี่ จากท่าเรือเข้าไปในตัวเมืองอีกด้วย
- **สำหรับท่านใดที่ไม่ลงจากเรือ** สามารถสนุกกับกิจกรรมต่างๆที่ทางเรือเตรียมไว้ให้ตลอดทั้งวันโดยสามารถดูได้จากตารางกิจกรรมที่ท่านจะได้รับในแต่ละวันที่ห้องพักของท่าน



**THE PALACE**  
An exclusive all-suite, all-inclusive enclave with private facilities and European-style butlers. It is a ship-within-a-ship boutique hotel for connoisseurs of true luxury and hospitality.



**THE LIDO**  
Our buffet-style restaurant with a smorgasbord of international and halal cuisine including vegetarian and non-vegetarian Indian dishes.



**WATERSLIDE PARK**  
Get drenched in fun on one of our six different waterslides.



**ROPE COURSE & ZIPLINE**  
Feel the thrill of gliding above the ocean on a 35-metre zipline.



**ZODIAC THEATRE**  
Enjoy live production shows from our acclaimed entertainment team.



**BAR CITY**  
Sit back and enjoy world-renowned vintage, premium Scotch whiskeys, cocktails or bubbly while we entertain you with performances and live bands.



**CRYSTAL LIFE SPA**  
Rejuvenate mind, body and spirit in our Asian and Western-style spas where you can also enjoy a selection of healthy meals and beverages.



**THE BOUTIQUES**  
Splurge on International luxury brands at our boutiques or outlet store.



**RESORTS WORLD BEACH CLUB**  
There's party going on somewhere! Dive in at one of our famous pool parties or dance till dawn to the beat of our guest DJs at Resorts World Beach Club.



**LITTLE DREAMERS CLUB**  
Leave the kids with us while you explore the ship. They'll love our exciting line up of activities and classes. For kids aged 2 to 12.

## กลางวัน

### ๑๐ บริการอาหารกลางวัน ณ ห้องอาหารตามที่ทางเรือเตรียมไว้ให้

เมืองมะละกา (Malacca หรือ Melaka) เป็นเมืองสำคัญทางประวัติศาสตร์ของมาเลเซีย ตั้งอยู่ทางตอนใต้ของคาบสมุทรมลายู โดยมีประวัติศาสตร์ที่ยาวนานตั้งแต่ศตวรรษที่ 15 เมืองนี้เคยเป็นศูนย์กลางการค้าทางทะเลที่สำคัญระหว่างตะวันออกและตะวันตก โดยเฉพาะในยุคที่อาณาจักรมะละการุ่งเรือง เมืองมะละกาได้รับอิทธิพลจากหลายวัฒนธรรม เช่น มาเลย์, จีน, โปรตุเกส, ดัตช์ และอังกฤษ ปัจจุบันมะละกาเป็นหนึ่งในเมืองมรดกโลกของยูเนสโก (UNESCO World Heritage Site) มีแหล่งท่องเที่ยวที่น่าสนใจมากมาย

## เย็น

### ๑๐ บริการอาหารเย็น ณ ห้องอาหารตามที่ทางเรือเตรียมไว้ให้

20.00 น.

เรือออกจาก เมืองมะละกา ประเทศมาเลเซีย

**\*\*เรือจะมีใบแจ้ง สถานที่และเวลาที่ห้องพักของท่านเพื่อให้ท่านรับหนังสือเดินทางคืน\*\***

ช่วงค่ำ

เรือจะมีแท็กกระเป๋าและกำหนดการลงจากเรือให้ท่านในห้องพักของท่าน ให้ท่านนำกระเป๋าเดินทางของท่านวางไว้หน้าห้องเพื่อให้พนักงานนำลงไปที่ท่าเรือในวันรุ่งขึ้น **(สิ่งของที่ท่านจำเป็นต้องใช้ระหว่างวันให้ท่านแยกใส่ในกระเป๋าถือ)**

**\*\* ถ้าท่านใดมีความประสงค์จะถือกระเป๋าเดินทางลงด้วยตนเองไม่จำเป็นต้องวางไว้ที่หน้าห้องพัก\*\***

**\*\*คืนนี้ท่านสามารถเคลียร์ค่าใช้จ่ายทั้งหมดกับทางเรือได้เพื่อความสะดวกในวันถัดไป\*\***

วันที่สาม

ท่าเรือ Marina Bay Cruise Centre

☉ (เช้า/-/-)

**เช้า** ☉ บริการอาหารเช้า ณ ห้องอาหารตามที่ทางเรือเตรียมไว้ให้

กรุณาตรวจสอบสิ่งของของท่านก่อนออกจากท่าเรือ

**07.00 น.** เรือเทียบท่า ณ **ท่าเรือ Marina Bay Cruise Centre** ประเทศสิงคโปร์

หลังจากที่ท่านลงจากเรือจะผ่าน พิธีการตรวจคนเข้าเมืองและรับ กระเป๋าเดินทางของท่าน  
ด้านล่าง

\*\*\*\*\*

## อัตราค่าบริการและเงื่อนไขรายการท่องเที่ยว

วันเดินทาง	ห้องพักแบบไม่มีหน้าต่าง	ห้องพักแบบมีหน้าต่าง	ห้องพักแบบมีระเบียง
02 – 04 ก.พ. 68	19,900	24,900	31,900
09 – 11 ก.พ. 68	19,900	24,900	31,900
16 – 18 ก.พ. 68	19,900	24,900	31,900
23 – 25 ก.พ. 68	19,900	24,900	31,900
02 – 04 มี.ค. 68	19,900	24,900	31,900
09 – 11 มี.ค. 68	19,900	24,900	31,900
16 – 18 มี.ค. 68	19,900	24,900	31,900
23 – 25 มี.ค. 68	19,900	24,900	31,900
30 มี.ค. – 01 เม.ย. 68	19,900	24,900	31,900
06 – 08 เม.ย. 68	19,900	24,900	31,900
พักเดี่ยว	18,500	22,900	29,900

**\*\*เงื่อนไขการจอง กรุณาเช็คห้องว่างก่อนทุกครั้ง\*\***

**\*\*ราคายังไม่รวมค่าทิปเรือ 27 SGD/คน/ทริป (ชำระบนเรือ) ท่านที่ชำระค่าภาษีท่าเรือ 2,000 บาท/ท่าน\*\***



## STATEROOM CATEGORIES



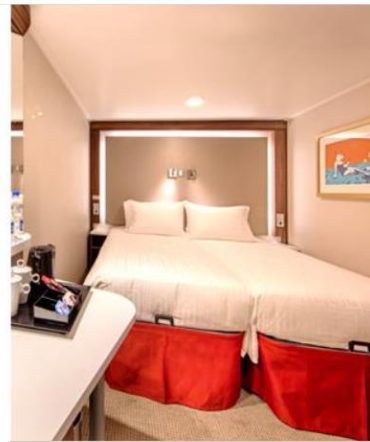
**Oceanview Stateroom  
with Balcony**

1,046 Staterooms  
from 20 sq.m – 28 sq.m



**Oceanview Stateroom  
with Window**

84 Staterooms  
from 16 sq.m – 35 sq.m



**Interior Stateroom**

402 Staterooms  
from 13 sq.m – 14 sq.m

# Wifi Package and Beverage Package

## WIFI

### Wifi Packages (in SGD)

Venue	1 Night	2 Nights	3 Nights	4 Nights
Standard (Full Cruise) - 1 Device	12	24	36	48
Standard (Full Cruise) - 2 Devices	21	42	63	84
Standard (Full Cruise) - 3 Devices	32	64	96	128
Standard (Full Cruise) - 4 Devices	41	82	123	164
Premium (24 Hours) - 1 Device	32	-	-	-
Premium (Full Cruise) - 1 Device	18	36	54	72
Premium (Full Cruise) - 2 Devices	33	66	99	132
Premium (Full Cruise) - 3 Devices	50	100	150	200
Premium (Full Cruise) - 4 Devices	63	126	189	252

**Standard:** Connect to the Internet at basic speeds    **Premium:** Connect to the Internet at prime speeds

## BEVERAGE PACKAGE CHARGES

No. of Nights	PREMIUM Package	CLASSIC Package	REFRESH Package
2-Night Cruise	SGD 208	SGD 108	SGD 68
3-Night Cruise	SGD 268	SGD 158	SGD 98

- Guest to pay once and enjoy an array of beverages throughout the cruise. Price stated is per person in SGD and include service charge.
- Alcoholic beverage packages can only be purchased by guests over 18 years of age. Guests under the age of 18 can purchase the Refresh package.
- Eligible guests can enjoy their beverage package in all bars, lounges and restaurants. However, guest cannot redeem the package for room service, or combine with other beverage offers including MICE offers on board.
- Drink order from beverage package will be served by the glass and must be consumed in the public bar or lounge area. Beverage package is redeemable with one drink at a time.

## PREMIUM Beverage Package

### SOFT DRINKS

Coke  
Sprite  
Soda Water  
Tonic Water  
Coke Light  
Coke Zero  
Fanta Orange  
Ginger Ale  
Ginger Beer  
Bitter Lemon

### CHILLED JUICES

Apple  
Orange  
Mango  
Pineapple  
Cranberry

### STILL MINERAL WATER

Acqua Panna 750ml  
Evian Water 500ml

### SPARKLING WATER

San Pellegrino 750ml  
Perrier Water 330ml

### DRAFT BEER

Heineken (Glass)

### BEERS

Tiger  
Heineken  
Guinness  
Corona

### NON ALCOHOLIC BEER

Warsteiner

### HOUSE POURING WINES

Red Wine  
White Wine  
Sparkling Wine

### COFFEE

Espresso  
Double Espresso  
Café Latte  
Flat White  
Cappuccino  
Americano  
Café au Lait

### TEA

English Breakfast Tea  
Darjeeling Tea  
Earl Grey Tea  
Mint Tea  
Chamomile Tea

### MOCKTAILS

Virgin Mojito  
Lemonade Fizz  
Virgin Pina Colada

### COCKTAILS

Gimlet  
Mai Tai  
Bramble  
Sidecar  
Old Fashioned  
Mojito  
Manhattan  
Daiquiri  
Cosmopolitan  
Negroni  
Black Russian  
White Russian  
Boulevardier  
Singapore Sling  
Espresso Martini  
French Martini  
Classic Martini  
Passion Fruit Martini  
Tommy's Margarita

### VODKA

Smirnoff  
Stolichnaya

### GIN

Gordons  
RoKu  
Tanqueray London Dry

### RUM

Bacardi Silver  
Myers' Dark Rum

### TEQUILA

Jose Cuervo Gold

### SCOTCH WHISKY

Johnnie Walker Red J&B Rare  
Dewars White Label

### AMERICAN & BOURBON WHISKEY

Jim Beam  
Jack Daniel's

### IRISH WHISKY

Jameson

### CANADIAN WHISKY

Canadian Club

### COGNAC

Otard V.S.O. P

### SHERRY & PORT

Tio Pepe  
Sherry Fino Dry Sack

### APERITIFS & DIGESTIFS (Glass)

Campari  
Jägermeister  
Martini Rosso  
Martini Bianco  
Martini Dry

### CORDIALS & LIQUEURS (Glass)

Amaretto Disaronno  
Bailey's Irish Cream  
Cointreau  
Drambuie  
Dom Benedictine  
Frangelico  
Grand Marnier Cordon Rouge  
Kahlúa  
Sambuca Romana  
Tia Maria

## CLASSIC Package

### SOFT DRINKS

Coke  
Sprite  
Soda Water  
Tonic Water  
Coke Light  
Coke Zero  
Fanta Orange  
Ginger Ale  
Ginger Beer  
Bitter Lemon

### CHILLED JUICES

Apple  
Orange  
Mango  
Pineapple  
Cranberry

### STILL MINERAL WATER

Acqua Panna 750ml  
Evian Water 500ml

### SPARKLING WATER

San Pellegrino 750ml  
Perrier Water 330ml

### BEERS

Tiger  
Heineken  
Guinness  
Corona

### DRAFT BEER

Heineken (Glass)

### NON ALCOHOLIC BEER

Warsteiner

### HOUSE POURING WINES

Red Wine  
White Wine  
Sparkling Wine

### COFFEE

Espresso  
Double Espresso  
Café Latte  
Flat White  
Cappuccino  
Americano  
Café au Lait

### TEA

English Breakfast Tea  
Darjeeling Tea  
Earl Grey Tea  
Mint Tea  
Chamomile Tea

## REFRESH Package

### SOFT DRINKS

Coke  
Sprite  
Soda Water  
Tonic Water  
Coke Light  
Coke Zero  
Fanta Orange  
Ginger Ale  
Ginger Beer  
Bitter Lemon

### CHILLED JUICES

Apple  
Orange  
Mango  
Pineapple  
Cranberry

### STILL MINERAL WATER

Evian Water 500ml

### SPARKLING WATER

Perrier Water 330ml

### COFFEE

Espresso  
Double Espresso  
Café Latte  
Flat White  
Cappuccino  
Americano  
Café au Lait

### TEA

English Breakfast Tea  
Darjeeling Tea  
Earl Grey Tea  
Mint Tea  
Chamomile Tea



## เงื่อนไขการชำระเงิน



- ชำระค่าเรือเต็มจำนวน หลังจากได้รับการยืนยัน
- ขอสงวนสิทธิ์ในการเปลี่ยนแปลงราคา ทั้งนี้ขึ้นอยู่กับระยะเวลาในการจองและจำนวนห้องว่างบนเรือ
- การไม่เข้าร่วมกิจกรรม ,โปรแกรม หรืออาหารบางมื้อ ไม่สามารถขอคืนเงินได้ในทุกกรณี




## เงื่อนไขยกเลิกการเดินทาง



- สำหรับโปรโมชั่นพิเศษไม่สามารถยกเลิกได้หลังจากทำการจอง

## อัตราค่าบริการรวม



-  ห้องพักบนเรือสำราญ 2 คืน (ตามแบบห้องพักที่ท่านได้ทำการชำระเงิน)
-  อาหารบนเรือสำราญ (ยกเว้นห้องอาหารพิเศษ), กิจกรรมและความบันเทิงบนเรือสำราญ
-  ค่าภาษีท่าเรือ

## อัตราค่าบริการไม่รวม



- ✗ ค่าทิปส์ SGD 27 /คน/คืน สำหรับห้อง Inside, Oceanview, Balcony และ SGD 34 ต่อคนต่อคืน สำหรับห้อง Suite หรือสูงขึ้นไป
- ✗ ค่าทัวร์เสริมบนฝั่งตามเมืองต่างๆ ที่เรือจอด (Shore Excursion)
- ✗ อาหารพิเศษที่ท่านสั่งเพิ่มเติมกับทางเรือ
- ✗ ค่าแพคเกจเครื่องดื่มบนเรือสำราญ / ค่า WIFI
- ✗ ค่าทำหนังสือเดินทาง, ค่าวีซ่าสำหรับชาวต่างชาติ
- ค่าใช้จ่ายส่วนตัวอื่นๆ เช่น ค่าซักรีด ค่าโทรศัพท์ ค่าเครื่องดื่ม ฯลฯ
- ✗ ค่าภาษีมูลค่าเพิ่ม 7% และภาษีหัก ณ ที่จ่าย 3%

# หมายเหตุ

- สำหรับผู้สมัคร กรณีอายุครรภ์ตั้งแต่ 24 สัปดาห์ ไม่อนุญาตให้ขึ้นเรือ
- สำหรับเด็กอายุต่ำกว่า 6 เดือน ไม่อนุญาตให้ขึ้นเรือ (เด็กทารกควรมีอายุอย่างต่ำ 6 เดือน 7 วัน)
- ลูกค้าต้องเตรียมพาสปอร์ตมา ณ วันเดินทางทุกครั้ง และต้องมีอายุมากกว่า 180 วัน นับจากวันเดินทางกลับ
- บริษัทฯ สงวนสิทธิ์ที่จะไม่รับผิดชอบต่อค่าชดเชยความเสียหาย ไม่ว่าจะกรณีที่เกิดจากคนเข้าเมืองของไทยไม่อนุญาตให้เดินทางออกหรือกองตรวจคนเข้าเมืองของแต่ละประเทศไม่อนุญาตให้เข้าเมือง
- บริษัทฯ สงวนสิทธิ์ในการที่จะไม่รับผิดชอบต่อค่าชดเชยความเสียหาย อันเกิดจากเหตุสุดวิสัยที่ทาง บริษัทฯ ไม่สามารถควบคุมได้ เช่น การนัดหยุดงาน, จลาจล, การล่าช้าหรือยกเลิกของเที่ยวบิน, การเปลี่ยนแปลงโปรแกรมการท่องเที่ยวให้เหมาะสมตามสภาพอากาศและฤดูกาลหรือเกิดเหตุสุดวิสัยในการเดินทาง
- บริษัทฯ สงวนสิทธิ์ในการเปลี่ยนแปลงโปรแกรมรายการท่องเที่ยว โดยไม่ต้องแจ้งให้ทราบล่วงหน้า
- บริษัทฯ สงวนสิทธิ์ในการเปลี่ยนแปลงอัตราค่าบริการ โดยไม่ต้องแจ้งให้ทราบล่วงหน้า
- ในโปรแกรมเวลาที่ใช้ในการเทียบท่าเป็นเวลาไทย อาจมีการเปลี่ยนแปลงจะแจ้งให้ลูกค้าทราบก่อนเดินทางอีกครั้ง

**\*\*ก่อนตัดสินใจจองทัวร์ควรอ่านเงื่อนไขการเดินทางและรายการทัวร์อย่างละเอียดทุกหน้าอย่างถี่ถ้วน  
แล้วจะมัดจำเพื่อประโยชน์ของตัวเอง\*\***