




D-DAY TRAVEL (ดีเดย์ทราเวล)

8/159 ม.คชาzáวิลล่งแหวนจตุซติ ซ.หนองระแหง 4 แขวง สามวาตะวันตก
เขต คลองสามวา กรุงเทพฯ 10510 Tel : 065-3065000



ตารางเที่ยวบิน

สายการบิน	ไฟว์บิน	เส้นทาง	เวลาออก	เวลาถึง	หมายเหตุ	
 STAR ALLIANCE ✪	ET609	BKK-ADD	01.50	06.50	CONNECTION 2.50 HR	
	ET835	ADD-WDH	08.35	13.20		
	กระเป๋าท่านละ 2 ใบ น้ำหนักต่อใบไม่เกิน 23 กิโลกรัม					
	ET834	WDH-ADD	14.30	21.30	CONNECTION 2.35 HR	
	ET618	ADD-BKK	23.55	13.15		
กระเป๋าท่านละ 2 ใบ น้ำหนักต่อใบไม่เกิน 23 กิโลกรัม						

วันที่ 1

สนามบินสุวรรณภูมิ

22.00 น.

คณะพบกันที่สนามบินสุวรรณภูมิ เคำเตอร์ B ประตู 8 เข้ามาแล้วสักเกตูป้ายต้อนรับ หรือ โทรสอบถาม
เจ้าที่ส่งทัวร์ หรือ หัวหน้าทัวร์ เพื่อรับเอกสารในการเดินทาง และ เจ้าหน้าทีนำทุกท่านไปเช็คอิน

***** สายการบินเอธิโอเปียแอร์ไลน์ ได้กระเป๋าท่านละ 2 ใบ แต่ละ ใบ น้ำหนักไม่เกิน 23 กิโลกรัม *****



วันที่ 2

สนามบินสุวรรณภูมิ - สนามบินแอตติส อาบาบา – สนามบินวินฮุก – เมือง
หลวงวินฮุก - โบสถ์ Christuskirche

- 01.50 น. นำทุกท่านออกเดินทางสู่สนามบิน แอตติส อาบาบา ประเทศเอธิโอเปีย โดยเที่ยวบินที่ ET608 ใช้เวลาเดินทางประมาณ 9 ชั่วโมง 50 นาที บริการอาหารและเครื่องดื่มบนเครื่อง (เสิร์ฟ 2 มื้อ)
- 06.50 น. เดินทางถึงสนามบินแอตติส อาบาบา นำทุกท่านเปลี่ยนเครื่อง (รอเปลี่ยนเครื่องประมาณ 2.30 ชั่วโมง)
- 08.35 น. นำทุกท่านเดินทางออกจากสนามบิน แอตติส อาบาบา ประเทศเอธิโอเปีย ไปยัง สนามบินวินฮุก ประเทศนามิเบีย โดยเที่ยวบินที่ ET835 ใช้เวลาเดินทางประมาณ 6 ชั่วโมง (มีบริการอาหารและเครื่องดื่มบนเครื่องบิน)
- 13.20 น. เดินทางถึง สนามบินโฮเซกูตาโก เมืองวินด์ฮุก ประเทศนามิเบีย นำทุกท่านผ่านพิธีตรวจคนเข้าเมือง เพื่อทำ วีซ่าแบบ On Arrival หัวหน้าทัวร์คอยบริการทุกท่านอยู่หน้าด่าน จากนั้นนำทุกท่านรับกระเป๋าสัมภาระ และ ออกไปพบกับ ไกด์ท้องถิ่น

** ทุกท่านสามารถแลกเงิน Dollar Namibia ได้ที่สนามบิน หรือ ท่านจะใช้เงินสด ZAR ของ ประเทศแอฟริกาใต้ได้ในเรทเดียวกันและ ประเทศนามิเบียยังสามารถใช้บัตรเครดิตได้เกือบทุกสถานที่ **

- เรทเงิน Dollar Namibia 1ND = 2 THB

ป้าย นำทุกท่านเดินทางออกจาก สนามบินโฮเซกูตาโก เมืองวินด์ฮุก ประเทศนามิเบีย เมืองหลวงของประเทศนามิเบีย มีประชากรอาศัยอยู่ประมาณ 250,000 คน และในอดีตเมืองวินด์ฮุกยังเป็นศูนย์กลางการค้าที่ใหญ่ที่สุดในแอฟริกาตะวันตกเฉียงใต้ ในช่วงของจักรวรรดิเยอรมันในช่วงปี 1885 นำทุกท่านผ่านชมบ้านเมืองของกรุงวินด์ฮุก



นำทุกท่านชมโบสถ์ Christuskirche โบสถ์นี้ถูกวางแผนว่าจะสร้างขึ้นเมื่อปี ค.ศ.1896 ในขณะที่นั้นเกิดมีสงครามโลกครั้งที่ 1 ขึ้นมาเสียก่อน จึงทำให้เกิดการสร้างล่าช้าขึ้น และโบสถ์นี้ถูกสร้างขึ้นในช่วงปี 1907 และแล้วเสร็จปี 1910 วัสดุภายในโบสถ์นั้น ถูกนำมาจากหลายสถานที่ เช่น หินทรายหาได้จากท้องถิ่น เพียงอย่างเดียว หินอ่อนคาร์ราราถูกนำเข้ามาจากอิตาลี ส่วน กระเบื้องและนาฬิกา นั้นถูกนำเข้ามาจากเยอรมัน



เย็น บริการอาหารเย็น ณ ร้านอาหารจีน

ค่ำ นำทุกท่านเข้าสู่ที่พัก โรงแรม AVANI WINDHOEK HOTEL & CASINO ระดับ 4 ดาว หรือ เทียบเท่า (1)



วันที่ 3

เมืองหลวงวินด์ฮุก – solitaire - เมือง Sossusvlei

เช้า บริการอาหารเช้า ณ ห้องอาหารของโรงแรม

นำทุกท่านออกเดินทางสู่เมือง Sossusvlei ระยะทาง 260 กิโลเมตร ใช้เวลาเดินทางประมาณ 6 ชั่วโมง ระหว่างทางแวะถ่ายรูปเป็นจุด ๆ ระหว่างทางแวะถ่ายรูปกับรถโบราณที่ Solitaire อดีตเคยเป็นฐานทัพของทหารเยอรมันที่เข้ามาล่าอาณานิคมในประเทศนามิเบีย ทำให้รถคลาสสิกรุ่นเก่า ที่ไม่ได้ใช้งานแล้วมารวมกันอยู่ที่นี่ แวะเข้าห้องน้ำและรับประทานอาหารกลางวัน บริเวณนี้



เที่ยง บริการอาหารกลางวัน ณ ร้านอาหารท้องถิ่น

บ่าย นำทุกท่านออกเดินทางสู่ Sossusvlei ใช้เวลาเดินทางประมาณ 2 ชั่วโมง เมือง Sossusvlei เป็นที่ตั้งของอุทยานแห่งชาติ อุทยานแห่งชาตินามิบ นีออคัลฟ์ท์ เป็นอุทยานแห่งชาติแห่งแรกของประเทศนามิเบีย ยังเป็นที่ตั้งของทะเลทรายที่เก่าแก่ที่สุดในโลก ในบริเวณอุทยานแห่งชาติ มีสัตว์ป่าแอฟริกาให้เห็นเป็นจำนวนมาก อาทิเช่น ม้าลาย ยีราฟ ออนิซ ที่เดินอยู่ในธรรมชาติ เป็นต้น ระหว่างทางแวะถ่ายรูปเป็นจุด ๆ



เดินทางถึงอุทยานแห่งชาติ **Sossusvlei** นำทุกท่านชมความสวยงามของ **Sesrium Canyon** สถานที่นี้เกิดจากการกัดเซาะของแม่น้ำ Tsauchab และได้พัดเอาพวกทรายและกรวดมาทับถมกัน เป็นระยะเวลาหลายล้านปี Sesrium Canyon ยังเป็น แคนยอนที่ใหญ่เป็นอันดับที่ 2 ของโลกลองจาก แกรนด์แคนยอน ที่ประเทศสหรัฐอเมริกาอีกด้วย



ได้เวลาอันสมควร นำทุกท่านเดินทางเข้าสู่โรงแรม ระหว่างทาง ทุกท่านจะได้เห็นรังนกกระจอกที่ใหญ่ขนาดมาก แต่ภายในรังของนกกระจอกนั้น มีรังย่อยแยกออกไปมากกว่า 30-40 รังใน 1 รังใหญ่ และยังเป็นที่อยู่อาศัยของงูทะเลทรายที่มากินไข่นก และ ลูกนก ท่านสามารถเห็นได้ตลอดเส้นทาง

เย็น บริการอาหาร เย็น ณ ห้องอาหารของโรงแรม แบบ บุฟเฟ่ (เมนูพิเศษ เนื้อ Safari อาทิเช่น Oryx, Eland, Spingbox, Kudu เป็นต้น)
ค่ำ นำทุกท่านเข้าพัก **Sossusvlei lodge** ระดับ 4 ดาว หรือเทียบเท่า (2)



พิเศษ !! คำคืนที่นามิเบีย สามารถมองเห็นทางช้างเผือกได้ด้วยตามเปล่า ถ้าคำคืนนั้นไม่มีดวงจันทร์



วันที่ 4 อุทยานแห่งชาติซอสซ์สฟลาย - เนินทราย 45 – Dead Vlei

เช้า บริการอาหารเช้า ณ ห้องอาหารของโรงแรม

นำทุกท่านออกเดินทางสู่อุทยานแห่งชาติซอสซ์สฟลาย เพื่อเข้าไปยัง เนินทราย 45 ระยะทางประมาณ 70 กิโลเมตร และให้ท่านได้ชมความงามของ ทะเลทรายสีแดงที่กว้างสุดลูกหูลูกตาพร้อมถ่ายรูปคู่กับทะเลทรายกับแสงยามเช้า พร้อมกับพระอาทิตย์ดวงโต

DUNE 45 เนินทรายที่สวยงามที่สุดในอุทยานแห่งชาติ สีของทะเลทรายเป็นสีแดงเนื่องจากในทรายนั้นมีธาตุเหล็กมาก และกระทบกับออกซิเจน ทำให้ทรายในอุทยานแห่งชาตินี้เป็นสีแดง และสีแดงนั้นยังบ่งบอกถึงอายุของทะเลทรายอีกด้วย ถ้าเมื่อไหร่ทรายมีสีแดงเข้มบ่งบอกได้ว่าทรายนั้นมีอายุเก่าแก่มาก และเนินทราย 45 นี้ ยังเป็นที่กล่าวขานกันว่า เป็นเนินทรายที่สวยงามที่สุด มีความสูงกว่า 145 เมตร เป็นเนินทรายเดียวที่ทางอุทยานอนุญาตให้นักท่องเที่ยวเดินขึ้นไปบนเนินได้ และยังมีควมมหัศจรรย์ เพราะว่าเนินทรายนี้ตั้งอยู่ใกล้มหาสมุทรแอตแลนติก ทำให้เกิดลมทั้ง 2 ฝั่งปะทะกัน แล้วเกิดเป็นเนินทรายที่สูงและสวย และ ท่านยังสามารถเห็นสัตว์ป่าได้ตลอดการเดินทางอยู่ในอุทยาน



- **Big Daddy Dune** หนึ่งในเนินทรายที่สูงที่สุดในโลก มีความสูงกว่า 500 เมตร
- **Dead Vlei** ซึ่ง ณ บริเวณนี้เคยเป็นสถานที่กักเก็บน้ำมาก่อน ทำให้มีต้นไม้ จำพวก Acacia ขึ้นเป็นจำนวนมาก แต่ปัจจุบันนั้น น้ำได้หายไปหมดแล้ว ทำให้ต้น Acacia ยืนต้นตาย สถานที่แห่งนี้เลยไม่มีต้นไม้ขึ้น กลายเป็นสถานที่แห่งร้างจนถึงปัจจุบัน



เที่ยง บริการอาหารกลางวัน ณ ห้องอาหารโรงแรม (วันนี้ทานอาหารเช้า ประมาณ บ่าย 2 โมง)

บ่าย นำทุกท่านเข้าที่พัก **Sossusvlei lodge** อีสระพักผ่อนตามอัธยาศัย (3)

ระดับ 4 ดาว หรือเทียบเท่า



วันที่ 5

ซอสซัสฟลาย – อุทยานแห่งชาตินามิบ นีออล์ฟท์ – เส้นแบ่งเขตร้อน – วาวิสย์ – สวาคอปมุนด์ - นกฟามิงโก้ - มหาสมุทรแอตแลนติก

เช้า บริการอาหารเช้า ณ ห้องอาหาร

นำทุกท่านออกเดินทางสู่เมืองสวาคอปมุนด์ ระยะทางประมาณ 300 กิโลเมตร ใช้เวลาเดินทางประมาณ 5-6 ชั่วโมง ระหว่างทางทุกท่านจะเห็นทะเลทราย นามิบนีออล์ฟท์ ที่มีอายุเก่าแก่กว่า 55 ล้านปี เก่าแก่ที่สุดในโลก และยังมี ความมหัศจรรย์ที่ธรรมชาติสร้างขึ้นคู่กันนั่นก็คือ มหาสมุทรแอตแลนติก กับ ทะเลทรายที่อยู่ใกล้ชิดติดกัน ซึ่งไม่มีที่ไหนบน โลกใบนี้นอกจาก นามิเบีย



เส้นแบ่งเขตร้อน ที่พาดผ่านประเทศนามิเบีย ในตอนกลางวันพระอาทิตย์จะอยู่ตรงกับศีรษะทำให้พระอาทิตย์ตั้งตรงศีรษะทำให้ไม่เห็นเงาของตัวเอง



ต้น Quiver Tree Forest เป็นต้นไม้ชนิดเดียวที่พบได้ในประเทศนามิเบียตอนใต้ และ แอฟริกาใต้ตอนบนใกล้กับชายแดนประเทศนามิเบีย ความพิเศษของต้นไม้ชนิดนี้ สามารถขึ้นบนโขดหินโดนใช้วางซ่อนไซ้ไปตามซอกหิน ภายในต้นไม้ชนิดนี้เป็นลักษณะคล้ายฟองน้ำ เมื่อใดที่ฝนตก รวงจะดูดน้ำเข้าไปกักเก็บในลำต้นและใช้ในฤดูแห้ง ชาวพื้นเมืองยังใช้ลำต้นหม่าเป็นธนูซึ่งมีความแข็งแรงคงทน ส่วนใบนำมาทำเป็นยารักษาอาหารท้องเสีย ในความเชื่อของชนเผ่า



นำทุกท่านเดินทางถึง เมือง **Walvis bay** อดีตเคยเป็นเหมืองแร่ที่ชาวจีน และ ชาวยุโรปเข้ามาหาอาศัยอยู่ ทำให้เมือง Walvis bay เป็นเมืองที่เจริญเป็นลำดับที่ 3 รองจาก Windhoek และ Swakopmund และปัจจุบัน เมือง Walvis bay ยังคงสถานะเป็นเมืองท่าขนส่งสินค้าทางเรือ และชาวจีนอาศัยอยู่เป็นจำนวนมาก

นำทุกท่านชมนกฟลามิงโก จากธรรมชาติ บริเวณ ริมอ่าว **Walvis bay** นกฟลามิงโก เหล่านี้อาศัยอยู่ในธรรมชาติ หากินบริเวณริมหาดและรังของนกฟลามิงโกอยู่บนฝั่งห่างจากจุดที่นกหากินประมาณ 3-10 กิโลเมตร นกฟลามิงโกที่นามิเบีย ในธรรมชาติ เยอะที่สุดในโลกอีกด้วย



เที่ยง บริการอาหารเที่ยง ณ ร้านอาหารท้องถิ่น (Seafood)

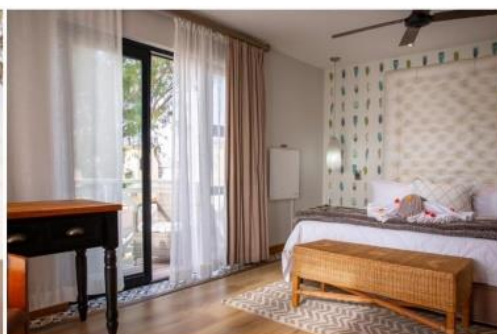
บ่าย นำทุกท่านเดินทางสู่เมือง Swakopmund ระหว่างเดินทางจะถนนจะขนานกับมหาสมุทรแอตแลนติก และ ทะเลทรายนามิบ นี้อคลีฟ เป็นความมหัศจรรย์ที่ธรรมชาติสร้างขึ้น

นำทุกท่านเปลี่ยนรถแบบ 4X4 ตะลุยทะเลทรายคุ่มมหาสมุทร หรือ เรียกว่า Sandwich Harbor 4X4



เย็น บริการอาหาร เย็น ณ ร้านอาหารจีน

ค่ำ นำทุกท่านเข้าสู่ที่พัก โรงแรม Swakopmund Sand Hotel ระดับ 4 ดาว หรือเทียบเท่า (4)



วันที่ 6

สวาคอปมุนด์ - หุบเขาพระจันทร์ — ซากดึกดำบรรพ์ต้นไม้พันปี

Option !!

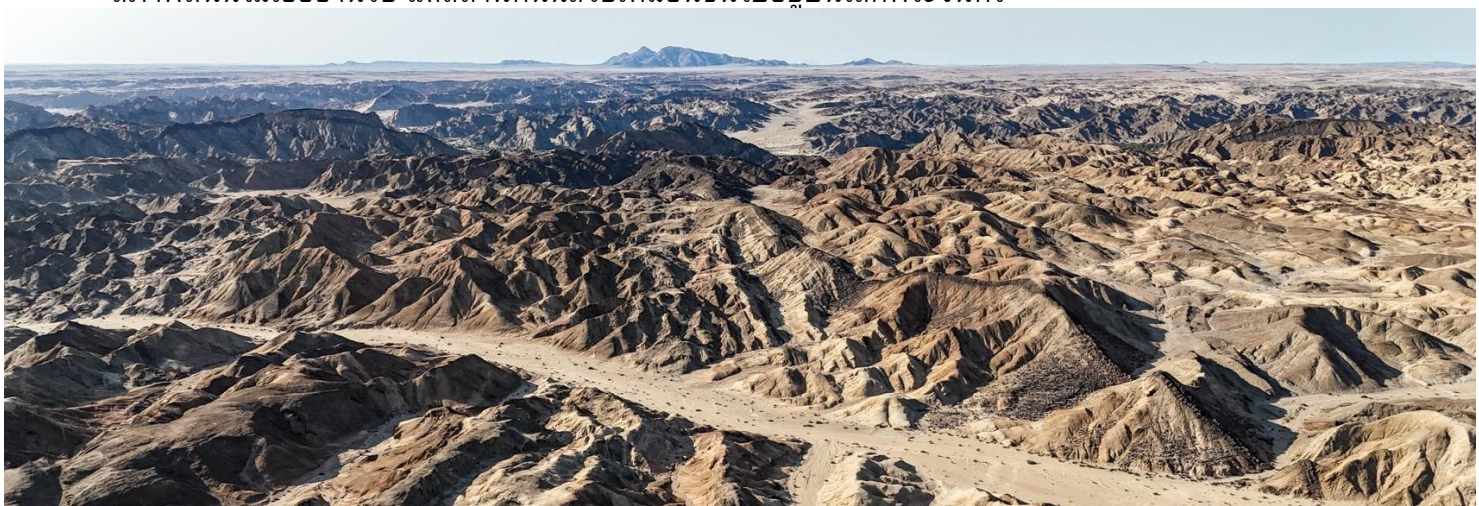
- Aero Plane เครื่องบินใบพัดเล็ก ชมวิวมุมสูงของเมือง Swakopmund และ Walvis Bay เข้าสู่ทะเลทราย ทะเลทราย นามิบหือคัลฟ์ ใช้เวลาประมาณ 1.30 ชั่วโมง ราคา 350 USD ต่อท่าน
 - ATV ขับตะลุยทะเลทรายนามิบหือคัลฟ์ ขับด้วยตัวเอง ใช้เวลาประมาณ 40 นาที ราคา 65 USD ต่อท่าน
- *** หากสนใจ โปรดแจ้งหัวหน้าทัวร์ เพราะต้องเช็คคิวของแต่ละ Option !! *****

เช้า บริการอาหารเช้า ณ ห้องอาหารของโรงแรม

นำทุกท่านออกเดินทางชมความมหัศจรรย์ของต้นไม้พันปี ต้น Welwitschia ขึ้นเป็นจำนวนมากบริเวณ ทะเลทรายอัดแห้งแรง แต่แปลกประหลาดเพราะการที่พืชจะขึ้นในทะเลทรายได้นั้นมันเป็นเรื่องยากพอสมควร เนื่องจาก กระแสลมเย็นจากมหาสมุทรแอตแลนติกมาปะทะกับลมร้อนจากทะเลทรายทำให้เกิดหมอกในตอนเช้าและอากาศชื้น ตลอดทั้งวัน ทำให้พืชและสัตว์สามารถดำรงชีวิตอยู่ได้



นำทุกท่าน สู่หุบเขาพระจันทร์ สถานที่นี้ชาวท้องถิ่นเรียกว่า “ที่ราบสูงเวลวิทเซีย” สถานที่ที่ถูกธรรมชาติ ดัดแปลงนับพันปี อยู่ห่างจากเมืองสวาคอปมุนด์ประมาณ 40 นาที ใช้เวลาเดินทางประมาณ 1.30 นาทีเนื่องจาก สภาพถนนไม่เอื้ออำนวย แต่สถานที่นั้นสวยเหมือนขึ้นไปยังบนโลกพระจันทร์



เที่ยง บริการอาหารเที่ยง ณ ร้านอาหารจีน

บ่าย นำทุกท่านเดินเล่นในเมือง **Swakopmund** ที่มีสถาปัตยกรรมคล้ายกับยุโรป เนื่องจากในช่วงปี 70-80 มีชาวเยอรมันเข้ามาล่าอาณานิคมในประเทศนามิเบีย ชาวเยอรมันใช้เมือง **Swakopmund** เป็นฐานทัพหลักเพราะว่าใกล้กับทะเลเดินทางสะดวก ทำให้อาคารบ้านเรือนใน **Swakopmund** คล้ายกับยุโรป และ ประชาชนที่อาศัยอยู่ใน **Swakopmund** ล้วนแล้วแต่เป็นลูกครึ่งเยอรมัน



เย็น บริการอาหารเย็น ณ ร้านอาหารท้องถิ่น

ค่ำ นำทุกท่านเข้าสู่ที่พัก โรงแรม **Swakopmund Sand Hotel** ระดับ 4 ดาว หรือเทียบเท่า (5)

วันที่ 7

สวาคอปมุนด์ – Cape Cross – สเกลลาตัน คลอส – สปีทซ์คอปป์ -
ภาพเขียนสี 1000 ปี

เช้า บริการอาหารเช้า ณ ห้องอาหารของโรงแรม

นำทุกท่านออกเดินทางสู่ ซากเรืออัปปาง ในอดีตเรือขนส่งสินค้าจากยุโรปจำเป็นต้องล่องเรือมายังทางตอนใต้ของทวีปแอฟริกาโดยอ้อมไปทางแหลม กู๊ดโฮป แต่เรือขนส่งสินค้าจะต้องมาหลบบริเวณอ่าว Swakopmund แต่นักเดินเรือก็ประมารทกับคลื่นลมในบริเวณนี้ทำให้เรือขนส่งสินค้าอัปปางหลายร้อยลำ รัฐบาลนามิเบียมองเห็นถึงความสำคัญเลยไม่ให้เก็บซากเรือเหล่านี้ จนหลายมาเป็นแหล่งท่องเที่ยวยอดนิยมของประเทศนามิเบีย



นำทุกท่านออกเดินทางสู่ อาณาจักรแมวน้ำ **Cape Cross** เป็นสถานที่ 1 ในโลก ลองจากแถบขั้วโลกเหนือที่มี แมวน้ำอาศัยอยู่ที่นั่นนับแสนตัว ในช่วงฤดูผสมพันธุ์ตัวผู้จะขึ้นมาจากทะเลประมาณเดือน สิงหาคม-ตุลาคม และ จะอาศัย อยู่กับตัวเมียกับลูก เป็นเวลา 2 เดือน แล้วกลับลงทะเลประมาณเดือน ธันวาคม-มกราคม ส่วนตัวเมียและลูกจะอาศัยอยู่ ตลอดทั้งปีไม่ไปไหน



เที่ยง บริการอาหารกลางวัน ณ ร้านอาหารท้องถิ่น

บ่าย นำทุกท่านออกเดินทางสู่เมือง **Spitzkoppe** ระยะทางประมาณ 200 กิโลเมตร ใช้เวลาประมาณ 2 ชั่วโมง สถานที่แห่งนี้ เป็นสถานที่ของชนเผ่าโบราณ หรือ ชาว Bushmen อาศัยอยู่ ได้ทั้งหลักฐานภาพวาดฝาผนังรูปสัตว์ต่างๆ และ สีที่ นำมาวาดนั้นล้วนแล้วมาจากเลือดสัตว์ที่ชนเผ่าได้ฆ่านำเนื้อไปกิน

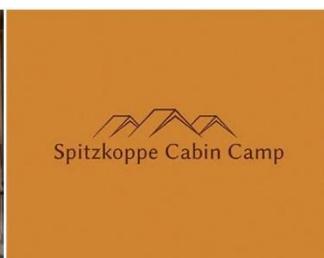
นำทุกท่านถ่ายรูปกับสะพานหินโค้ง เป็นสถานที่ ที่ธรรมชาติสร้างขึ้นอย่างลงตัว และเป็นแลนด์มาร์คของ นักท่องเที่ยวทุกคนถ้าได้มาประเทศนามิเบีย ถ้าไม่ได้มาสถานที่แห่งนี้ ถือว่ามาไม่ถึง สะพานหินโค้ง ตั้งอยู่ในแคมป์ เอกเซน โชนแคมป์ 5 และ นำท่านชมพระอาทิตย์ตกดินดวงใหญ่ ที่สวยที่สุดแห่งหนึ่งในโลกก็ว่าได้



เย็น บริการอาหารเย็น ณ ห้องอาหารโรงแรม

ค่ำ นำทุกท่านเข้าสู่โรงแรม **Spitzkoppen Cabin Camp (6)**

(เพื่อความสะดวกในการเดินทางวันรุ่งขึ้น ค่าคืนนี้นอนแคมป์ห้องน้ำแยก)



วันที่ 8

สปิทซ์คอปป์ -Twyfelfontein - ภาพเขียนสี (UNESCO) – Damara Living Show

เช้า บริการอาหารเช้า ณ ห้องอาหารของโรงแรม

นำทุกท่านเดินทางสู่ Twyfelfontein ระยะทางประมาณ 200 กิโลเมตร ใช้เวลาเดินทางประมาณ 3 ชั่วโมง จากนั้นนำทุกท่านชมความสวยงามของภาพเขียนสีโบราณจากชนเผ่า Damara ที่ในอดีตเคยอาศัยอยู่บริเวณนี้และให้เขียนสีเอาไว้ตามกำแพงหินเพื่อบันทึกเรื่องราวต่างๆที่เกิดขึ้นกับชนเผ่า ภาพเขียนสีมีทั้งหมด 5 จุดด้วยกัน แต่ละที่สีค่อนข้างสมบูรณ์ และยังได้รับการดูแลจาก UNESCO อีกด้วย

เที่ยง บริการอาหารกลางวัน ณ ร้านอาหารท้องถิ่น (บุปเฟ)

บ่าย นำทุกท่านชมพิพิธภัณฑ์ **Damara Living Show** การแสดงของชนเผ่า Damara การโชว์ของชนเผ่า นั้นเป็นอะไรที่น่าตื่นตาตื่นใจ เป็นการโชว์ทักษะต่างๆ ในการใช้ชีวิตประจำวัน สาธิตการใช้สมุนไพรรักษาโรคและอาการบาดเจ็บได้จากธรรมชาติ อุปกรณ์การล่าสัตว์ เครื่องประดับที่ทำมาจากกระดูกสัตว์ หรือ เปลือกไขนกกกระจอกเทศ การจุดไฟ ที่ไม่สามารถหาชมที่ไหนได้



เย็น บริการอาหารเย็น ณ ห้องอาหารของโรงแรม

ค่ำ นำทุกท่านเข้าสู่ที่พัก Damara Mopane Lodge ระดับ 4 ดาว หรือ เทียบเท่า (7)



วันที่ 9

Twyfelfontein – หมู่บ้านฮิมบ้า – อุทยานแห่งชาติอีโตชา – Game Drive (ครึ่งวัน)

เช้า บริการอาหารเช้า ณ ห้องอาหารของโรงแรม

นำทุกท่านออกเดินทางสู่หมู่บ้านฮิมบ้า (Himba) ชนเผ่าฮิมบ้าสามารถพบได้ในพื้นที่ของประเทศนามิเบียและแองโกลล่า ประชากรของชาวฮิมบ้าอาศัยอยู่ในประเทศนามิเบียมากที่สุด ประมาณ 20,000 คน ชาวฮิมบ้ายังคงใช้ชีวิตแบบดั้งเดิม ถึงโลกจะเปลี่ยนไปมากแล้วก็ตาม ชาวฮิมบ้า เป็นที่รู้จักกันในชนเผ่าที่เปื่อยท่อนบนโดยเฉพาะผู้หญิง ชนเผ่าฮิมบร้าจะไม่อาบน้ำตั้งแต่เกิดจนตาย แต่จะใช้สมุนไพรมะพร้าวที่หาได้ในท้องถิ่นมาอบตัวให้หอมอยู่ตลอดเวลา ใน 1 ชนเผ่า จะมีสมาชิกประมาณ 50-60 คน ขึ้นอยู่กับขนาดของพื้นที่ ชาวฮิมบร้าจะอาศัยอยู่เป็นกลุ่ม และ จะย้ายถิ่นฐานไปเรื่อย ๆ ขึ้นอยู่กับสภาพอากาศ ความอุดมสมบูรณ์ของพื้นที่นั้น ๆ



เที่ยง บริการอาหารกลางวัน แบบ ปิกนิก (แซนวิช)

บ่าย นำทุกท่านเข้าสู่อุทยานแห่งชาติอีโตชา เป็นอุทยานที่ใหญ่ที่สุดในนามิเบีย มีพื้นที่มากกว่า 20,000 ตารางกิโลเมตร มีแหล่งน้ำขนาดใหญ่อยู่ใจกลางอุทยานใหญ่จนสามารถมองจากอวกาศได้ อุทยานแห่งชาติอีโตชา เป็นอุทยานที่มีสัตว์ป่านานชนิดให้นักท่องเที่ยวได้ดู อาทิ ม้าลาย ยีราฟ สิงโต เสือดาว หมาป่า ควายป่า อีแลนด์ คูคู อิมพารา สปริงบ็อก แรดป่าแอฟริกา ช้างป่าแอฟริกา เป็นต้น

***** Game Drive เป็นการชมสัตว์บนรถโดยไม่ลงจากรถไปกวนสัตว์ป่า เพราะเป็นสถานที่อันตรายต่อนักท่องเที่ยว บริษัทขอไม่การันตีว่าจะพบสัตว์ชนิดใดบ้าง เพราะสัตว์ทุกตัวล้วนอาศัยอยู่ในธรรมชาติ ทั้งสิ้น *****

เย็น บริการอาหารเย็น ณ ห้องอาหารของโรงแรม

ค่ำ นำทุกท่านเข้าสู่ที่พัก Etosha Village ระดับ 4 ดาว หรือ เทียบเท่า (8)

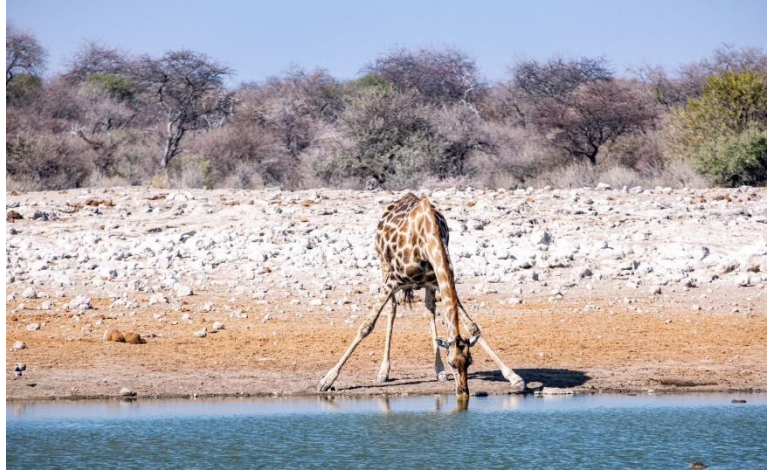


วันที่ 10

อุทยานแห่งชาติ อีโตซา (Full Day Game Drive)

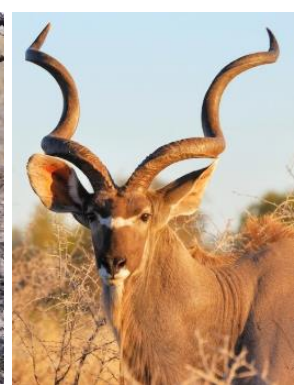
เช้า บริการอาหารเช้า ณ ห้องอาหารของโรงแรม

นำทุกท่านออกเดินทางสู่อุทยานแห่งชาติ อีโตซา โดยรถ Safari 4X4 พร้อมไกด์ท้องถิ่นที่ชำนาญและมีความรู้



บ่าย นำทุกท่าน Game Drive

เย็น นำทุกท่านเดินทางกลับโรงแรม Etosha Village ระดับ 4 ดาว หรือ เทียบเท่า (9)



วันที่ 11 อุทยานแห่งชาติอีโตซา - เมืองหลวงวินฮุก

เช้า บริการอาหารเช้า ณ ห้องอาหารของโรงแรม

นำทุกท่านออกเดินทางสู่เมืองหลวงวินฮุก ระยะทางประมาณ 560 กิโลเมตร ใช้เวลาเดินทางประมาณ 5 ชั่วโมง ถนนสายหลักที่วิ่งกลับเมืองหลวงนี้เป็นถนนที่เชื่อมต่อการขนส่งในภูมิภาคจาก ประเทศแอฟริกาใต้ ไปจนถึงประเทศแองโกล่า ระหว่างทางจะได้เห็นรถบรรทุกขนานประเทศ และ ยังมีโอกาสได้เห็นฝูงลิงบาบูน หมูป่า อีกด้วย

เที่ยง บริการอาหารกลางวัน ณ ร้านอาหารท้องถิ่น

บ่าย นำทุกท่านเดินทางถึงเมืองหลวงวินฮุก อีสระชอปปีง ณ ห้าง Maerua Mall เป็นห้างสรรพสินค้าที่ใหญ่ที่สุดใน วินฮุก และ นามิเบีย เชิญเลือกซื้อสินค้า ขนม และ อื่นๆ ได้เต็มที่



เย็น บริการอาหารเย็น ณ ร้านอาหารไทย

ค่ำ นำทุกท่านเข้าสู่ที่พัก โรงแรม AVANI WINDHOEK HOTEL & CASINO ระดับ 4 ดาว หรือ เทียบเท่า (10)



วันที่ 12

เมืองหลวงวินฮุก – ตลาดพื้นเมือง – สหามบิน โฮเซ กู ตาโก – สหามบิน แอดิส อาบาบา

เช้า บริการอาหารเช้า ณ ห้องอาหารของโรงแรม

นำท่านชมตลาดพื้นเมือง ให้ท่านได้เลือกซื้อของที่ระลึกจากภูมิปัญญาชาวบ้าน อาทิ เช่น ไม้แกะสลักรูปสัตว์ต่างๆ ไข่นกกระจอกเทศแกะสลัก แมคเน็ต พวงกุญแจจากลูกมัทกะลานี และ อื่นๆอีกมากมาย



ได้เวลาอันสมควร นำทุกท่านเดินทางสู่สหามบิน สหามบิน โฮเซ กู ตาโก

- 14.30 น. นำทุกท่านออกเดินทางจากสหามบิน โฮเซ กู ตาโก โดยสายการบิน เอธิโอเปีย แอร์ไลน์ เที่ยวบินที่ ET834 ใช้เวลาเดินทางประมาณ 6 ชั่วโมง (มีอาหารและเครื่องดื่มเสิร์ฟ)
- 21.30 น. เดินทางถึงสหามบิน แอดิส อาบาบา ประเทศเอธิโอเปีย แวะ เปลี่ยนเครื่องประมาณ 2.20 นาที
- 23.55 น. ออกเดินทางอีกครั้งเพื่อกลับประเทศไทย โดยสายการบินเอธิโอเปีย เที่ยวบินที่ ET618 ใช้เวลาบินประมาณ 9.30 ชั่วโมง (มีอาหารและเครื่องดื่มเสิร์ฟ)

วันที่ 13

สหามบินสุวรรณภูมิ ประเทศไทย

13.15 น. เดินทางถึงสหามบินสุวรรณภูมิ ประเทศไทย พร้อมความประทับใจ.....

****หมายเหตุ****

-รูปภาพใช้ประกอบในการบรรยายโปรแกรมเท่านั้น

-โปรแกรมสามารถปรับเปลี่ยนได้ตามสถานการณ์จริง สภาพอากาศ และความเหมาะสมของเส้นทาง

กำหนดเดินทาง 68 (คณะ 12 ท่าน)	ระดับที่พัก	พัสดุ (บาท/ท่าน)	พัสดุเพิ่ม (บาท)
1-13 มิ.ย	4 ดาว	239,900	70,000
15-27 มิ.ย	4 ดาว	239,900	70,000

รายละเอียดทริปเพิ่มเติม

ทริปนี้คณะเน้น ท่องเที่ยวชมวิถีธรรมชาติ ถ่ายรูป พักผ่อน สบายๆ ไม่ได้ เน้นการบรรยายประวัติศาสตร์ ลักษณะเป็น Road Trip ใช้ Jeep 4x4 2-3 คัน ในการเดินทาง สมาชิก 8-12 ท่าน

เงื่อนไขการสำรองที่นั่ง

1. จองพร้อมชำระงวดแรก 100,000 บาท / ท่าน และส่งสำเนาหน้าพาสปอร์ตเพื่อทำการออกตั๋วเดินทาง
2. ส่วนที่เหลือชำระภายใน 4 สัปดาห์ หรือตามวันที่ระบุในใบยืนยันจองทัวร์ เนื่องจากจะต้องใช้ในการจองห้องพักและบริการอื่นๆ เพื่อยืนยันการเดินทาง
3. การยกเลิกทางบริษัทฯ ขอสงวนสิทธิ์หักเงินตามค่าใช้จ่ายที่เกิดขึ้นตามจริง

อัตรานี้รวม

- ☺ ค่าตัวเครื่องบินไปกลับรวมภาษีสนามบิน โดยสายการบินเอธิโอเปียน ตัวแบบหมู่คณะ ชั้นประหยัด
- ☺ โรงแรมที่พัก 4ดาวมาตรฐานห้องถึง 10 คืน ตามที่ระบุรายการหรือเทียบเท่า
- ☺ ค่าเข้าชมสถานที่ต่างๆ ตามรายการที่ระบุ, รถตู้ //รถจี๊ป // รถที่เหมาะสมกับสภาพถนน และขนาดคณะ
- ☺ รถสำหรับนำเที่ยวตามรายการ,ไกด์ภาษาอังกฤษ,หัวหน้าทัวร์ไทยเดินทางกับคณะในกรณี 12ท่านขึ้นไป
- ☺ ค่าประกันอุบัติเหตุแบบหมู่คณะรายละเอียดตามกรมธรรม์
- ☺ ค่าอาหารตามที่ระบุในรายการ และค่าน้ำระหว่างมื้ออาหารเที่ยง-ค่ำ,น้ำดื่มระหว่างวันท่านละ2ขวด/วัน/คน
- ☺ วิชาแบบ on arrival
- ☺ ทิปไกด์ คนขับรถ และหัวหน้าทัวร์
- ☺ NAMIBIA SIM CARD ท่านละ 1 ซิม
- ☺ ทีวี ATV 40 นาที่

อัตรานี้ไม่รวม

- ☺ ค่าใช้จ่ายส่วนตัว
- ☺ ค่ายานพาหนะท่องเที่ยววนนอกเหนือจากรายการทัวร์ (กรณีผู้เดินทางต้องการชมสถานที่ท่องเที่ยวอิสระหรือรายการเสริม)
- ☺ ค่าอาหารและเครื่องดื่มพิเศษ อาทิเช่น น้ำส้ม เบียร์ วิสกี้ น้ำอัดลม ฯลฯ ที่ไม่รวมอยู่ในค่าทัวร์
- ☺ ค่าใช้จ่ายนอกเหนือระบุในโปรแกรม / ค่าภาษีมูลค่าเพิ่ม 7% และภาษีหัก ณ ที่จ่าย 3%
- ☺ ค่าทิปยกกระเป๋า, สนามบิน/โรงแรม / ร้านอาหาร ฯลฯ
- ☺ ค่าปรับ สำหรับนำหนังสือเดินทางที่เกินจากที่ทางสายการบินกำหนดไว้
- ☺ ค่าฉีดวัคซีนป้องกันโรคไข้เหลือง

หมายเหตุ

1. ในกรณีผู้เดินทางไม่ถึง 10 ท่าน จะไม่มีหัวหน้าทัวร์เดินทางด้วย และราคาอาจจะปรับเปลี่ยนตามจำนวนผู้เดินทางจริง
2. บริษัทฯ ขอสงวนสิทธิ์ที่จะเปลี่ยนแปลงรายละเอียดบางประการในทัวร์นี้ เมื่อเกิดเหตุจำเป็นสุดวิสัยจนไม่อาจแก้ไขได้และจะไม่รับผิดชอบใดๆ ในกรณีที่สูญหาย สูญเสียหรือได้รับบาดเจ็บที่นอกเหนือความรับผิดชอบของหัวหน้าทัวร์และเหตุสุดวิสัยบางประการ เช่น การนัดหยุดงาน ภัยธรรมชาติ การจลาจลต่างๆ
3. เนื่องจากรายการทัวร์นี้เป็นแบบเหมาจ่ายเบ็ดเสร็จ หากท่านสละสิทธิ์การใช้บริการใดๆตามรายการหรือ ถูกปฏิเสธการเข้าประเทศไม่ว่าในกรณีใดก็ตาม ทางบริษัทฯ ขอสงวนสิทธิ์ไม่คืนเงินในทุกกรณี
4. กรณียกเลิกการเดินทางหลังจากได้วีซ่าแล้ว ทางบริษัทฯ ขอสงวนสิทธิ์ในการแจ้งสถานทูตฯ เพื่อให้อยู่ในดุลพินิจของสถานทูตฯ เรื่องวีซ่าของท่าน เนื่องจากการขอวีซ่าในแต่ละประเทศจะถูกบันทึกไว้เป็นสถิติในนามของบริษัทฯ
5. เมื่อท่านได้ชำระเงินมัดจำหรือทั้งหมด ไม่ว่าจะเป็นการชำระผ่านตัวแทนของบริษัทฯ หรือชำระโดยตรงทางบริษัทฯจะถือว่าท่านรับทราบและยอมรับในเงื่อนไขต่างๆ
6. หากสายการบินมีการยกเลิกเที่ยวบินหรือหากมีเหตุการณ์ประการใดที่เกิดขึ้นจากสายการบินทางบริษัทฯ ขอสงวนสิทธิ์ที่จะเปลี่ยนแปลงรายละเอียดบางประการในทัวร์นี้เพื่อให้เหมาะสมกับสถานการณ์หน้าที่เกิดขึ้นจริง
7. หากสายการบินมีการยกเลิกเที่ยวบิน, เที่ยวบินล่าช้าหรือหากมีเหตุการณ์ประการใดที่เกิดขึ้นจากสายการบิน ที่ทำให้เกิดผลกระทบต่อท่านที่มีเที่ยวบินภายในประเทศไทย ทางบริษัทฯขอสงวนสิทธิ์ที่จะไม่รับผิดชอบต่อค่าใช้จ่ายใดๆที่เกิดขึ้น
8. กรณีขอที่นั่งพิเศษ บริษัทฯจะทำการขอที่กับทางสายการบิน ทั้งนี้บริษัทฯไม่ยืนยันจะได้ตามคำขอตั่งนั้นขึ้นอยู่กับสายการบินและจำนวนที่นั่งผู้โดยสารในแต่ละเที่ยวบิน
9. ในการที่มีกระเป๋าชำรุดเสียหาย, ล่าช้า, สูญหาย ซึ่งเกิดจากสายการบิน ทางบริษัทฯจะไม่มีส่วนในการรับผิดชอบต่อใดๆ
10. ระหว่างการเดินทางการบริการยกกระเป๋าเป็นเพียงการบริการเสริม หากมีการชำรุดหรือเสียหายทางบริษัทฯจะไม่มีส่วนในการรับผิดชอบต่อใดๆ เพื่อความความสบายใจของลูกค้าหากกังวลเรื่องรอยขีดหรือการสูญหายกรุณาดูแลและกระเป๋าด้วยตัวเอง
11. ในกรณีที่ลูกค้าติดโควิดทางบริษัทฯไม่มีส่วนรับผิดชอบต่อใดๆทั้งสิ้น