

D-DAY TRAVEL (ดีเดย์ทราเวล)

8/159 ม.คชาzáวิลล่งแหวนจตุโชติ ซ.หนองระแหง 4 แขวง สามวาตะวันตก
เขต คลองสามวา กรุงเทพฯ 10510 Tel : 065-3065000

5วัน 3คืน

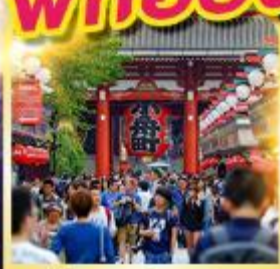
TOKYO FUJI Summer LAVENDER

โตเกียว ฟุจิ ชมลาเวนเดอร์ อิสระท่องเที่ยว 1 วันเต็ม!!

พักผ่อนเซ็น!!

กินชาบูบุฟเฟ่ต์

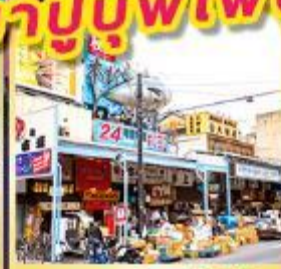
เมนูพิเศษ!!



วัดอาซากุสะ



โอชิโนะ อักโท



ตลาดปลาชิบุงิ



พักผ่อนเซ็น



กินบุฟเฟ่ต์ชาบู

เดินทาง 02 - 06 ก.ค. 68
09 - 13 ก.ค. 68

Highlight!...

- ชมความงาม กุ้งดอกลาเวนเดอร์ คู่ฟูจิซัง / เที่ยว หมู่บ้านน้ำใส โอชิโนะ อักโท
- สักการะขอพร วัดอาซากุสะ, วัดเมจิ / ขึ้นตาดต้นใจกันดั้มยูนิคอร์น ODAIBA
- ช้อปปิ้งกระหน้า ชิบูจูกุ, AEON MALL / อิสระท่องเที่ยว 1 วันเต็ม

ราคาเริ่มต้น
27,990.

นำหมวก
กระเป๋า 20 กก.

บริการอาหาร
บนเครื่องบินไป - กลับ



XJ-NRT017



กำหนดการเดินทาง

ราคาขายเป็นราคาโปรโมชั่นไม่มีราคาเด็ก

/ INFANT เด็กอายุต่ำกว่า 2 ปี ราคา **6,900** บาท / ท่าน

ไมใช่ตัวหัก **9,000** / ท่าน // ทิปไกด์ **2,000** บาท / ท่าน

ช่วงการเดินทาง	ผู้ใหญ่พัก ห้องละ 2 ท่าน	พักท่านเดียว จ่ายเพิ่ม	จำนวนที่นั่ง
2 - 6 ก.ค. 68	27,990.-	8,900.-	35
9 - 13 ก.ค. 68	28,990.-	8,900.-	35

วันที่	รายการทัวร์	มื้ออาหาร		
		เช้า	กลางวัน	ค่ำ
วันแรก	สนามบินดอนเมือง (กรุงเทพฯ) XJ 602 DMK - NRT (02.40 - 10.45)+1			
วันที่สอง	สนามบินดอนเมือง - สนามบินนานาชาตินาริตะ - วัดอาซากุสะ- ถนนนากามิเซะ ☞ FUJI NO MORI HOTEL หรือเทียบเท่า	-		
วันที่สาม	โออิชิปาร์ค - DUTY FREE - โอชิโนะ สักไก - ซ้อปิ้งชินจูกุ - เมืองนาริตะ ☞ MARROAD INTERNATIONAL HOTEL NARITA หรือเทียบเท่า			-
วันที่สี่	อิสระช้อปปิ้งตามอัชยาศัย หรือ สวนสนุกโตเกียวดิสนีย์แลนด์ ☞ MARROAD INTERNATIONAL HOTEL NARITA หรือเทียบเท่า		-	-
วันที่ห้า	เมืองนาริตะ - ตลาดปลาซึกิจิ - โอไดบะ - AEON MALL - สนามบินนานาชาตินาริตะ - สนามบินดอนเมือง(กรุงเทพฯ) XJ 607 NRT - DMK (21.15 - 02.40)		-	-

วันแรก กรุงเทพฯ – สนามบินดอนเมือง

23:30 พร้อมกันที่สนามบินดอนเมือง อาคารผู้โดยสารขาออกระหว่างต่างประเทศ อาคาร 1 เคาน์เตอร์ **สายการบินแอร์เอเชีย เอ็กซ์** พร้อมเจ้าหน้าที่คอยต้อนรับและอำนวยความสะดวกบริเวณหน้าเคาน์เตอร์

วันที่สอง สนามบินดอนเมือง – สนามบินนานาชาตินาริตะ – วัดอาซากุสะ – ถนนนากามิเซะ – TOKYO SKYTREE

02.40 ออกเดินทางจากกรุงเทพฯ โดยสายการบิน **แอร์เอเชีย เอ็กซ์ เที่ยวบินที่ XJ 602**

(ใช้เวลาเดินทางประมาณ 6 ชั่วโมง เวลาท้องถิ่นเร็วกว่าประเทศไทย 2 ชั่วโมง
กรุณาปรับนาฬิกาของท่านเป็นเวลาท้องถิ่นเพื่อสะดวกในการนัดหมาย)

*** **หมายเหตุ** : เคาน์เตอร์เช็คอินปิดบริการก่อนเวลาเครื่องออก 60 นาที และไม่มีประกาศเตือนผู้โดยสารขึ้นเครื่อง
ดังนั้นผู้โดยสารจำเป็นต้องพร้อม ณ ประตูขึ้นเครื่องก่อนเวลาเครื่องออกอย่างน้อย 45 นาที ***

สายการบิน AIR ASIA X ใช้เครื่อง AIRBUS A330-300 จำนวน 377 ที่นั่ง จัดที่นั่งแบบ 3-3-3

ตัวเครื่องบินเป็นตัวกรู๊ปสำหรับคณะทัวร์ ระบบของสายการบินจะทำการแรนดอมที่นั่ง ซึ่งไม่สามารถล็อกหรือเลือกกระบูกที่นั่งได้
หากลูกค้าต้องการเลือกกระบูกที่นั่ง ทางสายการบินมีบริการอัพเกรดที่นั่ง
(ค่าบริการเป็นไปตามที่สายการบินกำหนด)



เครื่องลำใหญ่
377 ที่นั่ง



บริการอาหารร้อน
ทั้งขาไป-ขากลับ



น้ำหนักกระเป๋า
สูงสุด 20 กก.

10:45 เดินทางถึง สนามบินนานาชาตินาริตะ ประเทศญี่ปุ่นดินแดนอาทิตย์อุทัย หลังผ่านพิธีศุลกากรและตรวจ
คนเข้าเมืองพร้อมรับสัมภาระเรียบร้อยแล้ว นำท่านเดินทางสู่

กลางวัน รับประทานอาหารกลางวัน ณ ภัตตาคาร

วัดอาซากุสะ วัดที่ได้ชื่อว่าเป็นวัดที่มีความศักดิ์สิทธิ์และได้รับความเคารพนับถือมากที่สุดแห่งหนึ่งใน
กรุงโตเกียวภายในประดิษฐานองค์เจ้าแม่กวนอิมทองคำที่มักจะมีผู้คนมากราบไหว้ขอพรเพื่อความเป็นสิริ
มงคลตลอดทั้งปีประกอบกับภายในวัดยังเป็นที่ตั้งของคอมไพักษ์ที่มีขนาดใหญ่ที่สุดในโลกด้วยความสูง 4.5
เมตรซึ่งแขวนห้อยอยู่ ณ ประตูทางเข้าที่อยู่ด้านหน้าสุดของวัดที่มีชื่อว่า “ประตูฟ้าคาร์ณ” บริเวณทางเข้าสู่ตัว
“ถนนนากามิเซะ” ซึ่งเป็นที่ตั้งของร้านค้าขายของที่ระลึกพื้นเมืองต่างๆ มากมายเช่น หน้ากาก ของเล่น รองเท้า
พวงกุญแจ ของที่ระลึก และขนมนานาชาติทั้งเมล่อนปังในตำนาน ดังโงะหนับหนับและน้องปลาขนมไทยากิ
 ฯลฯ ให้ทุกท่านได้เลือกซื้อเป็นของฝากของที่ระลึก จากนั้นนำท่านถ่ายรูปกับ “TOKYO SKYTREE” (ด้าน
นอก) ที่บริเวณสะพานข้ามแม่น้ำซูมิดะหนึ่งในแลนด์มาร์คของโตเกียวเป็นหอคอยส่งสัญญาณโทรทัศน์ที่เป็น
สิ่งปลูกสร้างที่สูงที่สุดในญี่ปุ่น และ เป็นหอคอยที่สูงที่สุดในโลกตั้งอยู่ที่เขตซูมิดะ หน้าหลักของโตเกียว
สกายทรีคือการกระจายสัญญาณสื่อสารแบบดิจิตอลนั่นเองและโตเกียวสกายทรียังแทรกความเป็นมาของ

ท้องถื่นเอาไว้ด้วยความสูงของหอคอยที่ 634 เมตร มาจาก มุซาซึคุนิชื่อเรียกในอดีตของแถบนี้ซึ่งตัวเลข 634 สามารถอ่านตามเสียงตัวเลขเป็นมุซาซึได้



ค่ำ รับประทานอาหารค่ำ ณ ห้องอาหารของโรงแรม **พิเศษเมนูบุฟเฟ่ต์ซาบู!!**

➡ **ที่พัก** FUJI NO MORI HOTEL หรือเทียบเท่า

จากนั้นพักผ่อนและผ่อนคลายอิริยาบถกับการ “แช่ออนเซ็น” การแช่น้ำแร่ที่คนญี่ปุ่นเชื่อกันว่าจะช่วยกระตุ้นการไหลเวียนของโลหิตและช่วยให้ผิวพรรณดีขึ้น*

วันที่สาม โออิชิปาร์ค – DUTY FREE – โอชิโนะ ฮักไก – ซ้อบั้งชินจูกุ – เมืองนาริตะ

เช้า รับประทานอาหารเช้า ณ ห้องอาหารของโรงแรม

โออิชิปาร์ค สวนสาธารณะริมทะเลสาบคาวากูจิโกะด้านในมีศูนย์ Kawaguchiko Natural Living Center ที่สามารถซื้อของฝากท้องถื่นมากมาย ทั้งยังชมดอกไม้หลากหลายพันธุ์ปลูกสลับผลัดเปลี่ยนกันตลอดทั้งปี อีกทั้งในน้ำร้อนยังสามารถชื่นชมความงามของลาเวนเดอร์โดยมีภูเขาไฟฟูจิในน้ำร้อนเป็นฉากหลังได้อีกด้วย

***** ระยะเวลาการบานของดอกไม้จะขึ้นอยู่กับสายพันธุ์และสภาพอากาศ *****



อิสระช้อปปิ้งร้าน **DUTY FREE** สินค้าแบรนด์เนมปลอดภาษี ทั้ง เสื้อผ้า น้ำหอม ต่าง ๆ มากมาย ตามอัธยาศัย

กลางวัน รับประทานอาหารกลางวัน ณ ภัตตาคาร

โอชิโนะ ฮักไก หรือหมู่บ้านน้ำใสถือเป็นหมู่บ้านแห่งการท่องเที่ยวที่ยังคงความอุดมสมบูรณ์ของธรรมชาติเอาไว้ได้อย่างดีในหมู่บ้านมีบ่อน้ำใสที่เป็นน้ำที่ละลายมาจากหิมะบนภูเขาไฟฟูจิ ที่นี่มีความสวยงามในระดับที่ว่าได้รับการขึ้นทะเบียนให้เป็นมรดกทางธรรมชาติในปี ค.ศ. 1934 และได้รับคัดเลือกให้เป็นหนึ่งในภูมิทัศน์ทางน้ำที่งดงามร้อยอันดับในปี ค.ศ. 1985 อีกด้วยและยังเป็นอีกหนึ่งสถานที่ที่เราสามารถมองเห็นวิวฟูจิด้วยหากวันนั้นเป็นวันที่ฟ้าเปิด





เดินทางเข้าสู่ “โตเกียว” เมืองหลวงของประเทศญี่ปุ่น นำท่านสู่ย่าน **ช้อปปิ้งชินจูกุ** แหล่งช้อปปิ้งชื่อดังในโตเกียวให้ท่านเพลิดเพลินกับการช้อปปิ้งสินค้ามากมายทั้งเครื่องใช้ไฟฟ้ากล้องถ่ายรูปนาฬิกา เครื่องเล่นเกม หรือสินค้าที่จะเอาใจคุณผู้หญิง กระเป๋า รองเท้า เสื้อผ้า แบรินต์เนม เสื้อผ้าแฟชั่นสำหรับวัยรุ่น เครื่องสำอางยี่ห้อดังของญี่ปุ่น ไม่ว่าจะเป็น KOSE, KANEBO, SK II, SHISEDO และอื่น ๆ มากมาย

ค่า

***** อิสระรับประทานอาหารค่ำตามอัธยาศัย *****

👉 **ที่พัก MARROAD INTERNATIONAL HOTEL NARITA หรือเทียบเท่า**

วันที่สี่

อิสระช้อปปิ้งตามอัธยาศัย หรือ สวนสนุกโตเกียวดิสนีย์แลนด์

เช้า

รับประทานอาหารเช้าในห้องอาหารของโรงแรม

อิสระเต็มวัน (ไม่รวมค่าใช้จ่ายในการเดินทาง และค่าเข้าสถานที่) หรือ เลือกซื้อบัตรเข้าสวนสนุก

โตเกียวดิสนีย์แลนด์ เชิญท่านพบกับความอลังการซึ่งเต็มไปด้วยเสน่ห์แห่งตำนานและจินตนาการของการผจญภัย สัมผัสกับเครื่องเล่นในหลายรูปแบบ อาทิ ทำทายความมันส์เหมือนอยู่ในอวกาศไปกับ SPACE MOUNTAIN, ระทึกขวัญกับ HAUNTED MANSION บ้านผีสิง, เป็นต้น หรือ อิสระในเมืองโตเกียว เพื่อความสะดวกในการเดินทาง หรือช้อปปิ้งในย่านการค้าอันทันสมัยของมหานครโตเกียว ศูนย์รวมวัยรุ่นแหล่งช้อปปิ้งชื่อดัง ย่านฮาราจูกุ ท่านจะได้พบเพลิดเพลินกับการช้อปปิ้งกับร้านค้าหลากหลายสองฝั่งถนนทาเคชิตะ และ โอโมเตะซันโด อิสระช้อปปิ้งต่อย่าน “ชิบูย่า” ร้านค้ามากมาย มากกว่า 100 ร้านค้า

▶ **แนะนำสถานที่ท่องเที่ยววันอิสระ**

- **วัดนาริตะ** และโอโมเตะซันโด (Naritasan Shinshoji Temple and Omotesando) มีประวัติศาสตร์ยาวนานกว่า 1,000 ปี และยังเป็นสถานที่ยอดนิยม ที่ด้านหลังของวัดมีสวนสาธารณะที่สวยงามชื่อว่า Naritasan Park ให้สามารถเพลิดเพลินกับดอกไม้ตามฤดูกาลได้ตลอดทั้งปี
- **อออน มอลล์** (Aeon Mall) ห้างสรรพสินค้าที่คนท้องถิ่นจำนวนมากไปซื้อของใช้ประจำวัน เสื้อผ้า หนังสือ เครื่องเขียน ของชำ หรือเรียกได้ว่าทุกสิ่งที่ต้องการ นอกจากนี้ AEON Mall Narita ยังมีร้านอาหารจำนวนมากให้ทุกท่านได้เลือกทานได้อีกด้วย
- **ตลาดปลาซึกิจิ** (Tsukiji) เป็นแหล่งรวมอาหารที่หลากหลาย ทั้ง อาหารคาว อาหารสด ผลไม้ ของหวาน และเครื่องดื่มไปที่นี่รับรองว่าฟินที่สุด ระหว่างทางเดินในย่านนี้จะมีอาหารทะเลสด ๆ ให้เราได้เลือกซื้อมากมาย ใครที่ชอบทานอาหารทะเลสดถือว่าพลาดไม่ได้

***** ผู้ใหญ่ราคา 3,000 – 3,700 บาท เด็กอายุต่ำกว่า 11 ปี ราคา 2,500.-3,200 บาท**

หมายเหตุ เมื่อยืนยันคำสั่งซื้อแล้วจะไม่สามารถขอคืนเงิน เปลี่ยน หรือยกเลิกได้ ราคาขึ้นอยู่กับทางสวนสนุก การสั่งซื้อจะต้องชำระเงินก่อนล่วงหน้า เนื่องจากมีเนื่องจากโควตาการเข้าสวนสนุกมีจำกัด โปรดจองล่วงหน้า

***** หากต้องการซื้อบัตร เข้าสวนสนุก TOKYO DISNEY LAND หรือ TOKYO DISNEY SEA 1 DAY PASS กรุณาแจ้งทางบริษัทล่วงหน้าอย่างน้อย 14 วัน ก่อนเดินทาง**



*****อิสระรับประทานอาหารกลางวันและอาหารค่ำตามอัธยาศัย*****

👉 **ที่พัก MARROAD INTERNATIONAL HOTEL NARITA หรือเทียบเท่า**

วันที่ห้า

เมืองนาริตะ – ตลาดปลาซึกิจิ – โอไดบะ – AEON MALL – สนามบินนานาชาตินาริตะ –
สนามบินดอนเมืองกรุงเทพฯ

เช้า

รับประทานอาหารเช้า ณ ห้องอาหารของโรงแรม



นำท่านสู่ **ตลาดปลาซึกิจิ** (Tsukiji) เป็นแหล่งรวมอาหารที่หลากหลาย ทั้ง อาหารคาว อาหารสด ผลไม้ ของหวาน และ เครื่องดื่มไปที่นี่รับรองว่าฟินที่สุด ระหว่างทางเดินในย่านนี้จะมีอาหารทะเลสด ๆ ให้เราได้เลือกซื้อมากมาย ใครที่ชอบทานอาหารทะเลสดถือว่าพลาดไม่ได้

กลางวัน

*** **อิสระรับประทานอาหารกลางวันตามอัธยาศัย** ***

เดินทางสู่ **โอไดบะ** (Diver City Plaza) เป็นเกาะจำลองขนาดใหญ่ ซึ่งสร้างขึ้นจากการถมทะเลบริเวณอ่าวโตเกียว เติบโตขึ้นอย่างรวดเร็วในฐานะเขตท่าเรือจนถึงช่วงทศวรรษที่ 1990 โอไดบะ ได้กลายเป็นย่านการค้ามี ห้างสรรพสินค้าขนาดใหญ่ที่พักออาศัยและแหล่งบันเทิงขนาดใหญ่โตแห่งหนึ่งให้ท่านได้ชม Unicorn Gundam รุ่นกันดั้มตัวใหม่เป็นรุ่น RX-0 Unicorn Gundam ในโหมด Destroy เป็น รุ่นสีขาว-แดงมีความสูงประมาณ 24 เมตรสูงกว่าหุ่นตัวเดิมถึง 6 เมตร



จากนั้นอิสระให้ท่านช้อปปิ้ง **AEON MALL** ภายในตัวห้างมีร้านค้าต่าง ๆ มากถึง 150 ร้านซึ่งตกแต่งในรูปแบบที่ทันสมัยสไตล์ญี่ปุ่นสินค้ามากมายหลากหลายให้เลือกตั้งแต่เสื้อผ้าแฟชั่นอาหารสดใหม่และอุปกรณ์ภายในบ้านรวมไปถึงเครื่องสำอาง ขนมญี่ปุ่นต่าง ๆ และยังมีร้านค้ามากมายไม่ว่าจะเป็น Muji, 100 yen shop, Sanrio store, Capcom games arcade และก็ยังมิซูปเปอร์มาร์เก็ตขนาดใหญ่ให้เราได้เลือกซื้อของอีกด้วย

ค่ำ

*** **อิสระรับประทานอาหารค่ำตามอัธยาศัย** ***

สมควรแก่เวลานำท่านเดินทางสู่สนามบินนานาชาตินาริตะ

21.15

ออกเดินทางจากสนามบินนานาชาตินาริตะ โดยสารการบิน **แอร์เอเชีย เอ็กซ์ เที่ยวบินที่ XJ 607**

02.40

ถึง สนามบินดอนเมืองกรุงเทพฯ โดยสวัสดิภาพ พร้อมความประทับใจมิรู้ลืม

ประกาศสำคัญ: รับเฉพาะผู้มีวีตูประสงค์เพื่อการท่องเที่ยวเท่านั้น ค่าทัวร์ที่จ่ายให้กับบริษัท เป็นการชำระแบบจ่ายชำระขาด และบริษัทได้ชำระให้กับสายการบินและสถานที่ต่างๆ แบบชำระขาดเช่นกันก่อนออกเดินทาง ฉะนั้นหากท่านไม่ได้ร่วมเดินทาง หรือใช้บริการตามรายการไปด้วยสาเหตุใด หรือได้รับการปฏิเสธการเข้าหรือออกนอกเมืองจากประเทศในรายการ (ประเทศไทยและประเทศญี่ปุ่น) ทางผู้จัดขอสงวนสิทธิการคืนเงินรวมทั้งค่าตัวเครื่องบินให้แก่ท่าน

บริษัทขอสงวนสิทธิ์และแจ้งให้ผู้ใช้บริการทราบว่า : โปรแกรมและรายละเอียดของการเดินทางอาจมีการเปลี่ยนแปลงได้ตามความเหมาะสม โดยไม่ต้องแจ้งให้ทราบล่วงหน้า ทั้งนี้ขึ้นอยู่กับ การจราจร สภาพอากาศ และเหตุสุดวิสัยต่าง ๆ ที่ไม่สามารถคาดการณ์ได้ล่วงหน้าโดยทางบริษัทจะรักษามลประโยชน์และความปลอดภัยของผู้เดินทางเป็นสำคัญและไม่สามารถเปลี่ยนเป็นเงินได้ การบริการของรถนำเที่ยว ตามกฎหมายของประเทศญี่ปุ่นกำหนดไว้วันละ 10 ชั่วโมง ไม่สามารถขับเกินเวลาได้ ทางมัคคุเทศก์และพนักงานขับรถ จะจัดโปรแกรมให้ตามความเหมาะสมกับเวลา และต้องขึ้นอยู่กับสภาพการจราจรในวันเดินทางนั้น ๆ อาจเปลี่ยนแปลงโดยมีต้องแจ้งให้ทราบล่วงหน้า

บริษัทฯ ขอสงวนสิทธิ์ กรณีผู้เดินทางมาจากต่างจังหวัดหรือต่างประเทศ และจะทำการสำรองตัวเครื่องบินหรือยานพาหนะอื่น ๆ เพื่อใช้ในการเดินทางมาและกลับ ณ สนามบิน ทางบริษัท จะไม่รับผิดชอบค่าใช้จ่าย เนื่องจากเป็นค่าใช้จ่ายที่นอกเหนือจากโปรแกรม

กรณีท่านที่ต้องการ ห้อง Double Room (เตียงใหญ่ 1 เตียง)

เนื่องจากโรงแรมที่ญี่ปุ่นจะมีห้องประเภท DBL ไม่มาก หรืออาจไม่มีห้องประเภท DBL ทางบริษัทจะทำการ Request ให้ก่อน หากไม่ได้ ทางบริษัทจะจัดเป็นห้อง TWIN (เตียงแฝด) ให้สำหรับ 2 ท่าน

กรณีพัก 3 ท่าน/ ห้อง (ห้อง TRP)

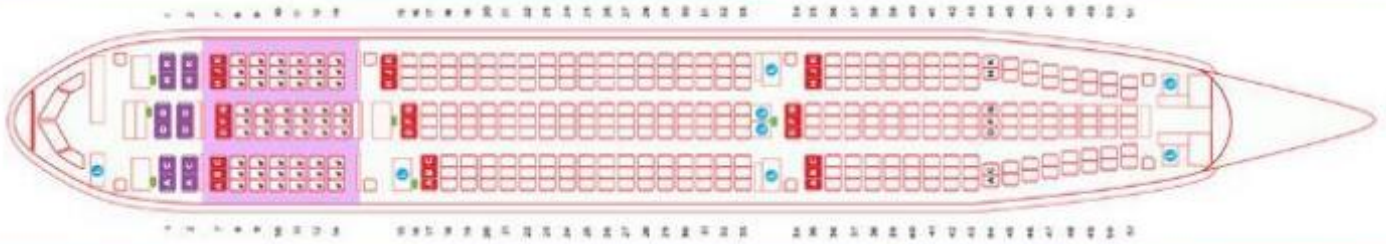
เนื่องจากโรงแรมที่ญี่ปุ่นจะมีห้องประเภท TRP ไม่มาก หรือบางโรงแรมอาจไม่มีห้องประเภท TRP กรณีมีห้องทางโรงแรมจะทำการเสริมเตียงให้เท่านั้น การเสริมเตียงจะขึ้นอยู่กับนโยบายของโรงแรมนั้นๆ (บางโรงแรมใช้เตียง SGL ในการเสริมเตียง บางโรงแรมจะใช้ฟูกในการเสริมเตียง) กรณีที่ห้อง TRP เต็มหรือไม่มี ทางบริษัทอาจจะต้องปรับไปนอนห้องพักสำหรับ 1 ท่าน 1 ห้องและสำหรับ 2 ท่าน 1 ห้องแทน

***** บริษัทฯ ขอสงวนสิทธิ์ กรณีผู้เดินทางมาจากต่างจังหวัดหรือต่างประเทศ และจะทำการสำรองตัวเครื่องบินหรือยานพาหนะอื่น ๆ เพื่อใช้ในการเดินทางมาและกลับ ณ สนามบิน ทางบริษัท จะไม่รับผิดชอบค่าใช้จ่าย เนื่องจากเป็นค่าใช้จ่ายที่นอกเหนือจากโปรแกรม *****



SEAT MAP

AIRBUS A330 : 377 SEATS



PREMIUM FLATBED

ที่นั่งมีขนาดกว้างขวาง สามารถปรับเอนนอนได้
ผู้โดยสารบริการเสิร์ฟอาหาร หมอน ผ้าห่ม และสิทธิ์
ขึ้นเครื่องก่อน

ราคาต่างไปตามเที่ยวบิน

*กรุณาสอบถามราคาแต่ละเที่ยวบินกับเจ้าหน้าที่

QUITE ZONE (โซนปลอดเสียง)

บริเวณจำกัดการได้เสียงพร้อมระบบอุปการะทาง
ถนนอากาศ *สำหรับเที่ยวบินสายอายุ 12 ปีขึ้นไป*

HOT SEAT

บริเวณแถวแรกของโซน

ที่นั่งมีพื้นที่ส่วนตัวและความเป็นส่วนตัว

2,000.-

/ที่นั่ง / เที่ยวบิน

STANDARD SEAT

1,000.-

/ที่นั่ง / เที่ยวบิน

HOT SEAT

บริเวณแถวแรก
ของโซน

ที่นั่งที่กว้างขึ้นสำหรับการเดินทางโดยทางเดินที่

1,900.-

/ที่นั่ง / เที่ยวบิน

เพิ่มน้ำหนักกระเป๋า

จาก 20 KG. เป็น 25 KG.

จาก 20 KG. เป็น 30 KG.

จาก 20 KG. เป็น 40 KG.

ราคาที่ตั้งของกระเป๋าเพิ่ม / เที่ยวบิน

ฮอกไกโด CTS / ไทเป NRT / นาโงย่า NGO / โอซาก้า KIX

990 บาท / เที่ยวบิน

1,290 บาท / เที่ยวบิน

2,590 บาท / เที่ยวบิน

ราคาอาจมีการเปลี่ยนแปลงตามประกาศสายการบิน หากต้องการเพิ่มน้ำหนักหรืออัพเกรดที่นั่งกรุณาแจ้งล่วงหน้า

****ภายใน 7 วันในเวลาทำการ 9:00 - 18:00 น.****

ราคานี้จะเริ่มใช้ตั้งแต่วันที่ 31 ตุลาคม 2567 เป็นต้นไป

POCKET WIFI

Japan

พกเครื่องเดียว
โซเชียลไม่มีสะดุด



ใช้งานใน ประเทศญี่ปุ่น 2 แพคเกจ

ใช้ปริมาณความเร็วได้ สูงสุด **10GB** /วัน | รายวัน **150.-** | รายเดือน **2,700.-**

**โปรดระวังการใช้งานอินเทอร์เน็ตเมื่อใช้ปริมาณมากต่อวัน
เนื่องจากนโยบาย FUP (Fair Usage Policy) ของผู้ให้บริการเครือข่าย
ปริมาณการใช้งานอินเทอร์เน็ตที่มีโอกาสถูกลดความเร็วลง ที่ประมาณ 8-10GB/วัน**

Internet unlimited | รายวัน **200.-** | รายเดือน **3,700.-**



แจ้งก่อนวันเดินทาง 5 วัน

ขั้นตอนในการรับตัวเครื่อง

สถานีนินสุวรรรถูมิ ชั้น 2 ประตู 2 เจ้าหน้าที่เตรียมภายในช่วงเวลา 15.00-23.00 น.
การจัดส่งตัวเครื่องบริการจัดส่ง และรับคืนในสถานที่นั้น ชั้นใน **ไม่มีค่าบริการเพิ่มเติม**
หากอยู่ต่างประเทศ หรือต่างจังหวัดมีบริการจัดส่งทางพัสดุ (ตัวเครื่องจะถึงคุณหลังจากเดินทาง 1-2 วัน)

เงื่อนไขเป็นไปตามที่บริษัทกำหนด

ขั้นตอนในการส่งคืนตัวเครื่อง

ส่งคืนเครื่อง สามารถส่งคืนเครื่องในสาขาที่ได้รับ 094-794-7722
(ภายในเวลา 15.00-23.00 ที่สถานีนินสุวรรรถูมิเท่านั้น)

กรณีไม่สามารถคืนเครื่องในเวลาที่กำหนด กรุณาแจ้งคืนเครื่อง พัสดุ คืน
ใ้ทางบริษัทตามที่อยู่ข้างล่าง ภายใน 1 วันหลังจากสิ้นสุดการใช้งาน
(ลูกค้าเป็นผู้รับผิดชอบค่าใช้จ่ายในการจัดส่งตัวเครื่อง)

: : ที่อยู่บริษัทสำหรับคืนเครื่อง WIFI : :
BANGKOK SAMURAI CO., LTD. 75/7 Soi Ruamrudee2, Lumpini,
Patumwan, Bangkok 10330 [TEL: 02-491-0000]

✔ อัตราค่าบริการนี้รวม

 <p>ค่าตั๋วเครื่องบินที่ระบุในรายการ ไป-กลับพร้อมคนละ</p>	 <p>ค่าภาษีสนามบินทุกแห่ง ตามรายการ</p>
 <p>ค่ากระเป๋าเดินทางท่านละ 1 ใบ (น้ำหนักไม่เกิน 20 กิโลกรัม)</p>	 <p>ค่ามัคคุเทศก์ของบริษัทดูแล ตลอด เดินทาง</p>
 <p>ค่าอาหารตามที่ระบุในรายการ</p>	 <p>ค่ารถโค้ชปรับอากาศนำเที่ยว ตามรายการ พร้อมคนขับรถ ที่ชำนาญเส้นทาง</p>
 <p>ค่าห้องพักในโรงแรมตามที่ระบุ ในรายการหรือเทียบเท่า (2-3 ท่าน / ห้อง)</p>	 <p>ค่าเข้าชมสถานที่ท่องเที่ยว ตามรายการ</p>
 <p>ค่าประกันอุบัติเหตุในระหว่างการเดินทาง คุ้มครองเงินท่านละ 1,000,000 บาท (เงื่อนไขตามกรมธรรม์)</p>	 <p>ภาษีมูลค่าเพิ่มค่าบริการ 7 %</p>
 <p>ค่าน้ำดื่มวันละ 1 ขวดต่อท่าน</p>	

✘ อัตราค่าบริการนี้ไม่รวม

 <p>ไม่รวมค่าทิปไกด์ และ คนขับรถ</p>	 <p>ไม่รวมค่าธรรมเนียมวีซ่าและ ดำเนินการยื่นสำหรับลูกค้า</p>
 <p>ไม่รวมค่าตรวจหาเชื้อ RT-PCR ของลูกค้า อย่างน้อย 72 ชม.</p>	 <p>ไม่รวมค่าธรรมเนียมน้ำมันและภาษีสนามบิน ในกรณีที่สายการบินมีการปรับขึ้นราคา</p>
 <p>ไม่รวมค่าใช้จ่ายส่วนตัว อาทิเช่น ค่าธรรมเนียมการจัดทำหนังสือเดินทาง ค่าเครื่องดื่มที่สั่งพิเศษ, ค่าโทรศัพท์, ค่าซักรีด, ค่าน้ำหนักกระเป๋าเกินจากทางสายการบินกำหนดและมากกว่า 1 ใบ, ค่ารักษาพยาบาล กรณีเกิดการเจ็บป่วยจากโรคประจำตัว, ค่ากระเป๋าเดินทางที่ชำรุด หรือของมีค่าที่สูญหายในระหว่างการเดินทาง เป็นต้น</p>	



เงื่อนไขสำหรับการจอง

- กรุณาจองล่วงหน้าพร้อมสำเนาหนังสือเดินทางและชำระมัดจำท่านละ 20,000 บาท ภายใน 3 วันหลังทำการจอง
- (กรณีลูกค้าทำการจองน้อยกว่าวันเดินทาง 25 วัน ทางบริษัทขอสงวนสิทธิ์ในการเก็บค่าทัวร์เต็มจำนวนทันทีในวันที่จองเท่านั้น)
- * ส่วนที่เหลือ ชำระก่อนวันเดินทาง 30 วัน (นับรวมวันเสาร์และวันอาทิตย์)
- ** กรณีที่ท่านชำระค่าทัวร์ทั้งหมดหรือบางส่วนทางบริษัทถือว่าท่านได้ยอมรับเงื่อนไขและข้อตกลงต่างๆ ที่ได้ระบุไว้ทั้งหมดนี้แล้ว



การยกเลิกสำหรับการจอง

- ตามหลักเกณฑ์เกี่ยวกับการกำหนดอัตราค่าบริการคืนให้แก่นักท่องเที่ยว 2563
- * ยกเลิกการเดินทางล่วงหน้า 30 วันขึ้นไป ก่อนวันนำเที่ยว คืนเงินทั้งหมด (โดยหักจากค่าใช้จ่ายจริง เช่น ค่าวีซ่า ค่ามัดจำของบัตรโดยสารเครื่องบิน ค่าใช้จ่ายที่จำเป็นอื่นๆ)
- * ยกเลิกการเดินทางล่วงหน้าไม่น้อยกว่า 30 วันก่อนวันนำเที่ยว คืนเงิน 50 % ของค่าทัวร์
- * ยกเลิกการเดินทางล่วงหน้าไม่น้อยกว่า 15 วันก่อนวันนำเที่ยว ขอสงวนสิทธิ์คืนเงินในทุกกรณี



โปรดตรวจสอบพร้อมส่งสำเนาหนังสือเดินทาง ที่มีอายุเหลือมากกว่า 180 วัน นับจากวันที่เดินทาง บริษัทไม่รับผิดชอบหากกรณี หนังสือเดินทางมีอายุน้อยกว่า 180 และไม่สามารถเดินทางได้หรือโดนปฏิเสธจากสายการบินและเจ้าหน้าที่ตรวจคนเข้าเมืองนั้นๆ

ทางบริษัท ผู้จัดทำจะไม่รับผิดชอบและไม่สามารถคืนเงินค่าใช้จ่ายต่างๆได้ เนื่องจากเป็นรายการเหมาจ่ายกับตัวแทนต่างๆ หากเกิดกรณี ผู้เดินทางไม่ผ่านการพิจารณาในการตรวจเข้า-ออกเมือง หรือกรมแรงงานสายการบินในประเทศไทยหรือประเทศต่างๆ หรืออันเนื่องมาจากการกระทำที่ส่อไปในทางผิดกฎหมายของประเทศไทยและประเทศต่างๆ การหลบหนี เข้าออกเมือง หรือเอกสารการเดินทางไม่ถูกต้อง หรือ การถูกปฏิเสธการเข้า-ออกประเทศต่างๆ ในกรณีอื่นๆ

บริษัทฯ ขอสงวนสิทธิ์แจ้งยกเลิกการเดินทางก่อนล่วงหน้า 10 วัน ในกรณีที่ไม่สามารถทำกรุ๊ปเดินทางได้ในกรณีที่บริษัทฯ ยินดีคืนเงินให้ทั้งหมด (ยกเว้นค่าธรรมเนียมวีซ่าซึ่งได้ชำระไว้กับทางสถานทูตแล้ว กรณีต้องใช้วีซ่า) หรือจัดหาคณะทัวร์อื่นให้ถ้าต้องการ

หมายเหตุกรุณาศึกษาเงื่อนไขทั้งหมดก่อนการจอง เพื่อความเข้าใจที่ตรงกันระหว่างลูกค้าและบริษัท

1. ราคาดังกล่าวรวมภาษีน้ำมันและภาษีสนามบินแล้ว หากมีการประกาศปรับเพิ่มก่อนการเดินทางทางบริษัทขอเก็บเพิ่มตามจริง
2. บริษัทฯ สงวนสิทธิ์ในการที่จะไม่รับผิดชอบใดๆ ทั้งสิ้น ซึ่งนอกเหนือความรับผิดชอบของบริษัทฯ เช่น การนัดหยุดงาน จลาจล, การล่าช้าจากสายการบิน ,การยกเลิกเที่ยวบิน ,ภัยธรรมชาติ ,สภาพการจราจร และการนำสิ่งของผิดกฎหมาย
4. บริษัทฯ ขอสงวนสิทธิ์ในการเปลี่ยนแปลงเที่ยวบิน โดยมีต้องแจ้งเหตุให้ทราบล่วงหน้า
5. ทางบริษัทฯ ไม่รับผิดชอบใดๆ ทั้งสิ้น กรณีสิ่งของสูญหาย อันเนื่องมาจากความประมาทของผู้เดินทาง ,การโจรกรรม และอุบัติเหตุอันเกิดจากความประมาทของผู้เดินทาง
6. หากท่านได้ชำระเงินมัดจำหรือค่าทัวร์กับทางบริษัทฯ แล้ว ถือว่าท่านตกลงยอมรับในเงื่อนไขและข้อตกลงต่างๆ ทั้งหมด
7. โปรแกรมนี้เป็นเพียงโปรแกรมที่เป็นข้อเสนอ ท่านจะต้องได้รับการยืนยันจากทางบริษัทฯ อีกครั้งหนึ่ง หลังจากทางบริษัทได้ทำการสำรองโรงแรมและห้องพักในต่างประเทศเรียบร้อยแล้ว โดยโรงแรมอาจจัดให้ในระดับใกล้เคียงกัน หรืออาจจะปรับเปลี่ยนจากตามที่ระบุไว้ในโปรแกรม
8. นักดูแลฯ พนักงานหรือตัวแทนของทางบริษัทฯ ไม่มีสิทธิ์ในการให้คำสัญญาใดๆ ทั้งสิ้นแทนผู้จัดทำ นอกจากนี้เอกสารนามโดยผู้มีอำนาจของผู้จัดชัดเจนเท่านั้น
9. ผู้จัดทำทัวร์นี้เป็นทัวร์แบบเหมา จะไม่รับผิดชอบและไม่สามารถคืนเงินค่าใช้จ่ายต่างๆ ได้ เนื่องจากเป็นรายการเหมาจ่ายกับตัวแทน ต่างๆ หากเกิดกรณีผู้เดินทางไม่ผ่านการพิจารณาในการตรวจเข้า-ออกเมือง ,กรมแรงงาน ,สายการบินในประเทศไทยหรือประเทศต่างๆ หรืออันเนื่องมาจากการกระทำที่ส่อไปในทางผิดกฎหมายของประเทศไทยและประเทศต่างๆ การหลบหนี เข้าออกเมือง หรือเอกสารการเดินทางไม่ถูกต้อง หรือการถูกปฏิเสธการเข้า-ออกประเทศต่างๆ ในกรณีอื่นๆ
10. ในกรณีที่ลูกค้าต้องออกตัวโดยสายภายในประเทศหรือออกตัวโดยสายเอง กรุณาติดต่อเจ้าหน้าที่ของบริษัทฯ ก่อนทุกครั้ง ทางบริษัทฯ จะไม่ขอรับผิดชอบค่าใช้จ่ายใดๆ ทั้งสิ้น
11. โปรแกรมและรายละเอียดของการเดินทางอาจมีการเปลี่ยนแปลงได้โดยไม่ต้องแจ้งให้ทราบล่วงหน้า ทั้งนี้ขึ้นอยู่กับ การจราจร สภาพอากาศ และเหตุสุดวิสัยต่าง ๆ ที่ไม่สามารถคาดการณ์ได้ล่วงหน้าโดยทางบริษัทฯ จะรักษาผลประโยชน์และความปลอดภัยของผู้เดินทางเป็นสำคัญและไม่สามารถเปลี่ยนเป็นเงินสด
12. กรุณา อย่าขีดเขียน ฉีก หรือประทับตราใดๆ ที่ไม่เกี่ยวข้อง ลงในหนังสือเดินทางหากทางสายการบินไม่อนุญาตให้ เขีกรอื่น หรือตำรวจตรวจคนเข้าเมืองประเทศนั้นๆ ปฏิเสธการเข้า-ออกประเทศ ทางบริษัทฯ ไม่รับผิดชอบทุกกรณี

ข้อมูลเพิ่มเติมเรื่องตั๋วเครื่องบิน

ในการเดินทางเป็นหมู่คณะ ผู้โดยสารจะต้องเดินทางไป-กลับพร้อมกัน หากต้องการเปลี่ยนวันเดินทางกลับ ท่านจะต้องชำระค่าใช้จ่ายส่วนต่างที่ทางสายการบิน (กรณีที่บัตรโดยสารสามารถเปลี่ยนได้) และบริษัททัวร์เรียกเก็บการจัดที่นั่งของกลุ่มเป็นไปโดยสายการบินเป็นผู้กำหนด ซึ่งทางบริษัทฯ ไม่สามารถเข้าไปแทรกแซงได้ ในกรณียกเลิกการเดินทางและได้ดำเนินการออกตั๋วเครื่องบินไปแล้ว (กรณีตัว REFUND ได้) ผู้เดินทางต้องรอ REFUND ตามระบบของสายการบินเท่านั้น

ข้อมูลเพิ่มเติมเรื่องโรงแรมที่พัก

1. เนื่องจากการวางแบบห้องพักของแต่ละโรงแรมแตกต่างกัน จึงอาจทำให้ห้องพักแบบห้องเดี่ยว (Single) และห้องคู่ (Twin/Double) และห้องพักแบบ 3 ท่าน (Triple Room) ห้องพักอาจจะไม่ติดกัน
2. กรณีที่มีงานจัดประชุมนานาชาติ (Trade Fair) หรือเทศกาล เป็นผลให้ค่าโรงแรมสูงขึ้นมากและห้องพักอาจเต็ม

บริษัทฯ ขอสงวนสิทธิ์ในการปรับเปลี่ยนเพื่อให้เกิดความเหมาะสมการเดินทางเป็นครอบครัว

หากท่านเดินทางเป็นครอบครัวใหญ่หรือเดินทางพร้อมสมาชิกในครอบครัวที่ต้องได้รับการดูแลเป็นพิเศษ (Wheelchair), เด็กและผู้สูงอายุที่มีโรคประจำตัว หรือ ไม่สะดวกในการเดินทางเกี่ยวข้องติดต่อกัน ท่านและครอบครัวต้องให้การดูแลสมาชิกภายในครอบครัวของตนเอง เนื่องจากการเดินทางเป็นหมู่คณะ หัวหน้าทัวร์มีความจำเป็นต้องดูแลคณะทัวร์ทั้งหมดสำหรับผู้เดินทางที่อายุไม่ถึง 18 ปี และไม่ได้เดินทางกับบิดา มารดา ต้องมีจดหมายยินยอมให้บุตรเดินทางไปด้วยประเทศจากบิดาหรือมารดาแบบมาด้วย

ข้อความซึ่งถือเป็นสาระสำหรับท่านที่ร่วมเดินทาง

ทางบริษัทฯ เป็นตัวแทนในการจัดนำสัมมนา และการเดินทางที่มีความชำนาญ โดยจัดหาโรงแรมที่พัก อาหาร ยานพาหนะและสถานที่ท่องเที่ยวพร้อมทั้งการสัมมนา ดูงานเพื่อความสะดวกสบายและเกิดประโยชน์สูงสุดในการเดินทาง ทั้งนี้ทางบริษัทฯ ไม่สามารถรับผิดชอบในอุบัติเหตุหรือความเสียหายที่เกิดจากโรงแรมที่พัก ยานพาหนะ, อันเนื่องมาจากอุบัติเหตุรวมถึงภัยธรรมชาติ โจรสลัด, วัฒนธรรม, อากาศ, การฉ้อโกง, การฉ้อโกง, การฉ้อโกง, สงครามการเมือง, การฉ้อโกงของอัตราแลกเปลี่ยนเงินตราต่างประเทศ, การนัดหยุดงาน, ความล่าช้าของเที่ยวบิน, สายการบินเรือ, รถไฟ, พาหนะท้องถิ่น, ตลอดจนการถูกขโมยเอกสารวีซ่าจากกงสุลและหรือส่วนงานที่เกี่ยวข้องกับสถานเอกอัครราชทูต รวมถึงผู้มีอำนาจทำการแทนประจำประเทศไทย (โดยไม่จำเป็นต้องแสดงเหตุผล เนื่องจากเป็นสิทธิพิเศษทางการทูต) ซึ่งอยู่เหนือการควบคุมของบริษัทฯ หมายรวมถึงในระหว่างการเดินทางท่องเที่ยวทั้งในหรือต่างประเทศ แต่ทางบริษัทฯ มีความคุ้มครอง และประกันอุบัติเหตุ ตามเงื่อนไขที่บริษัทฯ ที่รับประกันในกรณีที่ผู้ร่วมเดินทางถูกขโมยโดยเจ้าหน้าที่ตรวจคนเข้าเมืองของประเทศไทย และ/หรือ ต่างประเทศ มิให้เดินทางออก หรือเข้าประเทศ เนื่องมาจาก ความประพฤติ พฤติกรรมของผู้เดินทางไปปฏิบัติตามกฎระเบียบด้านการควบคุมโรคติดต่อเฉพาะพื้นที่ที่มีการเปลี่ยนแปลงเอกสารเพื่อการเดินทาง รวมถึงมีสิ่งผิดกฎหมาย บริษัทฯ จะไม่คืนค่าใช้จ่ายใดๆ รายละเอียดด้านการเดินทาง อาจมีการเปลี่ยนแปลงได้ตามความจำเป็น หรือเพื่อความเหมาะสมทั้งมวล โดยมีต้องแจ้งให้ทราบล่วงหน้า ทั้งนี้การขอสงวนสิทธิ์ดังกล่าว บริษัทฯ ยึดถือและคำนึงถึงผลประโยชน์ตลอดจนความปลอดภัยของท่านผู้เกี่ยวข้อง ที่ร่วมเดินทางเป็นสำคัญ