

D-DAY TRAVEL (ดีเดย์ทราเวล)

8/159 ม.คชาzáวิลล่งแหวนจตุซัตี ซ.หนองระแหง 4 แขวง สามวาตะวันตก
เขต คลองสามวา กรุงเทพฯ 10510 Tel : 065-3065000

KAMIKOCHI HOTAKA ALPS OSAKA**6 DAY 5 NIGHT BY THAI AIRASIA X**

Japan
เมืองพื้
ฮัซซึบรุณ

เที่ยววิวสวย..ชัอปปั้งครุ
ลั้มพั้สมรดกโลก ใจฟูตุธรรมชาตัสดใส

**KAMIKOCHI
HOTAKA ALPS
OSAKA**

- วัดคัซมิซึ - วัดเบ็ยวโดอิบ - ถนนชาเบ็ยว
- ลัองเรอชมหุบเขาเอณ: - ออนเซน
- หมู่บ้านฮัมาโกะจุกุ - คามิโคจิ
- คุระเอ้าโตะตากะ: - เมืองทาคายาม่า
- ชันมายิซุจิ - หมู่บ้านฮัราคาว่า
- เมืองคานาซาว่า - สวนเค็นโรคุเออน
- ตลาดเอ้าโอมิโง

หน้าผาโทจันโบ - ชัอปปั้งย่านชินโซบาชิ - ศาลเจ้าสุมิโยชิ - ริงคุเอากัเล็ด



07 - 12 / 09 - 14 พ.ค.
14 - 19 / 21 - 26 พ.ค.

6วัน 5คืน**49,900.-**

TOP -330

กำหนดการเดินทาง : 07 – 12 / 09 – 14 / 14 – 19 / 21 – 26

พฤษภาคม 2568

วัน	รายการท่องเที่ยว	เช้า	เที่ยง	เย็น	โรงแรมที่พัก
1	สนามบินดอนเมือง – สนามบินคันไซ XJ 610 (10.00-18.00)			เบนโตะ	KANSAI AIRPORT WASHINGTON HOTEL หรือเทียบเท่า
2	วัดคิโยมิสึ – วัดเบียวโดอิน – ถนนซา เคียว – ล่องเรือชมหุบเขาเอนะ – ออนเซ็น		บุฟเฟต์ ชาบูชาบู	บุฟเฟต์ โรงแรม	HOTEL ENAKYO ONSEN หรือเทียบเท่า 
3	หมู่บ้านสึมาโกะจูกุ – คามิโคจิ – ออนเซ็น		ซีท หม้อไฟ	อาหาร โรงแรม	HOTAKA VIEW HOTEL หรือเทียบเท่า 
4	กระเช้าโฮตากะ – เมืองทาคายามา – ชั้นมาชิซุจิ – หมู่บ้านชิราคาวา – เมืองคานาซาว่า		เนื้อฮิตะ	บุฟเฟต์ ปิ้งย่าง	HOTEL TORIFITO KANAZAWA หรือเทียบเท่า
5	สวนเค็นโรคุเอ็น – ตลาดเช้าโอมิโจ – หน้าผาโทจินโบ – ซ้อปิ้งย่านชินไซบาชิ				SARASA NUMBA HOTEL หรือเทียบเท่า
6	ศาลเจ้าสุมิโยชิ – ริงคูเอทส์ – สนามบินคันไซ – สนามบินดอนเมือง XJ 611 (19.15-23.15)		ซีททงคัตสึ		

ลำดับ	วันเดินทาง	ราคาผู้ใหญ่	เด็กมี เตียง (6-11ปี)	เด็ก ไม่มีเตียง (2-5ปี)	พักเดี่ยว	ราคาไม่ รวมตัว
ราคานี้ยังไม่รวมค่าทิปไกด์และคนขับ 700 บาท /ท่าน						
1	07 – 12 พฤษภาคม 2568	49,900	49,900	43,900	8,900	34,900
2	09 – 14 พฤษภาคม 2568	49,900	49,900	43,900	8,900	34,900
3	14 – 19 พฤษภาคม 2568	49,900	49,900	43,900	8,900	34,900
4	21 – 26 พฤษภาคม 2568	49,900	49,900	43,900	8,900	34,900

วันแรกของการ
เดินทาง

สนามบินดอนเมือง – สนามบินคันไซ

สนามบินดอนเมือง



เวลา 07.00 น. พร้อมกันที่ ท่าอากาศยานดอนเมือง อาคารผู้โดยสารขาออกระหว่างประเทศ เคาน์เตอร์สายการบินไทยแอร์เอเชียเอ็กซ์ เจ้าหน้าที่คอยให้การต้อนรับ ดูแลด้านเอกสาร เช็คอิน และสัมภาระในการเดินทาง

สนามบินคันไซ



เวลา 10.00 น. ออกเดินทางสู่ สนามบินคันไซ ประเทศญี่ปุ่น โดยสายการบินไทยแอร์เอเชียเอ็กซ์ เที่ยวบินที่ XJ 610

เวลา 18.00 น. เดินทางถึง สนามบินคันไซ ประเทศญี่ปุ่น นำท่านผ่านขั้นตอนการตรวจคนเข้าเมืองและศุลกากร

เวลาญี่ปุ่น เร็วกว่าประเทศไทย 2 ชั่วโมง

รับประทานอาหารค่ำบนรถ **บริการท่านด้วยเช็ทเบนโตะ**

นำท่านเข้าสู่ที่พัก KANSAI AIRPORT WASHINGTON HOTEL หรือเทียบเท่า



วัดคิโยมิตสึ - วัดเปียวโดอิน - ถนนซาเซียว -
ล่องเรือชมหุบเขาเอนะ - ออนเซ็น

รับประทานอาหารเช้า ณ ห้องอาหารของโรงแรม

จากนั้นนำท่านเดินทางสู่ **วัดคิโยมิซึ (KIYOMIZU-DERA)** หรือที่เรา รู้จักกันในชื่อ วัดน้ำใส นับเป็นวัดที่ไม่ได้มีชื่อเสียงโด่งดังระดับจังหวัดเท่านั้นเนื่องจากการที่วัดมีสถาปัตยกรรมโบราณที่งดงามชวนตะลึงจนยูเนสโกได้บันทึกให้วัดแห่งนี้ขึ้นเป็นมรดกโลก (UNESCO WORLD HERITAGE SITES) ซึ่งที่มาของชื่อวัดน้ำใสก็มาจากการที่วัดแห่งนี้ได้ถูกสร้างขึ้นปี ค.ศ. 780 แล้วได้มีน้ำที่เกิดขึ้นเองตามธรรมชาติจากน้ำตกโอโตวะ (OTOWA WATERFALL) ไหลผ่านตัววัดนั่นเอง



รับประทานอาหารกลางวัน ณ ภัตตาคาร **บุฟเฟ่ต์ชาบูชาบู**

นำท่านสู่ **วัดเปียวโดอิน (BYODOIN TEMPLE)** ถือว่าเป็นวัดที่มีรูปแบบสถาปัตยกรรมแบบโจโดที่โดดเด่นมากที่สุดแห่งหนึ่งของญี่ปุ่นรูปแบบนี้เป็นที่รู้จักทั่วไปในชื่อ **BUDDHIST PURE LAND ARCHITECTURE** หากจะบอกว่าแตกต่างจากสถาปัตยกรรมที่เราเห็นในในวัดญี่ปุ่นวัดแห่งนี้ก็เป็นเหมือนกับอีกหลาย ๆ วัดในญี่ปุ่นที่ได้รับความเสียหายและถูกทำลายลงหลาย ๆ ส่วน หากก็ยังมีการบูรณะสร้างส่วนนั้นส่วน



นี่ใหม่อยู่ตลอดเพื่อคงรักษาเอาไว้แต่มีอยู่ส่วนหนึ่งที่ไม่ได้โดนทำลายไปด้วยนั่นก็คือห้องโถงพีนิคซ์ที่เหลืรอดมาได้จนถึงปัจจุบันนี้ ซึ่งทำให้กลายเป็นหนึ่งในอาคารไม้ที่มีอายุเก่าแก่มากที่สุดแห่งหนึ่งของญี่ปุ่นที่ยังคงมีอยู่มาให้ได้คนรุ่นหลังได้ชมกัน จากวัด BYODO-IN เดินต่ออีกเพียง 5 นาที จะถึง **ถนนโอโมเตะซันโด (BYODOIN OMOTESANDO)** หรือ**ถนนชาเขียว** เป็นถนนที่เต็มไปด้วยสินค้าเกี่ยวกับชาเขียวทั้งสองฝั่งถนน อีสาระให้ท่านเลือกชิมหรือซื้อปิ้งสินค้าของฝากตามอรัยาศัยที่นี่มีร้านขายผลิตภัณฑ์ที่ทำจากชาเขียวหลายแห่งทั้งสองฝากทางแวะชิมซอฟต์ครีมชาเขียวหวานละมุนลิ้น



จากนั้นนำท่าน **ล่องเรือชมหุบเขาเอนะ** ทะเลสาบริมเขื่อนที่เป็นสถานที่งดงามที่มนุษย์สร้างขึ้นและหุบเขาเอนะในช่วงฤดูใบไม้ผลิก็จะงดงามไปด้วยดอกซากุระ, และชมใบไม้เปลี่ยนสีในช่วงฤดูใบไม้ร่วง วิถีวิถีศึนสองฝั่งที่เต็มไปด้วยหน้าผาสูงชันและหินที่ดูแปลกตา ชมความงามจากการล่องเรือชมทัศนียภาพ



รับประทานอาหารค่ำ ณ ห้องอาหารของโรงแรม



หลังจากรับประทานอาหารค่ำแล้ว ให้ท่านได้อาบน้ำแร่เพื่อสุขภาพ
เพิ่มวิตามินผิวให้กับร่างกาย ผ่อนคลายความเมื่อยล้าได้อย่างเต็มที่



นำท่านเข้าสู่ที่พัก HOTEL ENAKYO ONSEN หรือเทียบเท่า



วันที่สามของ การเดินทาง

หมู่บ้านสึมาโกะจุกุ - คามิโคจิ - ออนเซ็น

รับประทานอาหารเช้า ณ ห้องอาหารของโรงแรม

เดินทางสู่ **หมู่บ้านสึมาโกะ จุกุ (Tsumago Juku)** เมืองพักผ่อนของบรรดาขุนนางในสมัยก่อน เป็นหมู่บ้านที่ 42 จากทั้งหมด 69 หมู่บ้านซึ่งอยู่ในเส้นทางการค้ากับเอโดะ (โตเกียวในปัจจุบัน) กับเกียวโตเป็นสถานที่ท่องเที่ยวยอดนิยมแห่งหนึ่งในเมืองคิโซะซึ่งอยู่ทางตอนใต้ของจังหวัดนากาโน่ (NAGANO) ได้รับการอนุรักษ์จากทางการให้มีสภาพเหมือนในสมัยเอโดะ ในปี 1968 มี 20 หมู่บ้านได้รับการบูรณะและอนุรักษ์ให้มีสภาพแบบเดิม และในสึมาโกะ จุกุ (Tsumago Juku) ก็มีสถานที่ที่เปิดให้เข้าชม เพื่อทราบถึงชีวิตความเป็นอยู่และประวัติดั้งเดิมในสมัยเอโดะไม่ว่าจะเป็นบ้านโบราณที่อนุรักษ์ไว้ในสภาพเดิม หรือจะเป็นพิพิธภัณฑ์ที่รวบรวมของใช้ในสมัยนั้น และในปี 1976 เมืองนี้ได้รับการอนุรักษ์สถาปัตยกรรมโดยรัฐบาลญี่ปุ่น แต่หมู่บ้านสึมาโกะจุกุ (Tsumago Juku) ยังจัดเป็นที่อยู่อาศัยได้ปกติ แม้ว่าจะเป็นแหล่งท่องเที่ยวของเมืองไปแล้วก็ตาม



รับประทานอาหารกลางวัน ณ ภัตตาคาร **เซ็ทหม้อไฟ**

เดินทางสู่ **คามิโคจิ** สถานที่พักผ่อนหย่อนใจที่มีชื่อเสียงมากด้วยทิวทัศน์ที่สวยงามโดยเฉพาะในฤดูใบไม้เปลี่ยนสี ท่านจะประทับใจกับธรรมชาติ เทือกเขา สายน้ำ อันสวยงาม แหล่งชมธรรมชาติยามใบไม้เปลี่ยนสีที่สวยงามที่สุดแห่งหนึ่งของญี่ปุ่น เพลิดเพลินกับทิวทัศน์ของสะพานคัปปาบาชิ สัญลักษณ์ของคามิโคจิที่ทอดข้ามแม่น้ำอะซะฮิ สะพานสะพานแขวนที่ทำด้วยไม้หากยืนบนสะพานจะสามารถเห็นได้ทั้งเทือกเขาอะเกะตะเกะและเทือกเขาไฮตากะทางด้านเหนือสวยงามมาก



รับประทานอาหารค่ำ ณ ห้องอาหารของโรงแรม

นำท่านเข้าสู่ที่พัก **HOTAKA VIEW HOTEL** หรือเทียบเท่า



หลังจากรับประทานอาหารค่ำแล้ว ให้ท่านได้อาบน้ำแร่เพื่อสุขภาพ
เพิ่มวิตามินผิวให้กับร่างกาย ผ่อนคลายความเมื่อยล้าได้อย่างเต็มที่



วันที่สี่
ของการเดินทาง

กระเช้าโซดากะ - เมืองทาคายาม่า - ชันมาชิซูจิ -
หมู่บ้านชิราคาวา - เมืองคานาซาว่า

รับประทานอาหารเช้า ณ ห้องอาหารของโรงแรม

จากนั้นนำท่าน **ขึ้นกระเช้าลอยฟ้าชินโซดากะ (SHINHOTAKA ROPEWAY)** กระเช้าคอนโดร่า 2 ชั้น ที่เป็นเอกลักษณ์ที่สุดแห่งหนึ่งของญี่ปุ่น และเป็นแลนด์มาร์กยอดฮิตของโอคุซึตะ โดยเริ่มจาก สถานีชินโซดากะออนเซ็น ซึ่งเป็นสถานีเชิงเขาด้านล่างขึ้นไปยัง สถานีนาเบไตระโคเก็น โดยใช้กระเช้าลอยฟ้าหมายเลข 1 (ใช้เวลาหนึ่ง 4 นาที) จากนั้นเดินไปเปลี่ยนกระเช้าที่ สถานีชิรากาบะไตระ



เพื่อนั่งกระเช้าหมายเลข 2 (กระเช้า 2 ชั้น ที่สามารถจุคนได้มากถึง 120 คน ใช้เวลานั่ง 7 นาที) ไปยัง สถานีนิชิโฮตากากุจิ ซึ่งเป็นสถานีบนยอดเขา ที่มีความสูงเหนือระดับน้ำทะเล 2,156 เมตร และเป็นจุดชมวิวกาโนรา มา ท่านสามารถความงดงามของเทือกเขาแอลป์ทางตอนเหนือที่ปกคลุมไปด้วยหิมะบาง ๆ ได้แบบพาโนรามา 360 องศา นอกจากนี้ยังมีร้านจำหน่ายของฝาก ร้านอาหาร และร้านกาแฟอีกด้วย

รับประทานอาหารกลางวัน ณ ภัตตาคาร **เนื่อฮิตะ**

จากนั้นนำท่านเดินทางสู่ **ย่านซันมาชิซุจิ** มีอาคารบ้านเรือนญี่ปุ่นโบราณสมัยเอโดะตั้งเรียงรายทั้งสองฝั่ง ซึ่งได้รับการอนุรักษ์ไว้อย่างดีและ ถูกยกให้เป็น **NATIONALLY RECOGNIZED IMPORTANT HISTORICAL BUILDING PRESERVATION AREA** ในอดีเคยเป็นศูนย์การค้าที่รุ่งเรืองมากในสมัยเอโดะ โดยมีถนนที่เชื่อมสถานที่สำคัญ เช่น วัด, ปราสาท, ศาลเจ้า แต่ปัจจุบันนี้ได้ถือว่าเป็นสถานที่ท่องเที่ยวที่สำคัญแห่งหนึ่งใน **เมืองทาคายาม่า** โดยได้ถือเป็นถนนสายวัฒนธรรมที่เปิดให้นักท่องเที่ยวได้มาเยี่ยมชมสัมผัสบรรยากาศย้อนยุค เอกลักษณะอย่างหนึ่งของที่นี่คือ อาคารบ้านเรือนของที่นี่จะมีแค่สีดำและน้ำตาลเท่านั้น โดยถ้าหากมีการปรับปรุงบ้านเรือน หรือมีการก่อสร้างบ้านเรือนเพิ่มเติมจะต้องใช้วัสดุเป็นสีดำและสีน้ำตาลเหมือนเดิมเท่านั้น เพื่อรักษาบรรยากาศของย่านนี้ไว้ ปัจจุบันบ้านโบราณหลายหลังเปิดเป็นพิพิธภัณฑ์ โดยเฉพาะฝั่งเหนือ ส่วนฝั่งใต้ส่วนใหญ่เป็นร้านขาย ของที่ระลึก งานฝีมือ ร้านอาหาร ร้านเหล้าสาเกบ้างก็เปิดเป็นคาเฟ่น่ารักในสไตล์โบราณ



สถาปัตยกรรมบ้านทรงหลังคาทรงมือพนมที่เรียกว่ากัชโชสุคุริซึ่งมีมาแต่โบราณ ทำให้ได้รับการขึ้นทะเบียนเป็นมรดกโลกโดย UNESCO หมู่บ้านแห่งนี้ยังคงดำรงการใช้ชีวิตที่มีมาแต่เดิมในอดีต เพื่อต่อสู้กับความหนาวเหน็บ

และหิมะในฤดูหนาว คุณสามารถมาเที่ยวชิวราคาว่าโกะแบบไปเช้าเย็นกลับหรือจะลองสัมผัสบรรยากาศโดยการ
ค้างแรมหนึ่งคืนในหมู่บ้านก็ได้

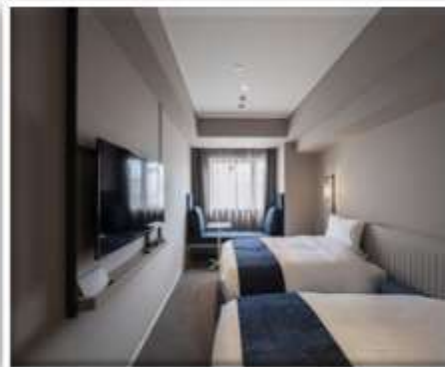


รับประทานอาหารค่ำ ณ ภัตตาคาร **ปิ้งย่างบุฟเฟต์**

นำท่านเข้าสู่ที่พัก **HOTEL TORIFITO KANAZAWA** หรือเทียบเท่า



หลังจากรับประทานอาหารค่ำแล้ว ให้ท่านได้อาบน้ำแร่เพื่อสุขภาพ
เพิ่มวิตามินผิวให้กับร่างกาย ผ่อนคลายความเมื่อยล้าได้อย่างเต็มที่



รับประทานอาหารเช้า ณ ห้องอาหารของโรงแรม

จากนั้นนำท่านเดินทางสู่ **สวนเค็นโรคุเอ็น (KENROKUEN GARDEN)** ตั้งอยู่ที่เมืองคานาซาวะ (KANAZAWA) ใน จังหวัด อิ ชิ ค า ว่า (ISHIKAWA) ตั้งอยู่บริเวณเนินสูงติดอยู่กับสวนปราสาทคานาซาวะ (KANAZAWA CASTLE PARK) เพียงแค่ข้ามถนนเท่านั้นสวนแห่งนี้ได้รับการยกย่องเป็น 1 ใน 3 สวนสำคัญของญี่ปุ่น โดยชื่อสวนนั้นหมายถึง คุณสมบัติ 6 ประการ ที่ประกอบกันอยู่ในสวนนี้ อันได้แก่ พื้นที่กว้างขวาง, บรรยากาศเงียบสงบ, เทคนิคสรร



สร้าง, ความเก่าแก่, แหล่งน้ำ, และทัศนียภาพที่งดงามซึ่งรวมกันเป็นคุณสมบัติที่ทำให้สวนนี้มีความสวยงามเป็นอย่างมากโดยความงดงามของสวนนั้นจะเปลี่ยนไปตามฤดูกาล

จากนั้นนำท่านเดินทางสู่ **ตลาดเช้าโอมิโจ** สร้างขึ้นสมัยเอโดะ มีบทบาทสำคัญในวัฒนธรรมการรับประทานอาหารของคานาซาวะมากกว่า 300 ปี ตลาดของทะเลที่นี่ มีร้านรวงมากกว่า 170 ร้าน ไม่ว่าจะเป็นร้านจำหน่ายของทะเลที่จับได้สด ๆ จากทะเลญี่ปุ่น ร้านผักผลไม้ที่จำหน่ายของที่มีเฉพาะในพื้นที่ ร้านผลิตภัณฑ์อาหารทะเล ร้านเสื้อผ้า ร้านขายของชำ และร้านอาหาร



นำท่านเดินทางสู่ **หน้าผาโทจินโบ**
โทจินโบมีลักษณะเป็นหน้าผาสูงชันมี
ความสูงประมาณ 25 เมตร เกิดจาก
การกัดเซาะของคลื่นจากทะเลญี่ปุ่น
สภาพภูมิประเทศตามธรรมชาติและ
ทิวทัศน์ที่สวยงามแห่งนี้มีลักษณะ
เป็นกำแพงหินยาวหนึ่งกิโลเมตรที่มี
จุดเชื่อมต่อเสาหินแบบไดนามิก จุด
เชื่อมต่อเสาหินของโทจินโบนั้นเกิด
จากหินไฟโรเซน แอนดิไซต์ (หินดา
ไซต์) ซึ่งพบได้จากทางธรณีวิทยา



อิ ส ระ ช้อ ป ปิ้ง **ย่านชินไซบาชิ**
(SHINSAIBASHI-SUJI) ย่านร้านค้าชื่อดังที่
ตั้งอยู่บริเวณเดียวกับย่านโดทงโบรินั่นเอง
โดยที่นี่จะมีทั้งร้านจากแบรนด์ระดับโลก
ร้านเครื่องสำอาง ร้านขายยา ร้านปลอดภาษี
(DUTY FREE) ฯลฯ เรียกว่าเหมาะสำหรับคน
ที่รักในการช้อปปิ้งที่สุด และยังมีร้านอาหาร
ยอดเยี่ยมให้เราได้เลือกกิน เพื่อเติมพลัง
ระหว่างเดินช้อปปิ้งกันได้อีก ซึ่งทั่วทั้งย่าน
ถูกปกคลุมอยู่ในร่มเงาของหลังคา ทำให้เดิน
กันได้เรื่อยๆ และรับรองว่าคนที่มาเดิน จะได้ของฝากดี ๆ เต็มมือแน่นอน



เพื่อไม่เป็นกรรกรบกวเวลาของท่านให้ท่านอิสระทานอาหารกลางวันและค่าตามอัธยาศัย

นำท่านเข้าสู่ที่พัก **SARASA NUMBA HOTEL** หรือเทียบเท่า



วันที่หกของการ
เดินทาง

ศาลเจ้าสุมิโยชิ - ริงคุเอาท์เล็ต -
สนามบินคันไซ - สนามบินดอนเมือง

รับประทานอาหารเช้า ณ ห้องอาหารของโรงแรม

ศาลเจ้าสุมิโยชิ(SUMIYOSHI TAISHA) เป็นศาลเจ้าที่ถูกสร้างขึ้นตั้งแต่ศตวรรษที่ 3 เรียกว่าเป็นอีกหนึ่งศาลเจ้าที่เก่าแก่มากที่สุดแห่งหนึ่งของญี่ปุ่นเลยทีเดียว ที่นี่ไม่ใช่เพียงแค่ความเก่าแก่เท่านั้นแต่การรูปแบบสถาปัตยกรรม การสร้างก็ถือว่าโดดเด่นไม่แพ้ที่ไหน ๆ ไม่ใช่แค่ในญี่ปุ่นถูกสร้างด้วยรูปแบบที่เรียกว่า สุมิโยชิ-ซึคิริ (SUMIYOSHI-ZUKURI) ที่จะมีหลังคาแบบทรงตรง ๆ ต่างจากที่อื่น ๆ ที่จะมีทรงโค้ง ๆ จั่วจะถูกตกแต่งด้วยไม้ที่ลักษณะไขว่กันคล้ายกับไม้กางเขนของศาสนาคริสต์ หากออกจะเป็นรูปกากบาทซะมากกว่า รวมทั้งยังมีไม้ขนาดเล็ก ๆ วางเรียงกันตามแนวยาวทั่วทั้งหลังคา โดยเฉพาะตรงจุดที่ทางเข้าอยู่ด้านใต้หน้าจั่วของหลังคาและยังมีรั้วล้อมรอบ



รับประทานอาหารกลางวัน ณ ภัตตาคาร **เซ็ททงคัตสึ**

รินคู ฟรีเมียม เอาร์ทเล็ท ได้ถูกออกแบบมาโดยได้แรงบันดาลใจมาจากบรรยากาศท่าเรือตอนใต้ของอเมริกาจำลองเป็นเสมือนเมืองท่าแห่งการช้อปปิ้งที่ยิ่งใหญ่ ภายใต้การตกแต่งที่ดูหรูหรา มีสไตล์และรวบรวมแบรนด์ดังร้านค้าเด็ดไว้มากถึง 210 ร้านทั้งของมีให้เลือกเยอะแถมถูกชนิดที่แทบจะอยากซื้อกลับไทยชนิดที่ใช้ไม่ซ้ำวันกันเลย แบรินด์ที่ขายที่นั่นมีตั้งแต่แบบหรู ๆ ชื่อดังไปจนสตรีทแบรนด์ทั่วไป ครบครันทั้ง



เสื้อผ้า กระเป๋า รองเท้า และอุปกรณ์เครื่องใช้ภายในบ้าน อาทิ **DOLCE & GABBANA, ARMANI, KATE SPADE NEW YORK, COACH, UNITED ARROWS, NIKE, ADIDAS** และ **ROYAL**

ถึงเวลาอันสมควร นำท่านเดินทางไปสู่ สยามบินคันไซ

- เวลา 19.15 น. ออกเดินทางสู่ ท่าอากาศยานดอนเมือง กรุงเทพฯ ฯ โดยสายการบินไทยแอร์เอเชีย เอ็กซ์ เที่ยวบินที่ **XJ 611**
- เวลา 23.15 น. เดินทางถึง ท่าอากาศยานดอนเมือง กรุงเทพฯ ฯ โดยสวัสดิภาพพร้อมด้วยความประทับใจ

เงื่อนไขการจองทัวร์

อัตรานี้รวม

- ✓ ราคานี้รวมภาษีน้ำมัน ณ วันที่ 01 สิงหาคม 2566 และ ทางบริษัทฯ ขอสงวนสิทธิ์ในการปรับราคาน้ำมันขึ้น หากทางสายการบินมีการเรียกเก็บเพิ่มเติม โดยทางบริษัท จะแจ้งให้ทราบก่อนการออกตั๋วเครื่องบิน
- ✓ ค่าตัวเครื่องบินไป-กลับ ตามเส้นทางที่ระบุ
- ✓ ค่าภาษีสนามบินทุกแห่งตามรายการที่ระบุ
- ✓ ค่าพาหนะรับส่งตามรายการนำเที่ยวที่ระบุ
- ✓ ค่าโรงแรมห้องพัก 2-3 ท่านต่อห้องตามรายการที่ระบุ
- ✓ ค่าอาหาร เครื่องดื่มตามรายการที่ระบุ
- ✓ ค่าเข้าชมสถานที่ต่างๆ ตามรายการที่ระบุ
- ✓ ค่าประกันอุบัติเหตุคุ้มครองในวงเงินท่านละ 1,000,000 บาท
- ✓ ค่าเบี้ยประกัน อุบัติเหตุในระหว่างการเดินทางท่องเที่ยว วงเงินประกันท่านละ 500,000 บาท (ไม่ครอบคลุมถึง สุขภาพ อากาศเจ็บป่วย หรือ โรคประจำตัว) กรณีเสียชีวิต จากอุบัติเหตุระหว่างการเดินทางท่องเที่ยว วงเงินประกัน ท่านละ 1,000,000 บาท (เงื่อนไขตามกรมธรรม์)

อัตรานี้ไม่รวม

- ✗ ค่าทำหนังสือเดินทาง หรือ พาสปอร์ต วัคซีนพาสปอร์ต
- ✗ ค่าใช้จ่ายส่วนตัวนอกเหนือในรายการ เช่น ค่าโทรศัพท์, ค่าซักรีด, ค่าเครื่องดื่มและอาหารที่สั่งเพิ่มเติมจากรายการที่ทางบริษัท จัดให้เป็นต้น
- ✗ ค่าน้ำหนักกระเป๋าเดินทางในกรณีน้ำหนักเกินกว่าสายการบินกำหนด
- ✗ ค่าธรรมเนียมในการยื่นใบอนุญาตสำหรับคนต่างด้าวที่กลับเข้าประเทศ
- ✗ ค่าภาษีน้ำมันที่ทางสายการบินมีการเรียกเก็บเพิ่มเติม หรือมีการเปลี่ยนแปลงกะทันหัน
- ✗ ค่าภาษีมูลค่าเพิ่ม 7% และ ค่าภาษีหัก ณ ที่จ่าย 3% ซึ่งต้องจ่ายเพิ่มจากราคาค่าทัวร์
- ✗ ค่าทิปไกด์และคนขับ 700 บาท / ท่าน

หมายเหตุ : อายุ 6 เดือน - ไม่ถึง 1 ปี และ อายุ 76 - 85 ปี
ค่าประกันอุบัติเหตุคุ้มครองในวงเงินท่านละ 500,000 บาท

เงื่อนไขการชำระเงิน

เมื่อท่านทำการจองทัวร์กับทางบริษัทฯ

- ขอเรียกเก็บมัดจำค่าทัวร์ท่านละ 25,000 บาท
- ส่วนที่เหลือต้องชำระทั้งหมด 20 วัน ก่อนการเดินทาง

เงื่อนไขการยกเลิก

***** กรุณาพิจารณาเงื่อนไขต่างๆ และเงื่อนไขการยกเลิกทัวร์ของบริษัทฯ ก่อนทำการจองทัวร์ หากท่านได้ทำการจองทัวร์ ทางบริษัทฯ ถือว่าท่านได้รับทราบและยอมรับเงื่อนไขทุกอย่างเรียบร้อยแล้ว *****

➔ ยกเลิกก่อนการเดินทาง 45 วัน	หักค่าใช้จ่ายตามจริงที่เกิดขึ้น
➔ ยกเลิกก่อนการเดินทาง 15 - 44 วัน	หักค่าใช้จ่าย 50 % ของราคาทัวร์
➔ ยกเลิกก่อนการเดินทาง 8 - 14 วัน	หักค่าใช้จ่าย 75 % ของราคาทัวร์
➔ ยกเลิกก่อนการเดินทาง 1 - 7 วัน	หักค่าใช้จ่าย 100 % ของราคาทัวร์
➔ ผู้เดินทางไม่สามารถเข้า - ออกเมืองได้ เนื่องจากเอกสารปลอม หรือการห้ามของเจ้าหน้าที่ หรือ ไม่ว่าด้วยเหตุผลใดใด	หักค่าใช้จ่าย 100 % ของราคาทัวร์

หมายเหตุ (สำคัญมาก ผู้โดยสารที่เดินทางต้องรับทราบ และยินยอม ก่อนการเดินทาง)

- รายการอาจมีการเปลี่ยนแปลงตามความเหมาะสม เนื่องจากความล่าช้าของสายการบิน โรงแรม ที่พัก การจราจร เหตุการณ์ทางการเมือง การนัดหยุดงาน การก่อจลาจล อุบัติเหตุ สภาพอากาศ ภัยธรรมชาติ वादภัย อัคคีภัย หรือไม่ว่าจะด้วยสาเหตุใดๆ ก็ตาม (ซึ่งเป็นเหตุการณ์ที่เหนือการควบคุมจากทางบริษัททัวร์ฯ) โดยทางบริษัทจะคำนึงถึงความปลอดภัยของลูกค้าเป็นสำคัญ
- หากสถานที่ท่องเที่ยวใดที่ไม่สามารถเข้าชมได้ไม่ว่าด้วยสาเหตุใดก็ตาม ทางบริษัทขอสงวนสิทธิ์ในการไม่คืนค่าใช้จ่าย เนื่องจากทางบริษัทได้ทำการจองและถูกเก็บค่าใช้จ่ายไปแล้ว

- หากท่านยกเลิกทัวร์ เนื่องจากเหตุการณ์ความไม่สงบทางการเมือง สายการบิน สภาพอากาศ ภัยธรรมชาติ วิกฤติ อัคคีภัย ทั้งที่สายการบิน หรือในส่วนของค่าบริการทางประเทศที่ท่านเดินทางท่องเที่ยว ยังคงให้บริการอยู่เป็นปกติ ทางบริษัทฯ ขอสงวนสิทธิ์ในการไม่คืนค่าทัวร์ทั้งหมด หรือบางส่วนให้กับท่าน
- บริษัทฯ จะไม่รับผิดชอบ และ ขอสงวนสิทธิ์ในการ ไม่คืนค่าทัวร์ทั้งหมด หรือบางส่วนให้กับท่าน ในกรณีดังนี้
 - กรณีที่กองตรวจคนเข้าเมือง ห้ามผู้เดินทาง เดินทาง เนื่องจากมีสิ่งผิดกฎหมาย หรือสิ่งของห้ามนำเข้าประเทศเอกสารเดินทางไม่ถูกต้อง หรือความประพฤติส่อไปในทางเสื่อมเสียด้วยเหตุผลใดๆ ก็ตามที่ทางกองตรวจคนเข้าเมืองห้ามเดินทาง
 - กรณีที่สถานทูตงดออกวีซ่า อันสืบเนื่องมาจากตัวผู้โดยสารเอง
 - กรณีที่กองตรวจคนเข้าเมืองของประเทศไทยงดออกเอกสารเข้าเมือง ให้กับชาวต่างชาติ หรือ คนต่างด้าวที่พำนักอยู่ในประเทศไทย

**** ซึ่งทางบริษัทฯ ขอสงวนสิทธิ์ในการไม่คืนค่าทัวร์ทั้งหมด หรือบางส่วน ให้กับท่าน หากเกิดเหตุการณ์ดังกล่าว ****

ข้อมูลเพิ่มเติม

ตัวเครื่องบิน



ในการเดินทางเป็นหมู่คณะ ผู้โดยสารจะต้องเดินทางไป-กลับพร้อมกัน หากต้องการเลื่อนวันเดินทางกลับ ท่านจะต้องชำระค่าใช้จ่ายส่วนต่างที่สายการบิน และบริษัททัวร์เรียกเก็บและการจัดที่นั่งของกรุ๊ป เป็นไปโดยสายการบินเป็นผู้กำหนด

ในกรณียกเลิกการเดินทาง และได้ดำเนินการออกตัวเครื่องบินไปแล้ว (กรณีตัว REFUND ได้) ผู้เดินทางต้องรอ REFUND ตามระบบของสายการบินเท่านั้น



โรงแรมที่พัก

เนื่องจากการวางแผนแบบห้องพักของแต่ละโรงแรมแตกต่างกัน จึงอาจทำให้ห้องพักแบบห้องเดี่ยว (Single) และห้องคู่ (Twin / Double) และ ห้องพักแบบ 3 ท่าน / 3 เตียง (Triple Room) ห้องพักอาจจะไม่ติดกัน

กรณีมีงานจัดประชุมนานาชาติ (Trade Fair) เป็นผลให้ค่าโรงแรมสูงขึ้นมาก และห้องพักในเมืองเต็ม บริษัทฯ ขอสงวนสิทธิ์ ในการปรับเปลี่ยน หรือย้ายเมือง เพื่อให้เกิดความเหมาะสม



สัมภาระ และ ค่าพนักงานยกกระเป๋า

สำหรับน้ำหนักของสัมภาระที่ทางสายการบินอนุญาตให้บรรทุกได้ห้องเครื่องบินคือ 20 กิโลกรัม สำหรับผู้โดยสารชั้นประหยัด การเรียกเก็บค่าน้ำหนักเพิ่มเป็นสิทธิ์ของสายการบินที่ไม่อาจปฏิเสธได้

สำหรับกระเป๋าสัมภาระที่ทางสายการบินอนุญาตให้นำขึ้นเครื่องได้ ต้องมีน้ำหนักไม่เกิน 7 กิโลกรัม และมีความกว้าง+ยาว+สูง ไม่เกิน 115 เซนติเมตร หรือ 25 เซนติเมตร (9.75 นิ้ว) x 56 เซนติเมตร (21.5 นิ้ว) x 46 เซนติเมตร (18 นิ้ว)

กรณีที่ต้องมีบินด้วยสายการบินภายในประเทศ น้ำหนักของกระเป๋าอาจจะถูกกำหนดให้ต่ำกว่ามาตรฐานได้ ทั้งนี้ขึ้นอยู่กับข้อกำหนดของแต่ละสายการบินทางบริษัทฯ ขอสงวนสิทธิ์ไม่รับภาระส่วนหนึ่งของค่าใช้จ่ายที่สัมภาระน้ำหนักเกิน (ท่านต้องชำระในส่วนที่โดนเรียกเก็บเพิ่ม)

ทางบริษัทฯ ไม่รับผิดชอบ กรณีเกิดการสูญหาย , สูญหายของกระเป๋า และสัมภาระของผู้โดยสาร

