



# D-DAY TRAVEL (ดีเดย์ทราเวล)

8/159 ม.คชาวีลล้งงแหวนจตุโชติ ซ.หนองระแหง 4 แขวง สามวาตะวันตก  
เขต คลองสามวา กรุงเทพฯ 10510 Tel : 065-3065000

GO1HKG-EK050  
**GO HONGKONG**

## ฮ่องกง ตะลุยเทพพร

### ไหว้พระ: 9 วัด

**วัดเจ้าแม่กวนอิม  
ฮ่องกง**

**วัดเจ้าแม่ทับทิม**

**วัดกวนไท**

**3 วัน 2 คืน**  
ราคาเริ่มต้น

# 16,888

**เมนูสุดพิเศษ!!**  
ดื่มชาฮ่องกง, ห่านย่างเลิศรส  
และบุฟเฟ่ต์ชาบูสโตร์ฮ่องกง

★★★★  
**พิกัด 4 ดาว**  
ย่านช้อปปิ้งจิมซาจуй

**• ไหว้พระ: 9 วัด เสริมสิริมงคลทุกด้าน**

1. วัดกวนไท 2. เทพเจ้าแม่กวนอิม หาดรีฟสเลย์
3. วัดเจ้าแม่กวนอิมฮ่องกง 4. วัดเขangkหมิว
5. วัดหยวน หยวน เสริมดวงต่อชะตา 6. วัดเจ้าแม่ทับทิม
7. วัดหลินฟ้า 8. วัดหวังต้าเซียน 9. ขึ้นกระเชานองปิงไหว้พระใหญ่

14-16, 15-17, 21-23 มี.ค. 68  
22-24, 28-30, 29-31 มี.ค. 68  
04-06, 06-08, 11-13, 12-14 เม.ย. 68  
14-16, 15-17, 18-20 เม.ย. 68  
19-21, 25-27, 26-28 เม.ย. 68  
01-03, 02-04, 04-06, 10-12 พ.ค. 68  
16-18, 17-19, 23-25, 24-26 พ.ค. 68  
30 พ.ค.-01 มิ.ย. 68  
31 พ.ค.-02 มิ.ย. 68  
01-03, 06-08, 07-09 มิ.ย. 68  
13-15, 14-16, 20-22 มิ.ย. 68  
21-23, 27-29, 28-30 มิ.ย. 68

04-06, 05-07, 10-12 ก.ค. 68  
11-13, 12-14, 18-20 ก.ค. 68  
19-21, 25-27, 26-28 ก.ค. 68  
01-03, 02-04, 08-10 ส.ค. 68  
09-11, 15-17, 16-18 ส.ค. 68  
22-24, 23-25, 29-31 ส.ค. 68  
30 ส.ค.-01 ก.ย. 68  
05-07, 06-08, 12-14, 13-15 ก.ย. 68  
19-21, 20-22, 26-28, 27-29 ก.ย. 68  
03-05, 04-06, 10-12 ต.ค. 68  
11-13, 17-19, 18-20 ต.ค. 68  
23-25, 24-26, 25-27 ต.ค. 68  
31 ต.ค.-02 พ.ย., 01-03 พ.ย. 68

# GO HONGKONG

ฮ่องกง ตะลุยกอพระ ไหว้พระ 9 วัด 3 วัน 2 คืน  
โดยสายการบิน Emirates (EK)

วันที่	โปรแกรมทัวร์	เช้า	เที่ยง	เย็น	โรงแรม
1	กรุงเทพฯ (สนามบินสุวรรณภูมิ) – สนามบินนานาชาติฮ่องกง (EK384 BKK-HKG 13:45-17:40)		✈	🕒	The Cityview Hotel หรือ B P Internation Hotel หรือเทียบเท่าระดับ 4 ดาว
2	หาดรีฟส์เบย์ – วัดหลินฟ้า – วัดเจ้าแม่กวนอิมฮ่องกง – โรงงานจิ๋วเวอร์รี่ – ร้านหยก – วัดกวนไท – วัดแซงกวมิว – Symphony of Lights	🕒	🕒	🕒	The Cityview Hotel หรือ B P Internation Hotel หรือเทียบเท่าระดับ 4 ดาว
3	วัดหวังต้าเซียน – วัดเจ้าแม่ทับทิม – วัดหยวนหยวน – กระเช้ามองปิง 360 – พระใหญ่เกาะลันเตา – ฮ่องกง (สนามบินนานาชาติฮ่องกง) – กรุงเทพฯ (สนามบินสุวรรณภูมิ) (EK385 : 21:00-23:15)	🕒	🕒	✈	

## อัตราค่าบริการ

วันเดินทาง	ราคาทัวร์ผู้ใหญ่ /เด็ก พักห้องละ 2-3 ท่าน	ราคาทัวร์ไม่รวมตัว เครื่องบิน	ห้องพักเดี่ยว เพิ่มท่านละ
01 – 03 มีนาคม 2568	18,900	14,900	6,900
07 – 09 มีนาคม 2568	16,888	13,888	6,900
08 – 10 มีนาคม 2568	16,888	13,888	6,900
14 – 16 มีนาคม 2568	18,900	14,900	6,900
15 – 17 มีนาคม 2568	18,900	14,900	6,900
21 – 23 มีนาคม 2568	18,900	14,900	6,900
22 – 24 มีนาคม 2568	18,900	14,900	6,900
28 – 30 มีนาคม 2568	16,888	13,888	6,900
29 – 31 มีนาคม 2568	16,888	13,888	6,900
04 – 06 เมษายน 2568	18,900	14,900	6,900
06 – 08 เมษายน 2568	17,888	14,888	6,900
11 – 13 เมษายน 2568	21,888	18,888	6,900
12 – 14 เมษายน 2568	21,888	18,888	6,900
14 – 16 เมษายน 2568	21,888	18,888	6,900
15 – 17 เมษายน 2568	21,888	18,888	6,900
18 – 20 เมษายน 2568	16,888	13,888	6,900
19 – 21 เมษายน 2568	16,888	13,888	6,900
25 – 27 เมษายน 2568	16,888	13,888	6,900

อัตราค่าบริการสำหรับ เด็กอายุไม่เกิน 2 ปี ณ วันเดินทางกลับ (Infant) ท่านละ 6,900 บาท  
**\*\* อัตรานี้ไม่รวมค่าทิปคนขับรถ และมัดคูปองที่องถิ่น ท่านละ 1,500 บาท/ท่าน \*\***

## อัตราค่าบริการ

วันเดินทาง	ราคาทัวร์ผู้ใหญ่ /เด็ก พักห้องละ 2-3 ท่าน	ราคาทัวร์ไม่รวมตัว เครื่องบิน	ห้องพักเดี่ยว เพิ่มท่านละ
26 – 28 เมษายน 2568	16,888	13,888	6,900
01 – 03 พฤษภาคม 2568	18,888	15,888	6,900
02 - 04 พฤษภาคม 2568	18,888	15,888	6,900
03 – 05 พฤษภาคม 2568	18,888	15,888	6,900
04 – 06 พฤษภาคม 2568	18,888	15,888	6,900
10 – 12 พฤษภาคม 2568	18,888	15,888	6,900
16 – 18 พฤษภาคม 2568	16,888	13,888	6,900
17 – 19 พฤษภาคม 2568	16,888	13,888	6,900
23 – 25 พฤษภาคม 2568	16,888	13,888	6,900
24 – 26 พฤษภาคม 2568	16,888	13,888	6,900
30 พ.ค. – 01 มิ.ย. 68	16,888	13,888	6,900
31 พ.ค. – 02 มิ.ย. 68	16,888	13,888	6,900
01 – 03 มิถุนายน 2568	18,900	14,900	6,900
06 – 08 มิถุนายน 2568	18,900	14,900	6,900
07 – 09 มิถุนายน 2568	18,900	14,900	6,900
13 – 15 มิถุนายน 2568	18,900	14,900	6,900
14 – 16 มิถุนายน 2568	18,900	14,900	6,900
20 – 22 มิถุนายน 2568	18,900	14,900	6,900
21 – 23 มิถุนายน 2568	18,900	14,900	6,900

อัตราค่าบริการสำหรับ เด็กอายุไม่เกิน 2 ปี ณ วันเดินทางกลับ (Infant) ท่านละ 6,900 บาท

**\*\* อัตรานี้ไม่รวมค่าทิปคนขับรถ และมัดคูปองที่องถิ่น ท่านละ 1,500 บาท/ท่าน \*\***

## อัตราค่าบริการ

วันเดินทาง	ราคาทัวร์ผู้ใหญ่ /เด็ก พักห้องละ 2-3 ท่าน	ราคาทัวร์ไม่รวมตัว เครื่องบิน	ห้องพักเดี่ยว เพิ่มท่านละ
27 – 29 มิถุนายน 2568	18,900	14,900	6,900
28 – 30 มิถุนายน 2568	18,900	14,900	6,900
04 – 06 กรกฎาคม 2568	18,900	14,900	6,900
05 – 07 กรกฎาคม 2568	18,900	14,900	6,900
10 – 12 กรกฎาคม 2568	20,900	16,900	6,900
11 – 13 กรกฎาคม 2568	20,900	16,900	6,900
12 – 14 กรกฎาคม 2568	18,900	14,900	6,900
18 – 20 กรกฎาคม 2568	18,900	14,900	6,900
19 – 21 กรกฎาคม 2568	18,900	14,900	6,900
25 – 27 กรกฎาคม 2568	18,900	14,900	6,900
26 – 28 กรกฎาคม 2568	20,900	16,900	6,900
01 – 03 สิงหาคม 2568	18,900	14,900	6,900
02 – 04 สิงหาคม 2568	18,900	14,900	6,900
08 – 10 สิงหาคม 2568	18,900	14,900	6,900
09 – 11 สิงหาคม 2568	18,900	14,900	6,900
15 – 17 สิงหาคม 2568	18,900	14,900	6,900
16 – 18 สิงหาคม 2568	18,900	14,900	6,900
22 – 24 สิงหาคม 2568	18,900	14,900	6,900

อัตราค่าบริการสำหรับ เด็กอายุไม่เกิน 2 ปี ณ วันเดินทางกลับ (Infant) ท่านละ 6,900 บาท

**\*\* อัตรานี้ไม่รวมค่าทิปคนขับรถ และมีคฤหัสถ์ท้องถิ่น ท่านละ 1,500 บาท/ท่าน \*\***

## อัตราค่าบริการ

วันเดินทาง	ราคาทัวร์ผู้ใหญ่ /เด็ก พักห้องละ 2-3 ท่าน	ราคาทัวร์ไม่รวมตัว เครื่องบิน	ห้องพักเดี่ยว เพิ่มท่านละ
23 – 25 สิงหาคม 2568	18,900	14,900	6,900
29 – 31 สิงหาคม 2568	18,900	14,900	6,900
30 ส.ค. – 01 ก.ย. 68	18,900	14,900	6,900
05 – 07 กันยายน 2568	18,900	14,900	6,900
06 – 08 กันยายน 2568	18,900	14,900	6,900
12 – 14 กันยายน 2568	18,900	14,900	6,900
13 – 15 กันยายน 2568	18,900	14,900	6,900
19 – 21 กันยายน 2568	18,900	14,900	6,900
20 – 22 กันยายน 2568	18,900	14,900	6,900
26 – 28 กันยายน 2568	18,900	14,900	6,900
27 – 29 กันยายน 2568	18,900	14,900	6,900
03 – 05 ตุลาคม 2568	19,900	15,900	6,900
04 – 06 ตุลาคม 2568	19,900	15,900	6,900
10 – 12 ตุลาคม 2568	19,900	15,900	6,900
<b>11 – 13 ตุลาคม 2568</b>	<b>20,900</b>	<b>16,900</b>	<b>6,900</b>
17 – 19 ตุลาคม 2568	18,900	14,900	6,900
18 – 20 ตุลาคม 2568	18,900	14,900	6,900
23 – 25 ตุลาคม 2568	18,900	14,900	6,900
24 – 26 ตุลาคม 2568	18,900	14,900	6,900

อัตราค่าบริการสำหรับ เด็กอายุไม่เกิน 2 ปี ณ วันเดินทางกลับ (Infant) ท่านละ 6,900 บาท

**\*\* อัตรานี้ไม่รวมค่าทิปคนขับรถ และมัดคูปุเตศก์ท้องถิ่น ท่านละ 1,500 บาท/ท่าน \*\***

## อัตราค่าบริการ

วันเดินทาง	ราคาทัวร์ผู้ใหญ่ /เด็ก พักห้องละ 2-3 ท่าน	ราคาทัวร์ไม่รวมตัว เครื่องบิน	ห้องพักเดี่ยว เพิ่มท่านละ
25 - 27 ตุลาคม 2568	18,900	14,900	6,900
31 ต.ค. - 01 พ.ย. 68	18,900	14,900	6,900
01 - 03 พฤศจิกายน 2568	18,900	14,900	6,900

อัตราค่าบริการสำหรับ เด็กอายุไม่เกิน 2 ปี ณ วันเดินทางกลับ (Infant) ท่านละ 6,900 บาท  
**\*\* อัตรานี้ไม่รวมค่าทิปคนขับรถ และมีคคฺเทศก์ท้องถิ่น ท่านละ 1,500 บาท/ท่าน \*\***

Day1      กรุงเทพฯ (สนามบินสุวรรณภูมิ) – สนามบินนานาชาติฮ่องกง (EK384 BKK-HKG 13:45-17:40)

- 10.30 น.      คณะพร้อมกัน ณ **สนามบินสุวรรณภูมิ** ขาออก ชั้น 4 สายการบิน **Emirates** โดยมีเจ้าหน้าที่อำนวยความสะดวกแก่ทุกท่าน
- 13.45 น.      นำท่านออกเดินทางสู่ **สนามบินนานาชาติฮ่องกง** เขตบริหารพิเศษฮ่องกง แห่งสาธารณรัฐประชาชนจีน โดยสายการบิน **Emirates** เที่ยวบินที่ **EK384** (มีบริการอาหารและเครื่องดื่มบนเครื่อง)
- 17.40 น.      ถึง **สนามบินนานาชาติฮ่องกง (CHEK LAP KOK)** หลังจากนั้นนำท่านผ่านพิธีการตรวจคนเข้าเมือง รับสัมภาระเรียบร้อย (เวลาท้องถิ่นเร็วกว่าประเทศไทย 1 ชั่วโมง)

**หมายเหตุ :** เนื่องจากตัวเครื่องบินของคุณจะเป็นตัวสุ่มระบบ Random ไม่สามารถล็อกที่นั่งได้ ที่นั่งอาจจะไม่ได้นั่งติดกันและไม่สามารถเลือกช่วงที่นั่งบนเครื่องบินได้ในคณะ ซึ่งเป็นไปตามเงื่อนไขสายการบิน

**ค่า**              รับประทานอาหารค่ำ ณ ภัตตาคาร (มื้อที่ 1) **เมนูพิเศษ.. ท่านอย่าง**

**ที่พัก**            **The Cityview Hotel หรือ B P Internation Hotel หรือ The Kowloon Hotel หรือ The Kimberley Hotel หรือ Eton Hotel หรือ Royal Pacific Hotel หรือ Regal Kowloon เทียบเท่าระดับ 4 ดาว**  
(โรงแรมที่ระบุในรายการเป็นเพียงโรงแรมที่นำเสนอเบื้องต้นเท่านั้น ซึ่งอาจมีการเปลี่ยนแปลง แต่โรงแรมที่เข้าพักจะเป็นโรงแรมระดับเทียบเท่ากัน)



Day2      หาดรีพัสต์เบย์ – วัดหลินฟ้า – วัดเจ้าแม่กวนอิมฮ่องกง – โรงงานจิวเวอร์รี่ – ร้านหยก – วัดกวนไท –  
วัดแชกงหมิว – Symphony of Lights

เช้า      รับประทานอาหารเช้า ณ ภัตตาคาร บริการท่านด้วยเมนูติ่มซำฮ่องกง (มื้อที่ 2)





นำท่านเดินทางสู่ **หาดรีพัลส์เบย์ (Repulse Bay)** นำท่านขอพรเจ้าแม่กวนอิม หนึ่งในเทพที่ชาวฮ่องกงให้ความเคารพนับถืออย่างมาก ไม่ว่าจะขอพรสิ่งใดก็จะสมความปรารถนาทั้งสิ้น เริ่มต้นด้วยการ เดินเข้าวัดด้วยเท้าซ้าย และออกด้วยเท้าขวา เป็นเคล็ดลับที่ชาวฮ่องกง และคนจีนบอกว่าย้ายกับการเดินของเซ็มนาฬิกา ซึ่งจะช่วยให้ชีวิตเจริญก้าวหน้าขึ้นเอง ก่อนที่จะเดินเข้าวัดให้แวะเสริมดวงแห่งโชคลาภได้ด้วยการ ลูบลูกแก้วในปากสิงโตด้านหน้าวัด เพื่อให้มีแต่ความโชคดี หากเดินทางเข้ามาภายในวัดแล้วด้านซ้ายมือ จะเป็นที่ประดิษฐานเจ้าแม่กวนอิม และด้านขวามือ จะเป็นที่ประดิษฐานเจ้าแม่ทับทิม หรือเจ้าแม่ทินเห่า เชื่อว่าเป็นเทพแห่งท้องทะเลที่คอยปกป้องรักษาชาวประมงและยังเป็นเทพแห่งโชคลาภ สามารถขอพรกับเจ้าแม่กวนอิมปางประทานพร, ขอพรให้ป้องกันจากภัยอันตราย กับเจ้าแม่ทับทิม, ขอโชคลาภความมั่งคั่งกับเทพเจ้าไฉซิงเอี้ย, ขอลูกกับพระสังกัจจายน์โพธิสัตว์, เดินข้ามสะพานต่ออายุ, ขอพรเรื่องการเงิน และธุรกิจจากเหรียญเงินโบราณแห่งโชคลาภ และยังสามารถขอพรเทพเจ้าความรักได้ด้วย เรียกว่ามาที่เดียวได้ขอพรกันครบเลย ไม่ว่าจะใครจะขอพรอันใดก็สมหวัง สมความปรารถนาทุกประการ

### วิธีการไหว้และขอพร

1. ขอพรกับเจ้าแม่กวนอิมปางประทานพรความสำเร็จในทุกด้าน
2. ขอพรให้ป้องกันจากภัยอันตรายกับเจ้าแม่ทับทิม
3. ขอโชคลาภความมั่งคั่งกับเทพเจ้าไฉซิงเอี้ย
4. ขอลูกกับพระสังกัจจายน์โพธิสัตว์
5. เดินข้ามสะพานต่ออายุ
6. ขอพรเรื่องการเงิน และธุรกิจจากเหรียญเงินโบราณแห่งโชคลาภ
7. ขอพรเทพเจ้าความรักได้ด้วย

เรียกว่ามาที่เดียวได้ขอพรกันครบเลย ไม่ว่าจะใครจะขอพรอันใดก็สมหวัง สมความปรารถนาทุกประการ



จากนั้นนำท่านเดินทางสู่ **วัดหลินฟ้า (Lin Fa Temple)** หรือวังดอกบัว วัดแห่งนี้มีเจ้าแม่กวนอิมเป็นองค์ประธานของวัด โดยเคยมีตำนานเล่าว่าครั้งหนึ่ง เจ้าแม่กวนอิมเคยมาปรากฏตัวที่วัดแห่งนี้ ทำให้ชาวบ้านเลื่อมใสศรัทธา ชาวบ้านจึงรวมใจกันสร้างวิหารดอกบัว และประดับด้วยโคมดอกบัวต่างๆ เพื่อเป็นการสักการะบูชา และภายในวัดยังมี เทพเจ้าฮั่วจื่อเอี้ยะ หรือ เทพเจ้าสายนรก เป็นเทพเจ้าที่ขึ้นชื่อเรื่องกตัญญู ที่เปี่ยมไปด้วยพลังหยิน ซึ่งเป็นพลังที่ขึ้นชื่อด้านเงินทองจึงเหมาะอย่างยิ่งสำหรับผู้ที่ชอบเสี่ยงโชค ให้ท่านได้สักการะบูชาเสริมความเฮง

### วิธีการไหว้และขอพร

1. เตรียมธูปและเครื่องบูชา สามารถซื้อชุดไหว้และธูปจากบริเวณหน้าวัด
2. ไหว้เทพเจ้าฟ้าดิน หน้าหน้าออกนอกวัดและไหว้เทพเจ้าฟ้าดิน โดยบอกชื่อ-นามสกุล-วันเดือนปีเกิด และ วัตถุประสงค์ที่มา
3. ไหว้เจ้าแม่กวนอิม อธิฐานขอพร
4. ไหว้เทพสายนรก ขอพรสายเทา
5. ขึ้นปีกธูปเจ้าที่หลังก้อนหิน
6. ปักธูปองค์เจ้าแม่กวนอิมข้างบน
7. ปักธูปไหว้เทพประจำปีเกิด
8. ปักธูปหน้าประตูซ้าย-ขวา



นำท่านเดินทางสู่ **วัดเจ้าแม่กวนอิมฮ่องฮำ (Kwun Yum Temple, Hung Hom)** เป็นวัดเล็กๆ อันเก่าแก่ ถูกสร้างมาตั้งแต่ปี พ.ศ. 2416 วัดนี้เคยมีปาฏิหาริย์เกิดขึ้น เมื่อช่วงสงครามโลกครั้งที่ 2 มีการปล่อยระเบิดลงบริเวณวัดฮ่องฮำหลายต่อหลายครั้ง ซึ่งทำให้มีผู้บาดเจ็บล้มตายเป็นจำนวนมากกว่าชาวบ้านที่เข้าไปหลบภัยในวัดฮ่องฮำกลับปลอดภัยไม่ได้รับความบาดเจ็บ รวมถึงตัววัดก็ไม่ได้รับความเสียหายแบบน่าเหลือเชื่อ จึงทำให้ชาวบ้านศรัทธาและเลื่อมใสในวัดแห่งนี้มากยิ่งขึ้น และมีลักษณะสถาปัตยกรรมแบบวัดจีนดั้งเดิม วัดแห่งนี้มีชื่อเสียงโด่งดังในเรื่องของ “พิธีเยี่ยมเงินเทพเจ้า” เพื่อให้เราร่ำรวยเงินทอง เงินไหลกองทองไหลมา โดยปกติทางวัดจะมีการจัดเทศกาลพิธีเยี่ยมเงินเทพเจ้าโดยเฉพาะ แต่นอกจากนั้นในวันปกติก็สามารถมาทำพิธีขอได้ตามปกติ

วิธีการไหว้และขอพร

1. ผู้มาขอพรต้องมีความตั้งใจและขอพรเพียงข้อเดียวสำหรับตัวเอง ไม่ให้ขอพรสำหรับคนอื่น
2. วิธีการไหว้ ผู้มาไหว้ต้องจุดธูปอธิษฐาน บอกชื่อ-นามสกุล จำนวนเงินที่ต้องการ และขอไปเพื่ออะไร จากนั้นปักธูปในกระถางธูป และนำผงธูปใส่ในซองแดงเล็กๆ (อั่งเปา) แล้วนำซองแดงวนเหนือกระถางธูป 3 รอบ

นำท่านชม **โรงงานจิวเวลรี่** ที่ขึ้นชื่อของฮ่องกง โดยการย่อส่วนใบพัดของกังหันวัดแชกงมาทำ เป็นเครื่องประดับ อาทิ จี้ แหวน กำไล เพื่อให้เป็นเครื่องประดับติดตัว ในการส่งเสริมดวงชะตาและเสริมดวงเรื่องฮวงจุ้ย แล้วนำไปทำพิธีปลุกเสกที่วัดแชกงหมิว จากนั้นนำท่านชม **ร้านหยก** มีสินค้ามากมายเกี่ยวกับหยก อาทิ กำไลหยก หรือสัตว์นำโชคอย่างปี่เสี่ยวะ อีสระให้ได้เลือกซื้อเป็นของฝาก หรือเป็นของที่ระลึกนำโชคแต่ตัวเอง



**กลางวัน**      **รับประทานอาหารกลางวัน ณ ภัตตาคาร (มื้อที่ 3) เมนูพิเศษ.. ชาบูสไตล์ฮ่องกง (เครื่องต้ม น้ำอัดลม + เบียร์ ไม้อั้น!!)**





จากนั้นนำท่านเดินทางสู่ **วัดกวนไท (Kwan Tai Temple)** สร้างขึ้นในปี 1891 เพื่อบูชาเทพเจ้ากวนอู ซึ่งเป็นเทพเจ้าแห่งความซื่อสัตย์ และเปี่ยมไปด้วยคุณธรรม ภายในวัดมีรูปปั้นกวนอูขนาดใหญ่ตั้งอยู่ที่แท่นบูชา มีผู้คนจำนวนมากมาสักการะท่านกวนอูเพื่อขอพรให้ประสบความสำเร็จในธุรกิจ เรื่องความโชคดี โชคลาภ การค้าขาย และการปกป้องคุ้มครอง

### วิธีการไหว้และขอพร

ทางวัดจะมีจุดขายชุดไหว้ ซึ่งประกอบด้วย เทียน รูปใหญ่ รูปเล็ก และ กระดาษ

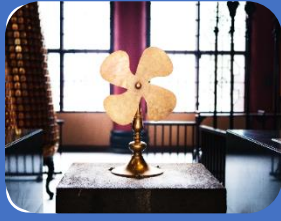
1. จุดเทียน 2 เล่ม แล้วนำไปปักในกระถาง ด้านในวัด ซึ่งจะวางไว้ที่หน้า เจ้าพ่อกวนอู แยกปักกระถาง ด้านซ้าย และด้านขวา อย่างละ 1 เล่ม
2. จุดรูปใหญ่ 3 ดอก แล้วหันหน้าออกไปทางประตูวัดเพื่อไหว้ฟ้าดิน ให้ฟ้าดินเปิดทางในการขอพรให้ราบรื่นก่อน แล้วจึงหันกลับมาไหว้ขอพรเจ้าพ่อกวนอู เนื่องจากภายในวัดค่อนข้างเล็กมีพื้นที่จำกัด เมื่อขอพรเสร็จแล้ว จึงแนะนำให้นำรูปใหญ่มาปักที่กระถางรูปหน้าลานวัด
3. ถัดมาให้ นำรูปเล็กไปสักการะตามจุดต่าง ๆ ภายในวัด ซึ่งมี 2 จุดหลักที่แนะนำคือ พระโพธิสัตว์กวนอิม และ ท่านเปากง หรือ เปาซุนจิ้น โดยใช้รูปจุดละ 3 ดอก หากมีรูปเหลือให้นำมาปักที่กระถางปักเทียนด้านหน้า เจ้าพ่อกวนอู ได้เลย
4. ขั้นตอนสุดท้าย คือ นำกระดาษในชุดไหว้ไปเผา ซึ่งจะมีเจ้าหน้าที่รอรับกระดาษอยู่หน้าเตาเผาบริเวณลานวัด สามารถนำกระดาษส่งให้เจ้าหน้าที่ได้เลย เป็นอันเสร็จพิธี



จากนั้นนำท่านเดินทางสู่ **วัดแขกงหมิว หรือ วัดก้งหัน (Che Kung Temple)** ขอพรเรื่องการเดินทางปลอดภัย สุขภาพแข็งแรง โชคลาภ และเงินทอง วัดตั้งฮ่องกงที่ตั้งมาถึงเมืองไทย เป็นวัดที่มีประวัติศาสตร์ยาวนานกว่า 300 ปี ภายในวัดมีรูปปั้นสีทองเหลืองอร่าม ตั้งตระหง่านทั้งชายและขวา เป็นวัดศักดิ์สิทธิ์ที่มีความเชื่อในเรื่องก้งหันลม โดยความหมายของใบพัดทั้ง 4 คือ เดินทางปลอดภัย อายุยืนยาว เงินทองไหลมาเทมา และสมปรารถนาทุกประการ หากหมุนก้งหันตามเข็มนาฬิกา 3 รอบ จะพัดพาเอาสิ่งไม่ดีออกชีวิต และนำสิ่งดีๆ เข้ามาแทน

#### วิธีการไหว้และขอพร

1. เตรียมธูปและเครื่องบูชา สามารถซื้อชุดไหว้และธูปจากบริเวณหน้าวัด
2. ไหว้เทพเจ้าฟ้าดิน หน้าหน้าออกนอกวัดและไหว้เทพเจ้าฟ้าดิน โดยบอกชื่อ-นามสกุล-วันเดือนปีเกิด และวัตถุประสงค์ที่มา
3. ไหว้องค์แขก เดินเข้าไปในตัววัดและไหว้องค์แขก โดยตั้งจิตอธิษฐานและขอพร
4. หมุนก้งหันลม หากชีวิตไม่ค่อยราบรื่นให้หมุนก้งหันลมด้านซ้ายไปขวา แต่หากชีวิตราบรื่นดีและอยากให้รุ่งเรืองเพิ่มขึ้นให้หมุนก้งหันลมจากขวาไปซ้าย
5. ตีกลองบริเวณด้านในทั้งสองฝั่งซ้าย-ขวา อย่างละ 3 ครั้ง
6. นำกระดาษขอพรที่เขียนไว้ใส่ลงในกล่องเพื่อฝากทำพิธีในลำดับต่อไป



อธิษฐานขอพรและหมั่นก้มหัวแห่งโชคชะตาให้สิ่งดีๆ เข้ามาในชีวิต

เมื่อหมั่นก้มหัวเสร็จแล้วตีกลอง อีก 3 ครั้ง ดังๆ เพื่อให้เป็นที่รับรู้ทั่วกันทั้งฟ้าดิน และให้พรนั้น  
สมปรารถนา..

คำ

รับประทานอาหารค่ำ ณ ภัตตาคาร (มื้อที่ 4)



นำท่านชม การแสดงโชว์ แสง สี เสียง สุดยิ่งใหญ่ **A Symphony of Lights** ณ ริมน้ำอ่าววิคตอเรีย เริ่มต้นในเวลา  
20.00 น. ทุกค่ำคืน วิวดีกสูงระฟ้ากว่า 40 ตึก ทั้งฝั่งฮ่องกงและเกาลูนในยามค่ำคืนค่ำคืนที่เปิดไฟอย่างสวยงาม ในแต่ละตึก  
จะยิงแสงเลเซอร์สีต่างๆ เข้ากับจังหวะเพลงตลอดการแสดงโชว์

ที่พัก

**The Cityview Hotel หรือ B P Internation Hotel หรือ The Kowloon Hotel หรือ The Kimberley Hotel  
หรือ Eton Hotel หรือ Royal Pacific Hotel หรือ Regal Kowloon** เทียบเท่าระดับ 4 ดาว

(โรงแรมที่ระบุในรายการเป็นเพียงโรงแรมที่นำเสนอเบื้องต้นเท่านั้น ซึ่งอาจมีการเปลี่ยนแปลง แต่โรงแรมที่เข้าพักจะ  
เป็นโรงแรมระดับเทียบเท่ากัน)

Day3

วัดหวังต้าเซียน - วัดเจ้าแม่ทับทิม - วัดหยวนหยวน - กระเช้านองปิง 360 - พระใหญ่เกาะลันเตา - ฮองกง (สนามบินนานาชาติฮ่องกง) - กรุงเทพฯ (สนามบินสุวรรณภูมิ) (EK385 HKG-BKK 21:00-23:15)

เช้า

รับประทานอาหารเช้า ณ ภัตตาคาร บริการท่านด้วยเมนูติ่มซำฮ่องกง (มื้อที่ 5)



นำท่านเดินทางสู่ **วัดหวังต้าเซียน (Wong Tai Sin Temple)** หรือ ซิกซิกหยวน ห่วงไต้หวัน ขอพรท่าน ห่วงไต้หวัน ที่เชื่อกันว่า “สามารถประทานพรให้ทุกคำขอ” สักการะเทพเจ้าไฉซิงเอี้ยะ เทพเจ้าแห่งความร่ำรวยที่จะนำพาโชคลาภ มาให้ เลื่องลือในด้านการให้พรโชคลาภ ความเจริญรุ่งเรือง ความร่ำรวย และการประสบผลสำเร็จจากสิ่งที่ขอไว้ โดยทางวัดจะมีรูปและแผ่นทองให้คนละ 1 ชุด เพื่อนำไปปิดทองลงบนองค์ไฉซิงเอี้ยะ เริ่มจากการไหว้ขอพร และตั้งจิตอธิษฐานด้านนอก นำรูปไปปักลงบนกระถางโดยใช้มือซ้ายเท่านั้น จากนั้นเจ้าหน้าที่จะเปิดประตูให้เข้าไปด้านใน ก่อนเข้าไปเจ้าหน้าที่จะแจกถุงพลาสติกสำหรับสวมหุ้มรองเท้าอีกที ด้านในจะมีซินแสคอยแนะนำวิธีการขอพรให้อย่างละเอียด วิธีการขอพรให้เดินวนตามเข็มนาฬิกาอบเทพเจ้าไฉซิงเอี้ยะทั้ง 5 องค์ จนครบ 3 รอบ ขณะที่เดินผ่านแต่ละ

องค์ให้ขอพรและไหว้ 3 ครั้ง เมื่อเดินจนครบให้กลับมายืนที่องค์ตรงกลาง บอกชื่อ-นามสกุล วัน/เดือน/ปี ที่มาไหว้ท่าน ตั้งจิตอธิษฐานขอพรมองไปที่ใบหน้าของท่าน (ชุดสักการะไหว้องค์ไฉ่ซิงเอี้ยะ สำหรับท่านที่ต้องการเข้าสักการะภายในวิหารเท่านั้น ค่าใช้จ่ายเพิ่มเติม ชุดละ 100 HK\$/ท่าน ส่วนท่านใดที่ไม่ประสงค์จะเข้าสักการะสามารถไหว้พระขอพรด้านนอกได้)

#### วิธีการไหว้และขอพร

1. ทางวัดจะมีรูปและแผ่นทองให้คนละ 1 ชุด เพื่อนำไปปิดทองลงบนองค์ไฉ่ซิงเอี้ยะ เริ่มจากการไหว้ขอพร และตั้งจิตอธิษฐานด้านนอก นำรูปไปปักลงบนกระถางโดยใช้มือซ้ายเท่านั้น
2. จากนั้นเจ้าหน้าที่จะเปิดประตูให้เข้าไปด้านใน ก่อนเข้าไปเจ้าหน้าที่จะแจกถุงพลาสติกสำหรับสวมหุ้มรองเท้าอีกที่ด้านในจะมีซินแสคอยแนะนำวิธีการขอพรให้อย่างละเอียด
3. ให้เดินวนตามเข็มนาฬิกาอบเทพเจ้าไฉ่ซิงเอี้ยะทั้ง 5 องค์ จนครบ 3 รอบ ขณะที่เดินผ่านแต่ละองค์ให้ขอพรและไหว้ 3 ครั้ง เมื่อเดินจนครบให้กลับมายืนที่องค์ตรงกลาง บอกชื่อ-นามสกุล วัน/เดือน/ปี ที่มาไหว้ท่าน ตั้งจิตอธิษฐานขอพรมองไปที่ใบหน้าของท่าน





วิธีการอธิษฐานขอคู่ ทำนิ้วตามแบบในรูปเลยเอานิ้วโป้งกดปลายนิ้วนางแล้วเอานิ้วก้อยสอดเข้าไปในรูของนิ้วนางทั้ง 2 ข้าง แล้วเริ่มอธิษฐานกันเลย..



นำท่านเดินทางสู่ [วัดเจ้าแม่ทับทิม \(Tin Hau Temple at Yau Ma Tei\)](#) ที่ Yau Ma Tei Station ถือเป็น วัดเจ้าแม่ทับทิมแห่งนี้ถือเป็นวัดเก่าแก่และมีความสำคัญแห่งหนึ่งของฮ่องกง สังเกตได้ว่าพื้นที่ของประเทศจีนซึ่งมีดินแดนติดทะเลจะมีการบูชาองค์เจ้าแม่ทับทิม ซึ่งเชื่อกันว่าท่านจะช่วยคุ้มครองให้รอดพ้นภัยพิบัติทางทะเล ช่วยให้การเดินทางราบรื่น ปิดเป่าความช่วยร้าย เดินทางปลอดภัย



จากนั้นนำท่านเดินทางสู่ **วัดหยวน หยวน (Yuen Yuen Institute)** เน้นด้านเสริมดวงต่อชะตา ขอพร ไท่ส่วยเอี้ย เทพเจ้าผู้คุ้มครองดวงชะตาซึ่งเป็นเทพเจ้าที่เป็นที่ยอมรับนับถือกันมากที่สุดของลัทธิเต๋า วัดหยวน หยวน จุดเด่นของวัดอยู่ที่ วิหารสวรรค์ หรือ หอฟ้า อาคารรูปทรง 6 เหลี่ยม สร้างขึ้นตามแบบของหอฟ้าเทียนถานของเมืองปักกิ่ง ประเทศจีน วัดแห่งนี้สร้างตามหลักฮวงจุ้ย โดยด้านหลังมีภูเขา เพื่อรับพลังมังกรจากภูเขาด้านหลัง ด้านซ้ายขวาโอบล้อมด้วยมังกรเขียว เสือขาว

### ขั้นตอนการขอพร

1. ไหว้องค์โต้วหมู่หยวนจุน เทพมารดาขององค์ไท่ส่วยทั้ง 6 องค์ ชาวจีนในไทยนิยมเรียกท่านว่า องค์เต้าบ้อ ส่วนวิหารชั้น 3 จะเป็นวิหาร 3 พระศาสดา วิหารหลัก เป็นที่ประทับรวมของ องค์พระศาสดาทั้งสาม (อันได้แก่ พระพุทธเจ้า, พระศาสดาของลัทธิเต๋า และขงจื้อ)
2. ไหว้องค์ไท่ส่วยเอี้ย เทพเจ้าที่ชาวจีนให้ความเคารพนับถือ ศรัทธา และบูชามานานกว่า 3,000 ปี ไหว้องค์ไท่ส่วยเอี้ย เพื่อให้ท่านช่วยคุ้มครองชะตาชีวิตจากหนักเป็นเบาและเปลี่ยนเคราะห์ร้ายให้กลายเป็นดี ให้กล่าวชื่อ-สกุล วัน เดือน ปี เกิด อธิษฐานให้ท่านไท่ส่วยเอี้ยช่วยคุ้มครองดวงชะตาชีวิต

กลางวัน

รับประทานอาหารกลางวัน ณ ภัตตาคาร (มือที่ 6)



จากนั้นนำท่านเดินทางสู่ **เกาะลันเตา** สถานีตงซุง นำท่าน **ขึ้นกระเช้านองปิง 360 (Ngong Ping 360)** ชมวิวมุมกว้าง 360 องศา รวมค่ากระเช้า ตลอดระยะทางทั้งหมด 5.7 กิโลเมตร (ในกรณีที่กระเช้านองปิงปิด ทางบริษัทฯ ขอสงวนสิทธิ์นำท่านขึ้นชมโดยรถบัสแทน) นำท่านสักการะขอพร **พระใหญ่เทียนถาน ณ ลานอิชชฺวาน** พระใหญ่เทียนถาน หรือ พระใหญ่เกาะลันเตา พระพุทธรูปทองสัมฤทธิ์อันศักดิ์สิทธิ์ของฮ่องกง และเป็นพระพุทธรูปกลางแจ้งใหญ่ที่สุดในโลกองค์พระทำขึ้นจากการเชื่อมแผ่นทองสัมฤทธิ์กว่า 200 แผ่นเข้าด้วยกันหันพระพักตร์ไปทางด้านทะเลจีนใต้และมองอย่างสงบลงมายังหุบเขา และโขดหินเบื้องล่าง ให้ท่านชมความงดงามตามอัธยาศัย

**คำ อธิระอาหารคำ เพื่อความสะดวกในการท่องเที่ยว**

- สมควรแก่เวลานำท่านเดินทางสู่ **สนามบินนานาชาติฮ่องกง** เขตบริหารพิเศษฮ่องกง แห่งสาธารณรัฐประชาชนจีน
- 21.00 น. นำท่านออกเดินทางสู่ **สนามบินสุวรรณภูมิ** โดยสายการบิน **Emirates** เที่ยวบินที่ **EK385** (มีบริการอาหารและเครื่องดื่มบนเครื่อง)
- 23.15 น. เดินทางถึง **สนามบินสุวรรณภูมิ** โดยสวัสดิภาพ พร้อมความประทับใจ

## อัตราค่าบริการ

วันเดินทาง	ราคาทัวร์ผู้ใหญ่ /เด็ก พักห้องละ 2-3 ท่าน	ราคาทัวร์ไม่รวมตัว เครื่องบิน	ห้องพักเดี่ยว เพิ่มท่านละ
01 – 03 มีนาคม 2568	18,900	14,900	6,900
07 – 09 มีนาคม 2568	16,888	13,888	6,900
08 – 10 มีนาคม 2568	16,888	13,888	6,900
14 – 16 มีนาคม 2568	18,900	14,900	6,900
15 – 17 มีนาคม 2568	18,900	14,900	6,900
21 – 23 มีนาคม 2568	18,900	14,900	6,900
22 – 24 มีนาคม 2568	18,900	14,900	6,900
28 – 30 มีนาคม 2568	16,888	13,888	6,900
29 – 31 มีนาคม 2568	16,888	13,888	6,900
04 – 06 เมษายน 2568	18,900	14,900	6,900
06 – 08 เมษายน 2568	17,888	14,888	6,900
11 – 13 เมษายน 2568	21,888	18,888	6,900
12 – 14 เมษายน 2568	21,888	18,888	6,900
14 – 16 เมษายน 2568	21,888	18,888	6,900
15 – 17 เมษายน 2568	21,888	18,888	6,900
18 – 20 เมษายน 2568	16,888	13,888	6,900
19 – 21 เมษายน 2568	16,888	13,888	6,900
25 – 27 เมษายน 2568	16,888	13,888	6,900

อัตราค่าบริการสำหรับ เด็กอายุไม่เกิน 2 ปี ณ วันเดินทางกลับ (Infant) ท่านละ 6,900 บาท

**\*\* อัตรานี้ไม่รวมค่าทิปคนขับรถ และมัดคูกุเทศ์ที่องถิ่น ท่านละ 1,500 บาท/ท่าน \*\***

## อัตราค่าบริการ

วันเดินทาง	ราคาทัวร์ผู้ใหญ่ /เด็ก พักห้องละ 2-3 ท่าน	ราคาทัวร์ไม่รวมตัว เครื่องบิน	ห้องพักเดี่ยว เพิ่มท่านละ
26 – 28 เมษายน 2568	16,888	13,888	6,900
01 – 03 พฤษภาคม 2568	18,888	15,888	6,900
02 - 04 พฤษภาคม 2568	18,888	15,888	6,900
03 – 05 พฤษภาคม 2568	18,888	15,888	6,900
04 – 06 พฤษภาคม 2568	18,888	15,888	6,900
10 – 12 พฤษภาคม 2568	18,888	15,888	6,900
16 – 18 พฤษภาคม 2568	16,888	13,888	6,900
17 – 19 พฤษภาคม 2568	16,888	13,888	6,900
23 – 25 พฤษภาคม 2568	16,888	13,888	6,900
24 – 26 พฤษภาคม 2568	16,888	13,888	6,900
30 พ.ค. – 01 มิ.ย. 68	16,888	13,888	6,900
31 พ.ค. – 02 มิ.ย. 68	16,888	13,888	6,900
01 – 03 มิถุนายน 2568	18,900	14,900	6,900
06 – 08 มิถุนายน 2568	18,900	14,900	6,900
07 – 09 มิถุนายน 2568	18,900	14,900	6,900
13 – 15 มิถุนายน 2568	18,900	14,900	6,900
14 – 16 มิถุนายน 2568	18,900	14,900	6,900
20 – 22 มิถุนายน 2568	18,900	14,900	6,900
21 – 23 มิถุนายน 2568	18,900	14,900	6,900

อัตราค่าบริการสำหรับ เด็กอายุไม่เกิน 2 ปี ณ วันเดินทางกลับ (Infant) ท่านละ 6,900 บาท

**\*\* อัตรานี้ไม่รวมค่าทิปคนขับรถ และมัดคูปองตั๋วเครื่องบิน ท่านละ 1,500 บาท/ท่าน \*\***

## อัตราค่าบริการ

วันเดินทาง	ราคาทัวร์ผู้ใหญ่ /เด็ก พักห้องละ 2-3 ท่าน	ราคาทัวร์ไม่รวมตัว เครื่องบิน	ห้องพักเดี่ยว เพิ่มท่านละ
27 – 29 มิถุนายน 2568	18,900	14,900	6,900
28 – 30 มิถุนายน 2568	18,900	14,900	6,900
04 – 06 กรกฎาคม 2568	18,900	14,900	6,900
05 – 07 กรกฎาคม 2568	18,900	14,900	6,900
10 – 12 กรกฎาคม 2568	20,900	16,900	6,900
11 – 13 กรกฎาคม 2568	20,900	16,900	6,900
12 – 14 กรกฎาคม 2568	18,900	14,900	6,900
18 – 20 กรกฎาคม 2568	18,900	14,900	6,900
19 – 21 กรกฎาคม 2568	18,900	14,900	6,900
25 – 27 กรกฎาคม 2568	18,900	14,900	6,900
26 – 28 กรกฎาคม 2568	20,900	16,900	6,900
01 – 03 สิงหาคม 2568	18,900	14,900	6,900
02 – 04 สิงหาคม 2568	18,900	14,900	6,900
08 – 10 สิงหาคม 2568	18,900	14,900	6,900
09 – 11 สิงหาคม 2568	18,900	14,900	6,900
15 – 17 สิงหาคม 2568	18,900	14,900	6,900
16 – 18 สิงหาคม 2568	18,900	14,900	6,900
22 – 24 สิงหาคม 2568	18,900	14,900	6,900

อัตราค่าบริการสำหรับ เด็กอายุไม่เกิน 2 ปี ณ วันเดินทางกลับ (Infant) ท่านละ 6,900 บาท

**\*\* อัตรานี้ไม่รวมค่าทิปคนขับรถ และมีคคุเทศ์ก์ท้องถิ่น ท่านละ 1,500 บาท/ท่าน \*\***

## อัตราค่าบริการ

วันเดินทาง	ราคาทัวร์ผู้ใหญ่ /เด็ก พักห้องละ 2-3 ท่าน	ราคาทัวร์ไม่รวมตัว เครื่องบิน	ห้องพักเดี่ยว เพิ่มท่านละ
23 – 25 สิงหาคม 2568	18,900	14,900	6,900
29 – 31 สิงหาคม 2568	18,900	14,900	6,900
30 ส.ค. – 01 ก.ย. 68	18,900	14,900	6,900
05 – 07 กันยายน 2568	18,900	14,900	6,900
06 – 08 กันยายน 2568	18,900	14,900	6,900
12 – 14 กันยายน 2568	18,900	14,900	6,900
13 – 15 กันยายน 2568	18,900	14,900	6,900
19 – 21 กันยายน 2568	18,900	14,900	6,900
20 – 22 กันยายน 2568	18,900	14,900	6,900
26 – 28 กันยายน 2568	18,900	14,900	6,900
27 – 29 กันยายน 2568	18,900	14,900	6,900
03 – 05 ตุลาคม 2568	19,900	15,900	6,900
04 – 06 ตุลาคม 2568	19,900	15,900	6,900
10 – 12 ตุลาคม 2568	19,900	15,900	6,900
<b>11 – 13 ตุลาคม 2568</b>	<b>20,900</b>	<b>16,900</b>	<b>6,900</b>
17 – 19 ตุลาคม 2568	18,900	14,900	6,900
18 – 20 ตุลาคม 2568	18,900	14,900	6,900
23 – 25 ตุลาคม 2568	18,900	14,900	6,900
24 – 26 ตุลาคม 2568	18,900	14,900	6,900

อัตราค่าบริการสำหรับ เด็กอายุไม่เกิน 2 ปี ณ วันเดินทางกลับ (Infant) ท่านละ 6,900 บาท

**\*\* อัตรานี้ไม่รวมค่าทิปคนขับรถ และมัดคูปองที่ท้องถิ่น ท่านละ 1,500 บาท/ท่าน \*\***

## อัตราค่าบริการ

วันเดินทาง	ราคาทัวร์ผู้ใหญ่ /เด็ก พักห้องละ 2-3 ท่าน	ราคาทัวร์ไม่รวมตัว เครื่องบิน	ห้องพักเดี่ยว เพิ่มท่านละ
25 – 27 ตุลาคม 2568	18,900	14,900	6,900
31 ต.ค. – 01 พ.ย. 68	18,900	14,900	6,900
01 – 03 พฤศจิกายน 2568	18,900	14,900	6,900

อัตราค่าบริการสำหรับ เด็กอายุไม่เกิน 2 ปี ณ วันเดินทางกลับ (Infant) ท่านละ 6,900 บาท

**\*\* อัตรานี้ไม่รวมค่าทิปคนขับรถ และมีคฤหาสน์ท้องถิ่น ท่านละ 1,500 บาท/ท่าน \*\***

## อัตราค่าบริการรวม

- ค่าตัวโดยสารเครื่องบินไป-กลับ ชั้นประหยัดพร้อมค่าภาษีสนามบินทุกแห่งตามรายการทัวร์ข้างต้น
  - ค่าที่พักห้องละ 2-3 ท่าน ตามโรงแรมที่ระบุไว้ในรายการหรือระดับเทียบเท่า (มาตรฐานโรงแรมฮ่องกง)
    - กรณีห้อง TWIN BED (เตียงเดี่ยว 2 เตียง) ซึ่งโรงแรมไม่มีหรือเต็ม ทางบริษัทขอปรับเป็นห้อง DOUBLE BED แทนโดยไม่ต้องแจ้งให้ทราบล่วงหน้า
    - หากต้องการห้องพักแบบ DOUBLE BED ซึ่งโรงแรมไม่มีหรือเต็ม ทางบริษัทขอปรับเป็นห้อง TWIN BED แทนโดยไม่ต้องแจ้งให้ทราบล่วงหน้าเช่นกัน
    - กรณีพักแบบ TRIPLE ROOM 3 ท่าน 1 ห้อง ท่านที่ 3 อาจเป็นเสริมเตียง หรือ SOFA BED หรือ เสริมฟูกที่นอน ทั้งนี้ขึ้นอยู่กับรูปแบบการจัดห้องพักของโรงแรมนั้นๆ
  - ค่าอาหาร ค่าเข้าชม และ ค่ายานพาหนะทุกชนิด ตามที่ระบุไว้ในรายการทัวร์ข้างต้น
  - เจ้าหน้าที่บริษัท ฯ คอยอำนวยความสะดวกทุกท่านตลอดการเดินทาง
  - ค่าน้ำหนักสัมภาระรวมในตัวเครื่องบิน **30 กิโลกรัม/ท่านละ 1 ใบ**
  - ค่าประกันวินาศภัยเครื่องบินตามเงื่อนไขของแต่ละสายการบิน
  - ภาษีมูลค่าเพิ่ม 7% (เฉพาะค่าบริการ)
  - ค่าประกันอุบัติเหตุเงิน 1,000,000 บาท (เงื่อนไขตามกรมธรรม์)
- เงื่อนไขประกันการเดินทาง ค่าประกันอุบัติเหตุและค่ารักษาพยาบาลคุ้มครองเฉพาะกรณีที่ได้รับอุบัติเหตุระหว่างการเดินทาง ไม่คุ้มครองถึงการสูญเสียทรัพย์สินส่วนตัวและไม่คุ้มครองโรคประจำตัวของผู้เดินทางและคุ้มครองเฉพาะผู้เดินทางไป-กลับพร้อมกรุ๊ปเท่านั้น



## อัตราค่าบริการไม่รวม

1. ค่าทำหนังสือเดินทางไทย และเอกสารต่างด้าว
  2. ค่าธรรมเนียมเอกสารเดินทางเข้าประเทศสำหรับผู้ถือพาสปอร์ตต่างชาติที่ต้องขอวีซ่า
  3. ค่าธรรมเนียมวีซ่าเข้าประเทศสำหรับผู้ถือพาสปอร์ตต่างชาติที่ต้องขอวีซ่า
  4. ค่าน้ำหนักกระเป๋าเดินทางในกรณีที่เกินกว่าสายการบินกำหนด
  5. ค่าใช้จ่ายส่วนตัวนอกเหนือจากรายการ เช่น ค่าเครื่องดื่ม, ค่าอาหารที่สั่งเพิ่มเอง, ค่าโทรศัพท์, ค่าซักรีด ฯลฯ
- \*สำหรับท่านที่รับประทานอาหารพิเศษ อาหารเจ หรือไม่ทานเนื้อสัตว์ ไม่ทานหมู ไม่ทานไก่ และมีความจำเป็นให้ทางบริษัท จัดเตรียมอาหารไว้ให้ท่านเป็นพิเศษนอกเหนือจากที่กรุ๊ปจัดไว้ในรายการ ขอสงวนสิทธิ์ในการเรียกเก็บค่าใช้จ่ายเพิ่มเติมตามจริง หน่วยงาน
6. ค่าภาษีน้ำมัน ที่สายการบินเรียกเก็บเพิ่มหลังจากทางบริษัทฯ ได้ออกตั๋วเครื่องบิน
  7. ค่าทิปคนขับรถ และมัคคุเทศก์ท้องถิ่น รวม **1,500 บาท/ท่าน/ทริป (เด็กชำระทิปเท่ากับผู้ใหญ่)**
- \*สำหรับหัวหน้าทัวร์แล้วแต่ความประทับใจและน้ำใจจากท่าน\*
8. ภาษีมูลค่าเพิ่มหัก ณ ที่จ่าย 3%

## เงื่อนไขการให้บริการ

1. การเดินทางในแต่ละครั้งจะต้องมีผู้โดยสาร จำนวน 10 ท่านขึ้นไป ถ้าผู้โดยสารไม่ครบจำนวนดังกล่าว ทางบริษัทฯ ขอสงวนสิทธิ์ในการเปลี่ยนแปลงราคาหรือยกเลิกการเดินทาง
2. ในกรณีที่ลูกค้าต้องออกตั๋วโดยสารภายในประเทศ กรุณาติดต่อเจ้าหน้าที่ของบริษัทฯ เพื่อเช็คว่ากรุ๊ปมีการคอนเฟิร์มเดินทางก่อนทุกครั้ง เนื่องจากสายการบินอาจมีการปรับเปลี่ยนไฟล์ทบิน หรือเวลาบิน โดยไม่ได้แจ้งให้ทราบล่วงหน้า ทางบริษัทฯ จะไม่รับผิดชอบใดๆ ในกรณี ถ้าท่านออกตั๋วภายในโดยไม่แจ้งให้ทราบและหากไฟล์ทบินมีการปรับเปลี่ยนเวลาบินเพราะถือว่าท่านยอมรับในเงื่อนไขดังกล่าว
3. รายการทัวร์นี้มีलगร้านจิวเวลรี่ และ ร้านหยก โดยจะใช้เวลาประมาณ 60 นาที/ร้าน กรณีที่ท่านถ้าหากลูกค้าไม่มีความประสงค์จะเข้าร้านขายสินค้า หรือหากท่านต้องการแยกตัวออกจากคณะ ทางบริษัทฯ ขอสงวนสิทธิ์ในการเรียกเก็บค่าใช้จ่ายที่เกิดขึ้นจากท่านเป็นจำนวนเงิน **5,000 บาท/ท่าน**
4. **ราคานี้สำหรับพาสปอร์ตไทยเท่านั้น สำหรับพาสปอร์ตต่างชาติชำระเพิ่ม 5,000 บาท/ท่าน ทุกกรณี**
5. การชำระค่าบริการ
  - 5.1 กรุณาชำระ **มัดจำ ท่านละ 10,000 บาท** พร้อมส่งหน้าพาสปอร์ตสำหรับทำเอกสารเข้าประเทศ
  - 5.2 กรุณาชำระ ค่าทัวร์เต็มจำนวน ในกรณีที่ค่าทัวร์ราคาต่ำกว่า 10,000 บาท
  - 5.3 กรุณาชำระ ค่าทัวร์ส่วนที่เหลือ 30 วันก่อนออกเดินทาง **\*\*45 วันก่อนเดินทางสำหรับช่วงสงกรานต์และปีใหม่\*\***
  - 5.4 กรณีวันเดินทางน้อยกว่า 21 วัน หรือราคาทัวร์โปรโมชั่น ต้องชำระค่าทัวร์เต็มจำนวนเท่านั้น
6. กรณีผู้เดินทางที่ต้องการความช่วยเหลือเป็นพิเศษ เช่น การขอวีซ่าและวีซ่าที่สนามบิน กรุณาแจ้งบริษัทฯ อย่างน้อย 7 วันก่อนการเดินทาง หรือเริ่มตั้งแต่ท่านจองทัวร์ มิฉะนั้นทางบริษัทฯ ไม่สามารถจัดการได้ล่วงหน้า ทางบริษัทฯ ขอสงวนสิทธิ์ในการเรียกเก็บ

ค่าใช้จ่ายตามจริงที่เกิดขึ้นกับผู้เดินทาง (ถ้ามี)

7. กรณีใช้หนังสือเดินทางราชการ (เล่มน้ำเงิน) เดินทางเพื่อการท่องเที่ยวเกี่ยวกับคณะทัวร์ หากท่านถูกปฏิเสธในการเข้า – ออกประเทศใดๆ ก็ตาม ทางบริษัทฯ ขอสงวนสิทธิ์ไม่คืนค่าทัวร์และรับผิดชอบใดๆ ทั้งสิ้น

## เงื่อนไขการยกเลิก

\*\*กรณีการขอยกเลิกการเดินทาง หรือเลื่อนการเดินทาง นักท่องเที่ยวหรือตัวแทนจำหน่าย(ผู้มีชื่อในเอกสารการจอง) จะต้องแพกซ์ อีเมลล์ หรือ มาเซ็นเอกสารการยกเลิกที่บริษัท อย่างใดอย่างหนึ่ง เพื่อเป็นการแจ้งยกเลิกกับทางบริษัทอย่างเป็นทางการเป็นลายลักษณ์อักษร (ทางบริษัทไม่ขอรับยกเลิกการจอง ผ่านทางโทรศัพท์ไม่ว่ากรณีใดๆ)

\*\*กรณีนักท่องเที่ยวหรือตัวแทนจำหน่าย ต้องการขอรับเงินค่าบริการคืน นักท่องเที่ยวหรือตัวแทนจำหน่าย (ผู้มีชื่อในเอกสารการจอง) จะต้องแพกซ์ อีเมลล์ หรือ มาเซ็นเอกสารการขอรับเงินคืนที่บริษัท อย่างใดอย่างหนึ่ง เพื่อทำเรื่องขอรับเงินค่าบริการคืน โดยแนบหนังสือมอบอำนาจพร้อมหลักฐานประกอบการมอบอำนาจ หลักฐานการชำระเงินค่าบริการต่างๆ และหน้าสมุดบัญชีธนาคารที่ต้องการให้นำเงินเข้าให้ครบถ้วน โดยมีเงื่อนไขการคืนเงินค่าบริการ ตาม “ประกาศคณะกรรมการธุรกิจนำเที่ยวและมัคคุเทศก์ เรื่อง หลักเกณฑ์เกี่ยวกับการกำหนดอัตราการจ่ายเงินค่าบริการคืนให้แก่นักท่องเที่ยว พ.ศ. 2563” ดังนี้

1. ยกเลิก ไม่น้อยกว่า 30 วันก่อนการเดินทาง (ไม่นับวันเดินทาง) คืนเงินค่าทัวร์เต็มจำนวน ยกเว้น ค่าใช้จ่ายที่เกิดขึ้นจริงเพื่อการเตรียมการนำเที่ยว ทั้งหมด เช่น ค่ามัดจำตัวเครื่อง ค่าบริการแลนด์ ต่างประเทศ เป็นต้น”

2. ยกเลิก ไม่น้อยกว่า 15-29 วันก่อนเดินทาง (ไม่นับวันเดินทาง) คืนเงินร้อยละ 50 ของค่าทัวร์ทั้งหมด ยกเว้น ค่าใช้จ่ายที่เกิดขึ้นจริงเพื่อการเตรียมการนำเที่ยว ทั้งหมด เช่น ค่ามัดจำตัวเครื่อง ค่าบริการแลนด์ ต่างประเทศ เป็นต้น”

3. ยกเลิก น้อยกว่า 15 วันก่อนการเดินทาง ทางบริษัทฯขอสงวนสิทธิ์ ไม่คืนเงินค่าทัวร์ทั้งหมด

\*\* การจ่ายเงินคืนแก่นักท่องเที่ยวตามข้อกำหนดด้านบน ซึ่งมีการหักเงินในบางส่วนนั้น เนื่องจากทางบริษัทมีค่าใช้จ่ายที่ได้จ่ายจริงเพื่อการเตรียมการจัดนำเที่ยวไปแล้ว เช่น การมัดจำที่นั่งบัตรโดยสารเครื่องบิน การจองที่พัก และค่าใช้จ่ายที่จำเป็นอื่นๆ เป็นต้น

4. การยกเลิกเดินทางกับกรุ๊ปที่ออกเดินทางช่วงเทศกาลวันหยุด เช่น ปีใหม่, สงกรานต์ เป็นต้น บางสายการบินมีการกัณธิมัดจำที่นั่งกับสายการบินและค่ามัดจำที่พักรวมถึงเที่ยวบินพิเศษ เช่น CHARTER FLIGHT จะไม่มีการคืนเงินมัดจำ หรือ ค่าทัวร์ทั้งหมดที่ชำระแล้ว ไม่ว่าจะยกเลิกด้วยกรณีใดๆ

\*\* ในกรณี มีเหตุให้ต้องยกเลิกการเดินทางที่บริษัทได้โฆษณาไว้ ซึ่งมีใช้ความผิดของบริษัทเอง ทางบริษัทยินดีคืนเงินค่าบริการตามที่ลูกค้าได้ชำระมาแล้ว เต็มจำนวน โดยต้องมีระยะเวลาไม่น้อยกว่า 30 วัน ก่อนการเดินทาง โปรดอ่านข้อความให้ถี่ถ้วนก่อนการจองทัวร์ทุกครั้ง เพื่อประโยชน์แก่ตัวท่านเอง \*\*

5. กรณีที่กองตรวจคนเข้าเมืองทั้งกรุงเทพฯ และในต่างประเทศ ปฏิเสธมิให้เดินทางออก หรือ เข้าประเทศที่ระบุ ไว้ในรายการเดินทาง บริษัทฯ ขอสงวนสิทธิ์ที่จะไม่คืนค่าทัวร์ไม่ว่ากรณีใดๆ ทั้งสิ้น

**\*\* สำคัญ !!** บริษัททำธุรกิจเพื่อการท่องเที่ยวเท่านั้น ไม่สนับสนุนให้ลูกค้าเดินทางเข้าประเทศโดยผิดกฎหมายและในขั้นตอนการผ่านการตรวจคนเข้าเมือง ขึ้นอยู่กับการพิจารณาของเจ้าหน้าที่เท่านั้น ลูกค้าทุกท่านต้องผ่านการตรวจคนเข้าเมืองด้วยตัวของท่านเอง ทางมัคคุเทศก์ไม่สามารถให้ความช่วยเหลือใดๆ ได้ทั้งสิ้น **\*\***

6. เมื่อท่านออกเดินทางไปกับคณะแล้ว ถ้าท่านงดการใช้บริการรายการใดรายการหนึ่ง หรือไม่เดินทางพร้อมคณะถือว่าท่านละสิทธิ์ ไม่อาจเรียกร้องค่าบริการและเงินมัดจำคืน ไม่ว่ากรณีใดๆ ทั้งสิ้น

**โปรดตรวจสอบ PASSPORT :** กรุณานำพาสปอร์ตติดตัวมาในวันเดินทาง พาสปอร์ตต้องมีอายุไม่ต่ำกว่า 6 เดือน หรือ 180 วัน ขึ้นไปก่อนการเดินทาง และต้องมีหน้ากระดาษอย่างต่ำ 6 หน้า

**หมายเหตุ :** สำหรับผู้เดินทางที่อายุไม่ถึง 18 ปี และไม่ได้เดินทางกับบิดา มารดา ต้องมีจดหมายยินยอมให้บุตรเดินทางไปต่างประเทศจากบิดาหรือมารดาแนบมาด้วย



## สำคัญ โปรดอ่านเงื่อนไขที่ท่านควรรทราบ

### ✚ ข้อมูลสำคัญเกี่ยวกับสายการบิน

การจัดที่นั่งบนเครื่องบินจะเป็นไปตามที่สายการบินเป็นผู้กำหนด โดยจะเป็นการรันตามระบบ ไม่สามารถเลือกที่นั่งและที่นั่งอาจจะไม่ได้ติดกัน ซึ่งทางบริษัทไม่สามารถเข้าไปจัดการได้แต่อย่างใด



### ✚ ข้อมูลสำคัญเกี่ยวกับโรงแรมที่พัก

ห้องพักโรงแรมอาจแตกต่างกัน จึงทำให้ห้องพักแบบห้องเดี่ยว (Single) ห้องพักรู (Twin / Double) และห้องพัก แบบ 3 ท่าน (Triple) อาจจะไม่ได้อยู่ในตึกเดียวกัน หรือชั้นเดียวกัน



### ✚ เงื่อนไข และข้อควรทราบอื่นๆ ที่ท่านควรรทราบ

รายการทัวร์สามารถสลับ สับเปลี่ยน หรืองด ตามสภาพอากาศและความเหมาะสม โดยคำนึงถึงความปลอดภัยของผู้เดินทางเป็นหลัก โดยไม่ต้องแจ้งให้ทราบล่วงหน้า

๘๘๘๘๘๘๘๘

**สำคัญ !!**

กรุณาอ่านเงื่อนไข  
แบบท้ายโดยละเอียด  
เพื่อประโยชน์สูงสุดของท่าน

### หากทำการชำระเงินแล้ว

ทางบริษัทขอสงวนสิทธิ์ในการถือว่าท่านยอมรับเงื่อนไข  
ดังกล่าวแล้ว ทางบริษัทถือว่าจะไม่มีการฟ้องร้องใดๆ  
เนื่องจากท่านได้ยอมรับเงื่อนไขในการให้บริการแล้ว

