



D-DAY TRAVEL (ดีเดย์ทราเวล)

8/159 ม.คชาzáวิลล่งแหวนจตุซติ ซ.หนองระแหง 4 แขวง สามวาตะวันตก
เขต คลองสามวา กรุงเทพฯ 10510 Tel : 065-3065000



เส้นหยาง · ดางไปซาน · เหียนจี · ดางซุน
ห้องโฮมก้าน้ำเย็น / พระราชวังเหียนหยางกู่กิง / ถนนโบราณบ้านชิงผิงผิง
สวนไต้หน / อุทยานดางไปซาน / สระมรกต / น้ำตกดางไป / ภูเขาศูนย์
น้ำร้อนเก๊ิงเก๊ิง แอนสปริง 18 ก้อนน้ำ ฟอง / ถ้ำมรกตวิเศษกับ เหียนจิน
ดางซุนเมืองเหียนจี / สวนวัฒนธรรมไต้หนกาดี้ / The Hill Changchun

ราคาเพียง **43,999** FREE VISA

PERIOD : 1 3 - 8 มิถุนายน 2568 PERIOD : 2 17 - 22 มิถุนายน 2568

วันที่	กำหนดการ	เข้า	เที่ยว	เย็น	โรงแรม
1	กรุงเทพฯ (สนามบินสุวรรณภูมิ) – กวางเจา (CZ358:10.20-14.05) – กวางเจา – เส้นหยาง – (CZ6348:15.45-19.30)	X	✈	☉	ORIENTAL YINZUO INTERNATIONAL HOTEL หรือเทียบเท่าระดับ 4 ⭐⭐⭐⭐
2	เส้นหยาง – เปิ่นซี – ล่องเรือ ชมถ้ำน้ำเปิ่นซี (รวมรถกอล์ฟ) – เส้นหยาง – ถนนจงเจี๋ย	☉	☉	☉	ORIENTAL YINZUO INTERNATIONAL HOTEL หรือเทียบเท่าระดับ 4 ⭐⭐⭐⭐
3	เส้นหยาง – พระราชวังเส้นหยางกู่กิง – ถนนโบราณหม่านซิงเส้นหยาง – นั่งรถไฟความเร็วสูง – ฉางไปซาน	☉	☉	☉	CHANG BAISHAN DYNASTY HOLY LAND HOT SPRING HOTEL หรือเทียบเท่าระดับ 5 ⭐⭐⭐⭐⭐
4	ฉางไปซาน – สวนต้นสน – อุทยานฉางไปซาน (รวมรถอุทยาน) – สระมรกต – น้ำตกฉางไป – ทะเลสาบเทียนจื่อ – บ่อน้ำร้อนจี๋หลง แคมป์ฟรี!! ไข่ทำนละ 1 ฟอง – เมืองเหียนจี – กำแพงมหาวิทยาลัยเหียนเปียน	☉	☉	☉	HUAYANG HOTEL หรือเทียบเท่าระดับ 4 ⭐⭐⭐⭐
5	เมืองเหียนจี – ตลาดพื้นเมืองเหียนจี – สวนวัฒนธรรมพื้นบ้านเกาหลี่ – นั่งรถไฟความเร็วสูง – ฉางซุน – THE HILL CHANGCHUN	☉	☉	☉	HUATIAN HOTEL หรือเทียบเท่าระดับ 4 ⭐⭐⭐⭐
6	ฉางซุน – กวางเจา (CZ6341:07.00-11.20) – กวางเจา – กรุงเทพฯ (CZ363: 14.50-16.55)	☉	✈	X	

กรุณาเตรียมค่าทิปหัวหน้าทัวร์,ไกด์และคนขับรถ จำนวน 1,500 บาท ตลอดการเดินทาง



ถ้ำน้ำเป็นสี



อุทยานดาวโปซาน



สวนต้นสน



พระราชวังกุ๊กกง



สวนวัฒนธรรม
พื้นบ้านเกาหลี่



THE HILL
CHANGCHUN

เที่ยวครบ..จบทุกไฮไลท์ !!

- ภูเขาสวรรค์ บนเส้นแบ่งชายแดน จีน - เกาหลีเหนือ “อุทยานดาวโปซาน”
- ล่องเรือชมหินงอกหินย้อย ถ้ำน้ำเป็นสี ถ้ำน้ำอันสวยงามและยิ่งใหญ่ในประเทศจีน
- พระราชวังกุ๊กกงเส้นหยาง โบราณสถานจากสมัยต้นราชวงศ์ชิง
- นั่งรถไฟความเร็วสูง ชมความงามระหว่างทางไปเขาดาวโปซาน
- มุมถ่ายรูปเช็กอิน สุดไวรัล กำแพงมหาวิทยาลัยเหยียนเปียน
- วิว 1 ใน 4 สิ่งมหัศจรรย์ธรรมชาติของเมืองจีน สวนต้นสน (ป่าสนคนงาม)
- ชม สวนวัฒนธรรมพื้นบ้านเกาหลี่ สัมผัสประเพณีพื้นบ้านดั้งเดิม
- THE HILL CHANGCHUN ต่ำสุดไวรัลต้องมาเช็กอิน
- ลิ้มรสเมนูพิเศษ...เปิดย่าง,บุฟเฟ่ต์สุกี้,บุฟเฟ่ต์ปิ้งย่าง,หม้อตุ๋นยักษ์




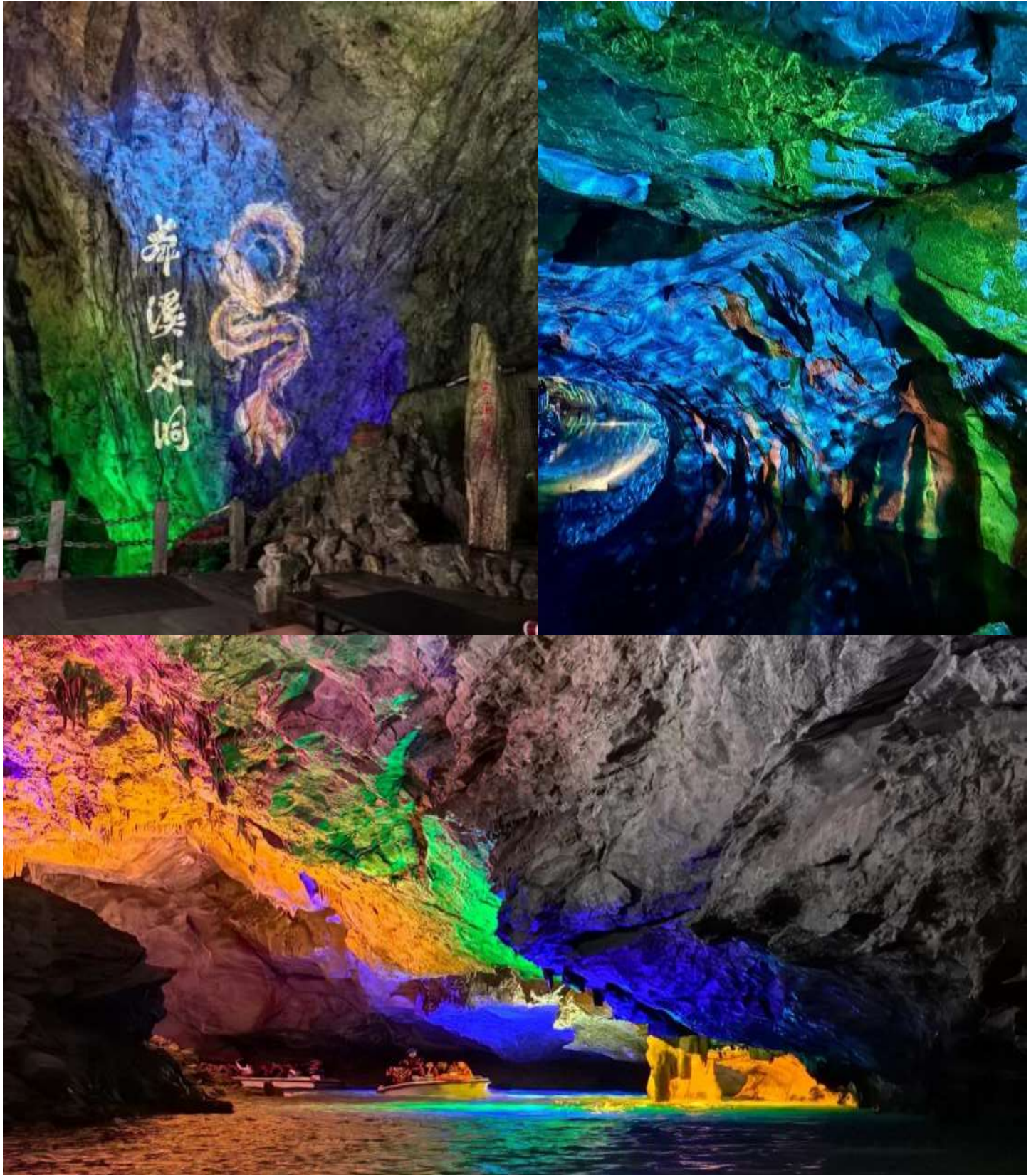
โปรแกรมการเดินทาง

วันแรก กรุงเทพฯ (สนามบินสุวรรณภูมิ) – กวางเจา (CZ358:10.20-14.05) – กวางเจา – เสินหยาง – (CZ6348:15.45-19.30)

- 07.00 น.  พร้อมกันที่ ท่าอากาศยานสุวรรณภูมิ ณ อาคารผู้โดยสารขาออก (ระหว่างประเทศ) ชั้น 4 ประตู 9 บริเวณ ISLAND-U สายการบิน CHINA SOUTHERN AIRLINE (CZ) โดยมีเจ้าหน้าที่จากทางบริษัทฯ คอยต้อนรับ และอำนวยความสะดวกแต่ท่านก่อนออกเดินทาง
- 10.20 น. เห็นฟ้าสู่ เมืองกวางเจา โดยสายการบิน CHINA SOUTHERN AIRLINE เที่ยวบินที่ CZ358 
(บริการอาหารและเครื่องดื่มบนเครื่อง)
- 14.05 น. เดินทางถึง สนามบินไปหวิน เมืองกวางเจา เมืองหลวงของมณฑลกวางตุ้ง ซึ่งเป็นเมืองใหญ่ที่เติบโตอย่างรวดเร็วจากธุรกิจการค้า นอกจากนี้ยังมีอาหารและภาษาที่เป็นเอกลักษณ์ของมณฑลนี้
- 15.45 น. เห็นฟ้าสู่ เมืองเสินหยาง โดยสายการบิน CHINA SOUTHERN AIRLINE เที่ยวบินที่ CZ6348 
(บริการอาหารและเครื่องดื่มบนเครื่อง)
- 19.30 น. เดินทางถึง สนามบินเมืองเสินหยาง เมืองเอกของมณฑลเหลียวหนิง มีชื่อเดิมเป็นภาษาแมนจูว่า “มุกเดน” จากนั้นนำท่านผ่านพิธีการตรวจคนเข้าเมืองและรับสัมภาระ จากนั้นนำเดินทางสู่ภัตตาคาร
- ค่ำ  รับประทานอาหารค่ำที่ภัตตาคาร  พักที่ ORIENTAL YINZUO INTERNATIONAL HOTEL หรือเทียบเท่าระดับ 4 

วันที่สอง เสินหยาง – เปิ่นซี – ล่องเรือ ชมถ้ำน้ำเปิ่นซี (รวมรถกอล์ฟ) – เสินหยาง – ถนนจงเจีย

- เช้า  รับประทานอาหารเช้า ณ ห้องอาหารโรงแรม
- นำท่านเดินทางสู่ เมืองเปิ่นซี (ใช้เวลาเดินทางประมาณ 2 ชั่วโมง) หรือที่รู้จักกันในนามว่า “เมืองหลวงแห่งไบเบิ้ลจีน” และ “เมืองหลวงแห่งการแพทย์แผนจีน เป็นเมืองศูนย์กลางในภาคตะวันออกเฉียงเหนือของมณฑลเหลียวหนิง มีพื้นที่ครอบคลุมทั้งหมด 8,411 ตารางกิโลเมตร
- จากนั้นนำท่าน ล่องเรือ ชมถ้ำน้ำเปิ่นซี (รวมรถกอล์ฟ) ถ้ำน้ำเปิ่นซีเป็นถ้ำน้ำหินปูนขนาดใหญ่ ก่อตัวขึ้นเมื่อหลายล้านปีก่อน และเป็นสถานที่ท่องเที่ยวธรรมชาติที่มีชื่อเสียงในเมืองเปิ่นซี มณฑลเหลียวหนิง มีอุณหภูมิคงที่ 12 องศา สามารถท่องเที่ยวได้ทั้งปี ภายในถ้ำมีลำธารใต้ดิน สามารถล่องเรือชมหินงอกหินย้อยที่งดงามได้ ถ้ำน้ำเปิ่นซีมีหินงอกหินย้อยรูปร่างหลากหลายที่เกิดจากกระบวนการทางธรณีวิทยาหลายพันปีแต่ ละจุดมีรูปร่างเฉพาะตัวและมักมีชื่อเรียกตามลักษณะ เช่น “ม่านน้ำตก” หรือ “ดาบคู่” ให้ท่านสัมผัสประสบการณ์ท่องเที่ยวในถ้ำน้ำอันสวยงามและยิ่งใหญ่ในประเทศจีน



เที่ยง

๑๐ รับประทานอาหารกลางวันที่ภัตตาคาร **เมนูพิเศษ...เปิดอย่าง**

บาย

นำท่านเดินทางกลับสู่ **เมืองเสิ่นหยาง** (ใช้เวลาเดินทางประมาณ 2 ชั่วโมง) เมืองเอกของมณฑลเหลียวหนิง มีชื่อเดิมเป็นภาษาแมนจูว่า “มุกเดน”

นำท่านเดินชม **ถนนคนเดินจงเจีย** ตั้งอยู่ในเมืองเสิ่นหยาง เป็นหนึ่งในแหล่งช้อปปิ้งที่มีชื่อเสียงที่สุดของเมือง และเป็นถนนคนเดินที่เก่าแก่ที่สุด ถนนนี้เต็มไปด้วยร้านค้า ร้านอาหาร และแหล่งบันเทิงมากมาย รวมถึงร้าน POP MART ART TOY ยอดฮิต! ให้ท่านเลือกซื้อ ที่นี่เป็นจุดหมาย ยอดนิยมสำหรับทั้งนักท่องเที่ยวและคนท้องถิ่น ถนนจงเจียยังคงมีสถาปัตยกรรมที่ผสมผสานระหว่างแบบจีนโบราณและสมัยใหม่ ซึ่งทำให้บรรยากาศเป็นเอกลักษณ์ โดยเฉพาะในช่วงเทศกาลต่าง ๆ ที่จะมีการจัดตกแต่งไฟและกิจกรรมพิเศษ



คำ

🎯 รับประทานอาหารค่ำที่ภัตตาคาร **เมนูพิเศษ...บุฟเฟ่ต์สุกี้**

👉 พักที่ ORIENTAL YINZUO INTERNATIONAL HOTEL หรือเทียบเท่าระดับ 4 🌟🌟🌟🌟

วันที่สาม

เสิ่นหยาง – พระราชวังเสิ่นหยางกู่กิง – ถนนโบราณหม่านซิงเสิ่นหยาง – นั่งรถไฟความเร็วสูง – ฉางไป่ซาน

เช้า

🎯 รับประทานอาหารเช้า ณ ห้องอาหารโรงแรม

นำท่านเดินทางสู่ **พระราชวังกู่กิงเสิ่นหยาง** โบราณสถานจากสมัยต้นราชวงศ์ชิง ที่ได้รับการดูแลรักษาเป็นอย่างดี และมีลักษณะคล้ายคลึงกันมากกับพระราชวังหลวงที่กรุงปักกิ่ง สร้างขึ้นเมื่อปี ค.ศ.1625 ภายหลังจากที่ราชวงศ์แมนจูได้สถาปนาให้เสิ่นหยางเป็นราชธานี ประกอบด้วยตำหนักใหญ่น้อยกว่า 300 ห้องบนพื้นที่กว่า 60,000 ตารางเมตร ภายหลังจากที่ราชวงศ์หมิงถูกโค่นล้มลง (ค.ศ.1368-1644) ชาวแมนจูก็ได้สถาปนาราชวงศ์ชิงขึ้น ได้ย้ายเมืองหลวงไปอยู่ที่กรุงปักกิ่ง และใช้เสิ่นหยางเป็นเมืองหลวงแห่งที่สอง รวมทั้งใช้พระราชวังแห่งนี้เป็นที่ประทับขององค์จักรพรรดิเมื่อครั้งเสด็จเยือนทางเหนือ



เที่ยง
บ่าย

จากนั้นนำท่านชม ถนนโบราณหม่านชิงเส้นหยาง หรือ ถนนแมนจู ที่มีบรรยากาศแบบโบราณเหมือนนำท่านกลับสู่อดีตเมื่อสามร้อยกว่าปีที่แล้ว

🕒 รับประทานอาหารกลางวันที่ภัตตาคาร

นำท่านสู่ สถานีรถไฟเส้นหยาง เพื่อโดยสาร รถไฟความเร็วสูง สู่ ฉางไปซาน (ใช้ระยะเวลาการเดินทางประมาณ 4 ชั่วโมง) ภูเขาฉางไปซานเป็นภูเขาที่อยู่ระหว่างชายแดนจีนกับเกาหลีเหนือ (ทั้งนี้อาจจะมีการเปลี่ยนแปลงขบวนรถไฟ) **หมายเหตุ: เพื่อความรวดเร็วในการขึ้น - ลงรถไฟ กระเป๋าเดินทาง และสัมภาระของแต่ละท่านจำเป็นต้องลากด้วยตนเอง จึงควรเลือกใช้กระเป๋าเดินทางแบบคันชักล้อลากที่มีขนาดไม่ใหญ่จนเกินไป**



ค่ำ

🕒 รับประทานอาหารค่ำที่ภัตตาคาร

📍 พักที่ CHANG BAISHAN DYNASTY HOLY LAND HOT SPRING HOTEL หรือเทียบเท่าระดับ 5 🌟🌟🌟🌟🌟

วันที่สี่

ฉางไป่ซาน – สวนต้นสน – อุทยานฉางไป่ซาน (รวมรถอุทยาน) – สระมรกต – น้ำตกฉางไป่ – ทะเลสาบเทียนจื่อ – บ่อน้ำร้อนจี๋หลง แอัมฟรี!! ไร่ท่านละ 1 ฟอง – เมืองเหยียนจี๋ – กำแพงมหาวิทยาลัยเหยียนเปียน

เช้า

📍 รับประทานอาหารเช้า ณ ห้องอาหารโรงแรม

นำท่านชม สวนต้นสน หรือที่รู้จักในสมญานาม(ป่าสนคนงาม) ตั้งอยู่ในเมือง เอ๋อเต๋าไป่เหอ ที่มีต้นสนมากกว่าพันต้น ให้ท่านเก็บภาพบรรยายภาศความงามและให้ท่านสัมผัสสุดไฮไลต์ สะพานกระจก เก็บภาพบรรยายภาศอันสวยงาม วิว 1 ใน 4 สิ่งมหัศจรรย์ธรรมชาติของเมืองจินสามารถรู้สึกถึงลมเย็นสบายและความผ่อนคลายระหว่างการเดินทางและสามารถชมวิวกว้างไป่ซาน



นำท่านเที่ยวชม อุทยานฉางไป่ซาน (รวมรถอุทยาน) เป็นเทือกเขาไฟที่มีลักษณะซับซ้อน และยิ่งใหญ่ที่สุดในประเทศจีน, ด้วยลักษณะธรรมชาติที่เป็นเอกลักษณ์พิเศษ ไม่ว่าจะเป็นผืนดิน ภูมิอากาศ ดิน พืชที่ปกคลุมผืนดิน และ ปัจจัยโดยรวมหลายๆอย่างทำให้พื้นที่บริเวณนี้เป็นภูเขาเพียงหนึ่งเดียวในพื้นที่เอเชียตะวันออกเฉียงเหนือ ที่เป็นพื้นที่เขาสูงและมีทุ่งหญ้ากระจายไปทั่วบริเวณ ภูเขาฉางไป่ซานยังได้รับการบันทึกลงกินเนสส์บุ๊คว่าเป็นภูเขาไฟที่มีระดับความสูงของน้ำทะเลที่สูงที่สุดในโลกอีกด้วย ตามบันทึกประวัติศาสตร์จากอดีตจนถึงศตวรรษที่ 16 เป็นต้นมา ภูเขาฉางไป่ซานนั้นได้เคยเกิดการระเบิดมาแล้วถึง 3 ครั้ง,หินและดินทรายที่ปากปล่องภูเขาไฟพุ่งออกมานั้นได้ทับถมกองกันอยู่รอบๆ บริเวณปากปล่องภูเขาไฟ ภายหลังบริเวณรอบๆปากปล่องภูเขาไฟนั้นได้กลายเป็นภูเขาและยอดเขาทั้ง 16 ลูก มียอดเขา 7 ลูกอยู่เขตพื้นที่ประเทศเกาหลีเหนือ และ 9 ลูกที่เหลืออยู่ในพื้นที่ประเทศจีน

และนำท่านชม **สระมรกต** สระมรกตเป็นสระน้ำที่รองรับน้ำจากฉางไปซาน มีความลึกประมาณ 26 เมตร น้ำในสระมีสีเขียวเหมือนกับจิวจ้ายโกว ทำให้ถูกขนานนามว่า จิวจ้ายโกวน้อย จากนั้นท่านจะได้ชม **น้ำตกฉางไป** มีความสูง 60 เมตร มีต้นน้ำไหลมาจากทะเลสาบเทียนฉือ



เที่ยง ๑๐ | **รับประทานอาหารกลางวันที่ภัตตาคาร**
บ่าย นำท่านชม **ทะเลสาบเทียนฉือ** จากมูมบน ซึ่งตั้งอยู่บนยอดเขาฉางไปซาน พื้นที่โดยรอบเป็นวงรี เกิดจากหลังการปะทุของภูเขาไฟ บริเวณปากปล่องภูเขาไฟได้เปลี่ยนเป็นแหล่งน้ำตามธรรมชาติ ระดับความสูงจากน้ำทะเลคือ 2194 เมตร และน้ำในสระลึก 373 เมตร



จากนั้นนำท่านชม บ่อน้ำร้อนจีหลง (แถมฟรีไข่ท่านละ 1 ฟอง) เป็นน้ำพุร้อนที่เกิดจาก ความร้อนของลาวา ได้เทือกเขา ตั้งอยู่ในเทือกเขาฉางไปซาน บ่อน้ำพุร้อนบริเวณนี้เป็นบ่อน้ำร้อนแห่ง มีอุณหภูมิความร้อนแตกต่างกัน ตั้งแต่ 60 องศา จนถึง 83 องศา ในบ่อน้ำพุร้อน สามารถลวกไข่ได้ภายใน 20 นาที เป็นที่ร่ำลือกันว่า น้ำพุร้อนจีหลง เป็นน้ำแร่จากฉางไปซาน ว่ามีสรรพคุณในการรักษาโรคต่าง ๆ หากได้ทำการแช่น้ำร้อนที่นี่แล้ว จะสามารถรักษาโรคต่างๆ ได้เป็นอย่างดี อีกทั้งบริเวณนี้ยังมีสมุนไพร ชนิดหนึ่ง เรียกว่าหญ้าขจรน้ำพุร้อน มีสรรพคุณรักษาโรค มีชื่อเสียงในแถบคาบสมุทรเกาหลีและรัสเซีย

จากนั้นนำท่านเดินทางสู่ เมืองเหยียนจี (ใช้เวลาเดินทางประมาณ 2.30 ชั่วโมง) เป็นเมืองเอกของเขตปกครองตนเองชนชาติเกาหลี เหยียนเปียน เป็นเมืองที่มีวัฒนธรรมและชนบทประเพณีพื้นบ้านชนเผ่าเกาหลี

ค่ำ ๑๐ รับประทานอาหารค่ำที่ภัตตาคาร **เมนูพิเศษ...บุฟเฟ่ต์ปิ้งย่าง**

หลังอาหารค่ำนำท่านเดินทางสู่ กำแพงมหาวิทยาลัยเหยียนเปียน สถาบันการศึกษาที่ก่อตั้งโดยชาวเกาหลี เป็นตึกที่มีป้ายโฆษณาภาษาเกาหลี กำลังฮิตในหมู่วัยรุ่นจีนที่มักมาถ่ายรูปเช็คอิน ที่นี้มีอีกชื่อว่า กำแพงแห่งโลกโซเชียล นั่นเอง



👉 พักที่ HUAYANG HOTEL หรือเทียบเท่าระดับ 4 🌟🌟🌟🌟

วันที่ห้า เมืองเหยียนจี – ตลาดพื้นเมืองเหยียนจี – สวนวัฒนธรรมพื้นบ้านเกาหลี – นั่งรถไฟความเร็วสูง – ฉางชุน – THE HILL CHANGCHUN

เช้า ๑๐ รับประทานอาหารเช้า ณ ห้องอาหารโรงแรม

นำท่านเดินทางสู่ ตลาดพื้นเมืองเหยียนจี “สุ่ย-ซ่าง-ซื่อ-ฉ่าง” หรือตลาดน้ำตั้งอยู่ในเขตปกครองตนเองชนชาติเกาหลีเหยียนเปียน เมืองเหยียนจี มณฑลจี๋หลิน อยู่ติดกับริมฝั่งแม่น้ำกู่เหมิน จึงถูกตั้งชื่อว่า “ตลาดน้ำ” มีสินค้าจำพวกผลผลิตการเกษตรและงานหัตถกรรมต่างๆมากมาย ปัจจุบันได้กลายมาเป็นตลาดเช้า มีอาหารทะเล, เนื้อสัตว์, ผักสด, ผลไม้, สมุนไพร, อาหารแปรรูป, กิมจิ, ฯลฯ



จากนั้นนำท่านเดินทางสู่ สวนวัฒนธรรมพื้นบ้านเกาหลี China Korean Folk Park เป็นสวนที่เหมาะแก่กับการพักผ่อนและความบันเทิง รวมถึงยังแสดงถึง ประเพณีพื้นบ้านและวัฒนธรรม การศึกษาแบบดั้งเดิม ให้ท่านเที่ยวชม และการช้อปปิ้ง ชื้อของฝากพื้นบ้านต่างๆ และถ่ายรูปกับถนนวังหง จุดที่หมู่วิญรุ่นจีนมาเช็คอินถ่ายรูปท่ามกลาง โซเชียลที่ฮิตติดกระแสโด่งดัง



เที่ยง

10 | รับประทานอาหารกลางวันที่ภัตตาคาร

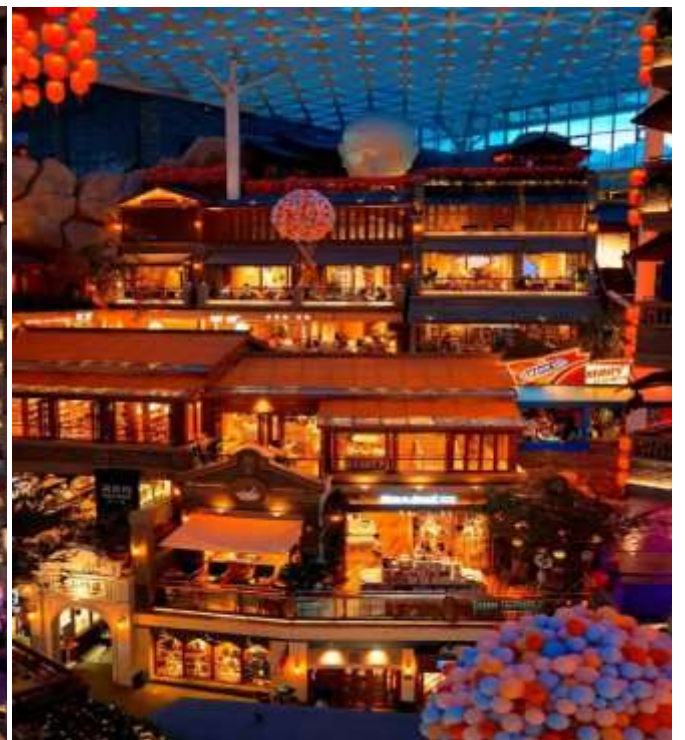
บาย

นำท่านสู่ สถานีรถไฟเหียนจี เพื่อโดยสาร รถไฟความเร็วสูง สู่ ฉางชุน (ใช้ระยะเวลาการเดินทาง ประมาณ 2.30 ชั่วโมง) (ทั้งนี้อาจจะมีการเปลี่ยนแปลงขบวนรถไฟ)

หมายเหตุ: เพื่อความรวดเร็วในการขึ้น - ลงรถไฟ กระเป๋าเดินทาง และสัมภาระของแต่ละท่าน จำเป็นต้องลากด้วยตนเอง จึงควรเลือกใช้กระเป๋าเดินทางแบบคันชักล้อลากที่มีขนาดไม่ใหญ่จนเกินไป



จากนั้นนำท่านเดินทางสู่ THE HILL CHANGCHUN ตั้งอยู่ในเมืองฉางชุน มีการตกแต่งที่ให้ความรู้สึกเหมือนเดินอยู่ในเมืองโบราณ ผสมผสานกับความทันสมัย ทำให้เป็นแหล่งรวมตัวของวัยรุ่นและนักท่องเที่ยวที่ชื่นชอบบรรยากาศที่ไม่เหมือนใคร และภายในมีร้านค้ามากมายที่จำหน่ายสินค้าแฟชั่นต่างๆ ของที่ระลึก และร้านอาหารที่หลากหลาย เหมาะสำหรับการช้อปปิ้งและพักผ่อนด้วยการตกแต่งที่สวยงามและเป็น THE HILL CHANGCHUN จึงเป็นสถานที่ที่นักท่องเที่ยวนิยมมาถ่ายรูป ต่ำซ้ำกันจำนวนมาก



คำ **🍷** รับประทานอาหารค่ำที่ภัตตาคาร

เมนูพิเศษ...หม้อตุ๋นยักษ์

📍 พักที่ HUATIAN HOTEL หรือเทียบเท่าระดับ 4 🌟🌟🌟🌟

วันที่หก ฉางชุน – กวางเจา (CZ6341:07.00-11.20) – กวางเจา – กรุงเทพฯ (CZ363: 14.50-16.55)

เช้า **🍷** รับประทานอาหารเช้า แบบ SETBOX
สมควรแก่เวลา กรุณาตรวจเช็คสัมภาระให้เรียบร้อย เพื่อเตรียมตัวเดินทางสู่สนามบินเพื่อกลับ
กรุงเทพฯ

07.00 น. เห็นฟ้าสู่ เมืองกวางเจา โดยสายการบิน CHINA SOUTHERN AIRLINE เที่ยวบินที่ CZ6341 ✈️
(บริการอาหารและเครื่องดื่มบนเครื่อง)

11.20 น. เดินทางถึง สนามบินไปหวิน เมืองกวางเจา เมืองหลวงของมณฑลกวางตุ้ง ซึ่งเป็นเมืองใหญ่ที่เติบโตอย่างรวดเร็วจากธุรกิจการค้า นอกจากนี้ยังมีอาหารและภาษาที่เป็นเอกลักษณ์ของมณฑลนี้

14.50 น. ออกเดินทางสู่ กรุงเทพฯ โดยสายการบิน CHINA SOUTHERN AIRLINE เที่ยวบินที่ CZ363 ✈️
(บริการอาหารและเครื่องดื่มบนเครื่อง)

16.55 น. เดินทางถึง กรุงเทพฯ ท่าอากาศยานสุวรรณภูมิ โดยสวัสดิภาพ พร้อมความประทับใจ..... 😊 😊 😊

*******ขอบคุณทุกท่านที่ใช้บริการ*******

😊😊😊😊 **สี่สัต์ย์** จริงใจ ห่วงใย เน้นบริการ คืองานของเรา 😊😊😊😊

****หมายเหตุ: โปรแกรมและราคาสามารถเปลี่ยนแปลงได้ตามความเหมาะสมโดยไม่ต้องแจ้งให้ทราบล่วงหน้าทางบริษัทฯ จะถือผลประโยชน์ของลูกค้าเป็นสำคัญ****

*****ในกรณีที่ลูกค้าต้องออกตัวโดยสารภายในประเทศ (เครื่องบิน ,รถทัวร์ ,รถไฟ) กรุณาติดต่อเจ้าหน้าที่ของบริษัทฯ เพื่อเช็คความรู้ป้มีการคอนเฟิร์มเดินทางก่อนทุกครั้ง เนื่องจากสายการบินอาจมีการปรับเปลี่ยนไฟล์ทบิน หรือเวลาบิน โดยไม่ได้แจ้งให้ทราบล่วงหน้า ทางบริษัทฯ จะไม่รับผิดชอบใด ๆ ในกรณี ถ้าท่านออกตัวภายในโดยไม่แจ้งให้ทราบและหากไฟล์ทบินมีการปรับเปลี่ยนเวลาบิน เพราะถือว่าท่านยอมรับในเงื่อนไขดังกล่าว*****

8. ค่าประกันสุขภาพในการเดินทางต่างประเทศ

ประกันสุขภาพในการเดินทางต่างประเทศ
ตารางความคุ้มครอง / Coverage Table



Travel Guard® International Extra

ความคุ้มครอง Coverage	จำนวนเงินผลประโยชน์ (บาท) Benefit (Baht)	
	Plan C (อายุ 74-85 ปี)	Plan D (อายุ 76-85 ปี)
การเสียชีวิตจากอุบัติเหตุ / Accidental Death (TA1)	1,500,000	1,000,000
• การเสียชีวิตจากอุบัติเหตุ / Accidental Death (TA1) อายุ / Age 76-85	750,000	ไม่คุ้มครอง Not Covered
ค่ารักษาพยาบาล / Medical Expense (TA2)	2,000,000	2,000,000
• ค่ารักษาพยาบาล / Medical Expense (TA2) อายุ / Age 76-85	2,000,000	ไม่คุ้มครอง Not Covered
ค่ารักษาพยาบาลในประเทศไทย / Medical Expense in Thailand (TA3)	70,000	40,000
• ค่ารักษาพยาบาลในประเทศไทย / Medical Expense in Thailand (TA3) อายุ / Age 76-85	50,000	ไม่คุ้มครอง Not Covered
• กรณีไม่เคยรับการรักษาพยาบาลในต่างประเทศมาก่อน / Without Received Overseas Treatment (TA3)	50,000	20,000
การเคลื่อนย้ายเพื่อการรักษาพยาบาลฉุกเฉินและการเคลื่อนย้ายกลับประเทศไทย / Emergency Medical Evacuation and Repatriation (TA4)	2,000,000	2,000,000
ค่าใช้จ่ายในการส่งศพหรืออัฐิกลับประเทศไทย / Repatriation of Mortal Remains (TA5)		
ค่าโทรศัพท์ในกรณีฉุกเฉิน / Emergency Telephone Charges (TA6)	1,000	1,000
ค่าใช้จ่ายในการเดินทางเพื่อเยี่ยมผู้ป่วยในต่างประเทศ / Hospital Visitation (TA7)	70,000	ไม่คุ้มครอง Not Covered
• มีผู้บรรลุนิติภาวะอยู่กับผู้เอาประกันภัยในต่างประเทศ / With Accompanying Adult (TA7)	ไม่คุ้มครอง Not Covered	ไม่คุ้มครอง Not Covered
ค่าอดนอนในระหว่างการรักษาตัวในโรงพยาบาล / Hospital Confinement (TA8)	7000	ไม่คุ้มครอง Not Covered
ค่าใช้จ่ายในการส่งผู้เยาว์กลับประเทศไทย / Child Guard (TA9)	ไม่คุ้มครอง Not Covered	ไม่คุ้มครอง Not Covered
ค่าใช้จ่ายการเลื่อนหรือยกเลิกการเดินทาง / Trip Cancellation or Postponement (TA10)	จ่ายตามจริง Actual Cost	ไม่คุ้มครอง Not Covered
• ค่าใช้จ่ายการเลื่อนหรือยกเลิกการเดินทางเนื่องจากการปิดสนามบิน / Trip Cancellation or Postponement from Airport Closures (TA10)	ไม่คุ้มครอง Not Covered	ไม่คุ้มครอง Not Covered
ค่าใช้จ่ายการลดจำนวนวันเดินทาง / Trip Curtailment (TA11)	จ่ายตามจริง Actual Cost	ไม่คุ้มครอง Not Covered
• ค่าใช้จ่ายการลดจำนวนวันเดินทางเนื่องจากการปิดสนามบิน / Trip Curtailment from Airport Closures (TA11)	ไม่คุ้มครอง Not Covered	ไม่คุ้มครอง Not Covered
ค่าใช้จ่ายเมื่อการเดินทางหยุดชะงัก / Trip Disruption (TA12)	จ่ายตามจริง Actual Cost	ไม่คุ้มครอง Not Covered
ชดเชยความล่าช้าในการเดินทาง / Travel Delay (TA13)	5,000	ไม่คุ้มครอง Not Covered
ชดเชยเนื่องจากสายการบินจำหน่ายตั๋วเกินที่นั่ง / Overbooking (TA14)	ไม่คุ้มครอง Not Covered	ไม่คุ้มครอง Not Covered
ชดเชยการล่าช้าเนื่องจากการเปลี่ยนเส้นทางการบิน / Flight Diversion (TA15)	ไม่คุ้มครอง Not Covered	ไม่คุ้มครอง Not Covered
ชดเชยการพลาดการต่อเที่ยวบิน / Missed Connecting Flight (TA16)	5,000	ไม่คุ้มครอง Not Covered
ชดเชยการล่าช้าของกระเป๋าเดินทาง / Baggage Delay (TA17)	5,000	ไม่คุ้มครอง Not Covered
ความสูญเสียบรรยากาศหรือเสียหายของกระเป๋าเดินทางและทรัพย์สินส่วนตัว / Damage or Loss of Personal Baggage and Personal Effects (TA18)	50,000	ไม่คุ้มครอง Not Covered
การสูญหายของเอกสารการเดินทาง / Loss of Travel Document (TA19)	10,000	ไม่คุ้มครอง Not Covered
การสูญหายของเงินส่วนตัว / Loss of Personal Money (TA20)	ไม่คุ้มครอง Not Covered	ไม่คุ้มครอง Not Covered
การสูญหายของทรัพย์สินจากการล้วงกระเป๋า / Loss of Personal Belongings due to Pickpocket (TA21)	ไม่คุ้มครอง Not Covered	ไม่คุ้มครอง Not Covered
การสูญเสียบรรยากาศหรือเสียหายของทรัพย์สินที่เก็บอยู่ในยานพาหนะ / Damage or Loss of Personal Baggage due to Vehicle Break in (TA22)	ไม่คุ้มครอง Not Covered	ไม่คุ้มครอง Not Covered
ความรับผิดชอบส่วนแรกสำหรับรถเช่า / Rental Vehicle Excess (TA23)	ไม่คุ้มครอง Not Covered	ไม่คุ้มครอง Not Covered
คุ้มครองทรัพย์สินภายในที่อยู่อาศัยจากไฟไหม้ / Home Guard (TA24)	ไม่คุ้มครอง Not Covered	ไม่คุ้มครอง Not Covered
ความคุ้มครองอุปกรณ์กอล์ฟและโฮล-อิน-วัน / Golf Equipment and Hole-in-One (TA25)	ไม่คุ้มครอง Not Covered	ไม่คุ้มครอง Not Covered
ความรับผิดชอบต่อบุคคลภายนอก / Personal Liability (TA26)	1,000,000	500,000

เงื่อนไขความคุ้มครองเป็นตามข้อกำหนดของกรมธรรม์ประกันภัย

หมายเหตุ : กรมธรรม์ไม่คุ้มครองผู้เดินทางที่มีอายุ 86 ปีขึ้นไป

อัตราค่าบริการดังกล่าวไม่รวม

1. ค่าธรรมเนียมยื่นวีซ่าท่องเที่ยวเข้าประเทศจีน ผู้ถือหนังสือเดินทางไทย (หมายเหตุ : ตั้งแต่วันที่ 1 มีนาคม 2567 จีนยกเลิกการขอวีซ่าสำหรับหนังสือเดินทางไทย ท่านสามารถเข้าจีนโดยไม่ต้องขอวีซ่า) ยกเว้นกรณีการพำนักถาวร การทำงาน การศึกษา กิจกรรมด้านสื่อ หรือกิจกรรมอื่น ๆ ที่จำเป็นต้องได้รับการอนุญาตล่วงหน้าจากหน่วยงานที่รับผิดชอบของอีกฝ่ายหนึ่ง
2. ค่าทำหนังสือเดินทางทุกประเภท
3. ค่าดำเนินการคัดกรองตรวจหาเชื้อ RT-PCR หรือ ATK ในกรณีที่ประเทศจีนต้องให้ตรวจ
4. ค่าใช้จ่ายอื่น ๆ ที่นอกเหนือจากรายการระบุ เช่น ค่าใช้จ่ายส่วนตัวอื่นๆ ฯลฯ
5. กรุณาเตรียมค่าทิปหัวหน้าทัวร์ ไกด์และคนขับรถ รวม 1,500 บาทต่อคน (เด็กชำระทิปเท่ากับผู้ใหญ่)
6. ค่าภาษีมูลค่าเพิ่ม VAT 7 % และหักภาษี ณ ที่จ่าย 3 % ในกรณีที่ลูกค้าต้องการใบเสร็จรับเงินที่ถูกต้อง จะต้องบวกค่าภาษีมูลค่าเพิ่ม และหัก ณ ที่จ่าย จากยอดขายจริงทั้งหมดเท่านั้น และโปรดแจ้งทางบริษัทฯ จะออกให้ภายหลัง ขอสงวนสิทธิ์ออกใบเสร็จที่ถูกต้องให้กับบริษัททัวร์เท่านั้น
7. ค่าวีซ่าจีนสำหรับชาวต่างชาติที่ต้องยื่นวีซ่าเข้าประเทศจีน
8. ค่าธรรมเนียมน้ำมันและภาษีสนามบิน ในกรณีที่สายการบินมีการปรับขึ้นราคา



สำคัญมาก!!!

หนังสือเดินทาง (Passport) ต้องมีอายุ 6 เดือนขึ้นไป
และเหลือหน้าว่าง 2 หน้าขึ้นไป ต้องนำมาในวันเดินทาง

● ทางบริษัท ไม่สามารถรับผิดชอบต่อ กรณีที่ลืมนำมา หรือนำหนังสือเดินทางมาผิดเล่ม ●

• ข้อควรทราบก่อนการเดินทาง •

- คณะทัวร์ครบ 15 ท่านออกเดินทาง มีหัวหน้าทัวร์ไทยเดินทางไป-กลับ พร้อมกับคณะ
ขนาดของกรุ๊ปไซส์ จำนวนผู้เดินทางอาจมีการปรับเพิ่มขึ้นได้โดยไม่ต้องแจ้งให้ทราบล่วงหน้า
- บริษัทฯ มีสิทธิ์ที่จะเปลี่ยนแปลงรายละเอียดบางประการในทัวร์นี้ เมื่อเกิดเหตุสุดวิสัยจนไม่อาจแก้ไขได้
- รายการท่องเที่ยวสามารถเปลี่ยนแปลงได้ตามความเหมาะสม โดยคำนึงถึงผลประโยชน์ของผู้เดินทางเป็นสำคัญ
- รายการท่องเที่ยว และอาหาร สามารถสลับรายการในแต่ละวัน เพื่อให้โปรแกรมการท่องเที่ยวเป็นไปอย่างราบรื่น และเหมาะสม โดยคำนึงถึงผลประโยชน์ของผู้เดินทางเป็นสำคัญ
- บริษัทฯ ไม่รับผิดชอบค่าเสียหายในเหตุการณ์ที่เกิดจากสายการบิน ภัยธรรมชาติ ปฏิบัติ และอื่นๆที่อยู่นอกเหนือการควบคุมของทางบริษัทฯ หรือค่าใช้จ่ายเพิ่มเติมที่เกิดขึ้นทางตรงหรือทางอ้อม เช่น การเจ็บป่วย การถูกทำร้าย, การสูญหาย, ความล่าช้า หรือจากอุบัติเหตุต่างๆ
- ทางบริษัทฯ จะไม่รับผิดชอบใดๆทั้งสิ้นหากเกิดกรณีความล่าช้าจากสายการบิน, การประท้วง, การนัดหยุดงาน การก่อกวนจลาจล หรือกรณีที่ท่านถูกปฏิเสธ การเข้าหรือออกเมืองจากเจ้าหน้าที่ตรวจคนเข้าเมือง หรือเจ้าหน้าที่กรมแรงงานทั้งจากไทย และต่างประเทศซึ่งอยู่นอกเหนือความรับผิดชอบของบริษัทฯ
- หากไม่สามารถไปเที่ยวในสถานที่ที่ระบุในโปรแกรมได้ อันเนื่องมาจากธรรมชาติ ความล่าช้า และความผิดพลาดจากทางสายการบิน จะไม่มีการคืนเงินใดๆทั้งสิ้น แต่ทั้งนี้ทางบริษัทฯ จะจัดหารายการเที่ยวสถานที่อื่นๆ มาให้โดยขอสงวนสิทธิ์การจดหมายนี้โดยไม่แจ้งให้ทราบล่วงหน้า
- ราคานี้คิดตามราคาตัวเครื่องบินในปัจจุบัน หากราคาตัวเครื่องบินปรับสูงขึ้น บริษัทฯ สงวนสิทธิ์ที่จะปรับราคาตัวเครื่องบินตามสถานการณ์ดังกล่าว
- ทางบริษัทฯ จะไม่รับผิดชอบใดๆทั้งสิ้น หากท่านใช้บริการของทางบริษัทฯ ไม่ครบ อาทิ ไม่เที่ยวบางรายการ ไม่ทานอาหารบางมื้อ เพราะค่าใช้จ่ายทุกอย่าง ทางบริษัทฯ ได้ชำระค่าใช้จ่ายให้ตัวแทนต่างประเทศแบบเหมาขาดก่อนออกเดินทางแล้ว
- กรณีที่กองตรวจคนเข้าเมืองทั้งที่กรุงเทพฯ และในต่างประเทศปฏิเสธมิให้เดินทางออก หรือเข้าประเทศที่ระบุในรายการเดินทางบริษัทฯ ของสงวนสิทธิ์ที่จะไม่คืนค่าบริการไม่ว่ากรณีใดๆทั้งสิ้น
- ทางบริษัทฯ จะไม่รับผิดชอบใดๆทั้งสิ้น หากเกิดสิ่งของสูญหายจากการโจรกรรม และ/หรือ เกิดอุบัติเหตุที่เกิดจากความประมาทของตัวนักท่องเที่ยวเอง
- ในกรณีที่ลูกค้าต้องออกตัวโดยสารภายในประเทศ กรุณาติดต่อเจ้าหน้าที่ของบริษัทฯ ก่อนทุกครั้ง มิฉะนั้นทางบริษัทฯ จะไม่รับผิดชอบค่าใช้จ่ายใดๆทั้งสิ้น
- เมื่อท่านตกลงชำระเงินไม่ว่าทั้งหมดหรือบางส่วนกับทางบริษัทฯ ทางบริษัทฯ จะถือว่าท่านได้ยอมรับในเงื่อนไขข้อตกลงต่างๆ ที่ได้ระบุไว้แล้วทั้งหมด
- นั่งที่ Long Leg โดยปกติอยู่บริเวณทางออกประตูฉุกเฉิน และผู้ที่จะนั่งต้องมีความสมบัตินตรงตามที่สายการบินกำหนด เช่น ต้องเป็นผู้ที่มีร่างกายแข็งแรง และช่วยเหลือผู้อื่นได้อย่างรวดเร็วในกรณีที่เครื่องบินมีปัญหา เช่น สามารถเปิดประตูฉุกเฉินได้ (น้ำหนักประมาณ 20 กิโลกรัม) ไม่ใช่ผู้ที่มีปัญหาทางด้านสุขภาพและร่างกาย และอำนาจในการให้ที่นั่ง Long Leg ขึ้นอยู่กับทางเจ้าหน้าที่เช็คอินสายการบินตอนเวลาที่เช็คอินเท่านั้น

เงื่อนไขการจอง และชำระเงิน

CASE 01

ในการจองครั้งแรก

ชำระมัดจำท่านละ
20,000 บาท หรือทั้งหมด
(ภายใน 2 วัน หลังจากทำการจอง)
พร้อมส่งสำเนาหนังสือเดินทาง
ให้กับเจ้าหน้าที่ฝ่ายขาย

ตัวอย่าง
การถ่ายรูปหน้าพาสปอร์ต



(เงินมัดจำถือเป็นการยืนยันการจองกับบริษัทฯ และขอสงวนสิทธิ์ยกเลิกการจองของท่านหากท่าน
ไม่ชำระเงินตามกำหนด โดยไม่แจ้งให้ทราบล่วงหน้า)

CASE 02

กรณีลูกค้าทำการจองน้อยกว่าวันเดินทาง 30 วัน

ทางบริษัทฯ ขอสงวนสิทธิ์ในการเก็บค่าทัวร์เต็มจำนวนทันที
ในวันที่จองเท่านั้น

CASE 03

ชำระส่วนที่เหลือ ก่อนเดินทาง 30 วัน

(นับรวมวันเสาร์ อาทิตย์ และวันหยุดราชการ)

หากท่านไม่ชำระตามวันดังกล่าวทางบริษัทถือว่าท่านยกเลิกการเดินทาง
โดยไม่มีเงื่อนไข และขอสงวนสิทธิ์ในการคืนเงินตามเงื่อนไขการยกเลิก

CASE 04

กรณีที่ท่านชำระค่าทัวร์ทั้งหมดหรือบางส่วน

ทางบริษัทฯ ถือว่าท่านได้ยอมรับเงื่อนไขและข้อตกลงต่างๆ
ที่ได้ระบุไว้ทั้งหมดนี้แล้ว

เงื่อนไขการยกเลิก

วันที่ยกเลิกการเดินทาง

เก็บเงินยกเลิกการเดินทาง

น้อยกว่า 15 วัน

เก็บค่าใช้จ่าย
ท่านละ 100% ของค่าทัวร์

15-29 วัน

เก็บค่าใช้จ่าย
ท่านละ 50% ของค่าทัวร์
หรือ หักค่าใช้จ่ายจริงที่เกิดขึ้น

*กรณีที่มีค่าใช้จ่ายตามจริงมากกว่ากำหนด
ทางบริษัทขอสงวนสิทธิ์ในการเรียกเก็บเพิ่ม*

มากกว่า 30 วัน

*กรณีวันเดินทางตรงกับช่วงวันหยุดนักขัตฤกษ์
ไม่ว่าวันใดวันหนึ่ง ทางบริษัทขอสงวนสิทธิ์
ในการยกเลิกการเดินทางไม่น้อยกว่า 55 วัน*

คืนค่าใช้จ่ายทั้งหมด
หรือหักค่าใช้จ่ายจริงที่เกิดขึ้น

*กรุ๊ปที่เดินทางช่วงวันหยุดเทศกาล หรือ วันธรรมดา ที่ต้องการันตีมัดจำกับสายการบิน
หรือค่ามัดจำที่พัก รวมถึงเที่ยวบินพิเศษ เช่น Extra Flight และ Charter Flight
จะไม่มี การคืนเงินมัดจำ หรือค่าทัวร์ทั้งหมด เนื่องจากค่าตัวเป็นการเหมาจ่ายในเที่ยวบินนั้นๆ*

- ผู้เดินทางไม่สามารถเข้าออกเมืองได้ เนื่องจากเอกสารปลอมหรือการห้ามของเจ้าหน้าที่ เก็บค่าใช้จ่าย 100%
- กรณีเจ็บป่วย จนไม่สามารถเดินทางได้ ซึ่งจะต้องมีใบรับรองแพทย์จากโรงพยาบาลรับรอง บริษัทฯ จะพิจารณาเลื่อนการเดินทางของท่านไปยังคณะต่อไป แต่ทั้งนี้ท่านจะต้องเสียค่าใช้จ่ายที่ไม่สามารถ เรียกคืนได้ เช่น ค่าตั๋วเครื่องบิน ค่าห้อง ค่าธรรมเนียมวีซ่าตามที่สถานทูตฯ เรียกเก็บและค่าใช้จ่ายอื่นๆ ที่เกิดขึ้นตามจริง ในกรณีที่ไม่สามารถเดินทางได้
- เมื่อท่านออกเดินทางไปกับคณะแล้ว ท่านงดการใช้บริการรายการใดรายการหนึ่ง หรือไม่เดินทางพร้อมคณะ ถือว่าท่าน สละสิทธิ์ ไม่อาจเรียกร้องค่าบริการ และเงินมัดจำคืน ไม่ว่ากรณีใดๆ ทั้งสิ้น

*ตามพระราชบัญญัติธุรกิจนำเที่ยวและมัคคุเทศก์ พ.ศ. 2551 หมวด 2 ธุรกิจนำเที่ยว การยกเลิกการเดินทางของนักท่องเที่ยว
ผู้ประกอบการธุรกิจนำเที่ยวมีค่าใช้จ่ายที่จ่ายจริงเพื่อเตรียมการจัดนำเที่ยวให้นำมาหักจากเงินค่าบริการที่ต้องจ่าย
ทั้งนี้ผู้ประกอบการธุรกิจ นำเที่ยวแสดงหลักฐานให้นักท่องเที่ยวทราบ เช่น คำวิซ่า ค่ามัดจำตั๋วเครื่องบิน ค่าโรงแรม หรืออื่นๆ*

**** ก่อนทำการจองทัวร์ทุกครั้ง กรุณาอ่านโปรแกรมอย่างละเอียดทุกหน้า และทุกบรรทัด
เนื่องจากทางบริษัทฯ จะอิงตามรายละเอียดของโปรแกรมที่ขายเป็นหลัก ****